



... safely to the destination

... sicher ans Ziel



DV-1 SKYLARK

KATALOG

2021





TABLE / INHALTS OF CONTENTS / VERZEICHNIS

propellers / Propeller	04
propeller conuses / Propellerconus	12
propeller control / Propellerverstellungen	15
nose wheels / Bugräder	18
main landing wheels / Hauptfahrwerksräder	21
tyres, tubes / Reifen, Schläuche	30
main braking cylinders / Hauptbremszylinder	32
trottle control, fuel system / Gashebel, Kraftstoffsystem	37
the stretchers / Stahlspanner	41
eyes with outer thread / Augen mit Aussengewinde	43
rod ends / Endstücke	45
accessories / Zubehör	48
spare parts / Ersatzteile	51
dealer and service points / Verkaufs und Servicestellen	57



ABOUT US

ÜBER UNS

ABOUT US

ÜBER UNS



Kašpar a synové-strojírna Kalmar s.r.o. was founded in 1989 by M. Kašpar. Since being established, the company has concentrated on manufacturing engineering, and later particularly focused on the precise machining of CNC machine components.

In 1995, the company commenced unit production of ultralight plane components. As of 1997, we offer a compact portfolio of components per their own catalogue with customer-specific modifications available.

The ISO 9001 standard compliant manufacturing quality system has been implemented since 2001. We strive to continuously work on innovating the quality system in order to improve the quality of our products as well.

Our goal is to offer our customers products of the highest possible quality at reasonable prices, and also cooperation in coping with specific projects and sales support.

Sales and service is provided by our company in the Czech Republic and by local dealers outside of the Czech Republic - see list at the end of the catalogue.

We are happy to provide more information on products from our catalogue.

Kašpar a synové – strojírna Kalmar s.r.o.
Nádražní 39/76
Praha 5-150 00
Czech Republic

Phone: +420 257 320 139; +420 257 320 132
Fax: +420 257 322 226
Web: www.kasparaero.cz
e-mail: info@kasparaero.cz
kalmar@kasparaero.cz

Die Gesellschaft Kašpar a synové-strojírna Kalmar s.r.o. wurde im Jahre 1989 von M. Kašpar gegründet. Seit der Gründung fokussierte sich die Gesellschaft auf Maschinenbau und ging später auf die Präzisionsbearbeitung von Einzelteilen durch CNC-Maschinen über.

Seit 1995 befassen wir uns mit der Stückproduktion für UL-Flugzeuge. Seit 1997 bieten wir ein komplexes Sortiment von Einzelteilen an (s. Katalog), die wir individuellen Kundenwünschen anpassen können.

Im Jahre 2001 führten wir das Qualitätsmanagementsystem nach ISO 9001 ein. Wir bemühen uns stets darum, das Qualitätsmanagementsystem zu verbessern, damit wir auch unsere Produkte verbessern können.

Wir möchten unseren Kunden möglichst hochwertige Produkte zum entsprechenden Preis anbieten. Zugleich möchten wir bei der Lösung konkreter Projekte behilflich sein und Kundendienst gewährleisten.

Innerhalb der Tschechischen Republik werden Verkauf und Kundendienst durch unsere Gesellschaft gewährleistet. Außerhalb der Tschechischen Republik wird Kundendienst durch lokale Verkäufer besorgt - s. Liste am Ende des Kataloges.

Falls Sie Interesse an Angeboten haben, teilen wir Ihnen gerne mehr Informationen zu unseren Produkten mit.

GPS Coordinates/GPS-Koordinaten:
50°4'0.74"N / 14°24'26.98"E

Open / Öffnungszeiten:
MO-FRI / MO-FR 6.30 a.m. - 3.00 p.m.





PRO PELLERS

PRO PELLER

PROPELLERS TYPE KA

In-flight adjustable fullcomposite propellers, the range of KA, are distinguished by a very resistant construction, a wide scope of the utilization and a long life. The utilization is able for a private flying, schools and other commercial using as well.

Fixing sizes of the propeller hub respond to the engines Rotax, for a safe and trouble-free mounting of the propeller to the engine the necessary connection accessories are a part of the delivery. It is possible to choose from two sizes of propeller cylinders for the type KA of propellers, they are not fixed under the propeller hub by reason of possible vibrations, so they are fixed to the special fixture on the propeller hub.

One of the security component is the backstop formation of blades on the minimal pitch angle that is made by touch down coulisse on the propeller hub. By this the safe flying range and touch-down is ensured even if there is a failure of the adjusting system.

Blades of propellers are normally in white-red colours with the dull grey back side, the colour is resistant of UV radiation. The entering edge of the blade is safed by the polyurethan part. Because of used materials and heat adjustment of blades the propeller is suitable for all climatic conditions.

Propellers are delivered only completed and they are supplied by needed grease, safed from unblocking, the pitch angle is set according the engine and they are prepared directly to instal on the aircrafts.

The mounting is quick and easy together with the adjusting components of Kašpar propellers.

PROPELLERTYP KA

Der verstellbare KA-Propeller zeichnet sich durch hohe Konstruktionsfähigkeit und eine hohe Lebensdauer aus. Einsatzzwecke: Privatfliegen, Flugschulen, Schleppen und andere Zwecke.

Die Befestigungsmaße sind ausschließlich für ROTAX-Motoren vorgesehen.

Für eine sichere und problemlose Befestigung liefern wir zum Propeller das dazugehörige Verbindungsmaterial.

Um eventuelle Vibrationen des Propellers zu vermeiden, sind die Spinner nicht unter der Propellernabe befestigt, sondern haben einen speziellen Halter auf der Propellernabe.

Die Spinner gibt es in zwei verschiedenen Größen.

Ein Anschlag sorgt bei dem verstellbaren Propeller für Sicherheit. Damit ist auch bei einer eventuell beschädigten Verstellung noch sicheres Fliegen und Landen gewährleistet.

Die Compositblätter haben eine UV-beständige Farbe, standard rot/weiß und die hintere Seite dunkelgrau. Ein wichtiges Teil zum Schutz der Blätter ist die teilweise elastische Polyuretankante. Diese schützt vor Steinschlag und mechanischem Schmutz. Dank der benutzten Materialien und der Hitzebehandlung der Propellerblätter ist der Propeller für alle klimatischen Verhältnisse geeignet.

Der Propeller wird nur komplett zusammengebaut geliefert, enthält bereits alle benötigten Schmierfüllungen und wird von uns auf Ihren Motortypen eingestellt. Wenn Sie zu unserem Propeller auch die dazugehörige Verstellung haben, ist die Montage einfach und schnell.





The fullcomposited in-flight adjustable propeller KA-1

The best selling type of the range KA, Ø1620mm. A two blade propeller is determined for engines R 912 UL and a three blade propeller for engines R 912 ULS. It is used mainly on the aircrafts Eurostar, CT2, Skylark and good performances are known from P-96 Golf and Dynamic as well...

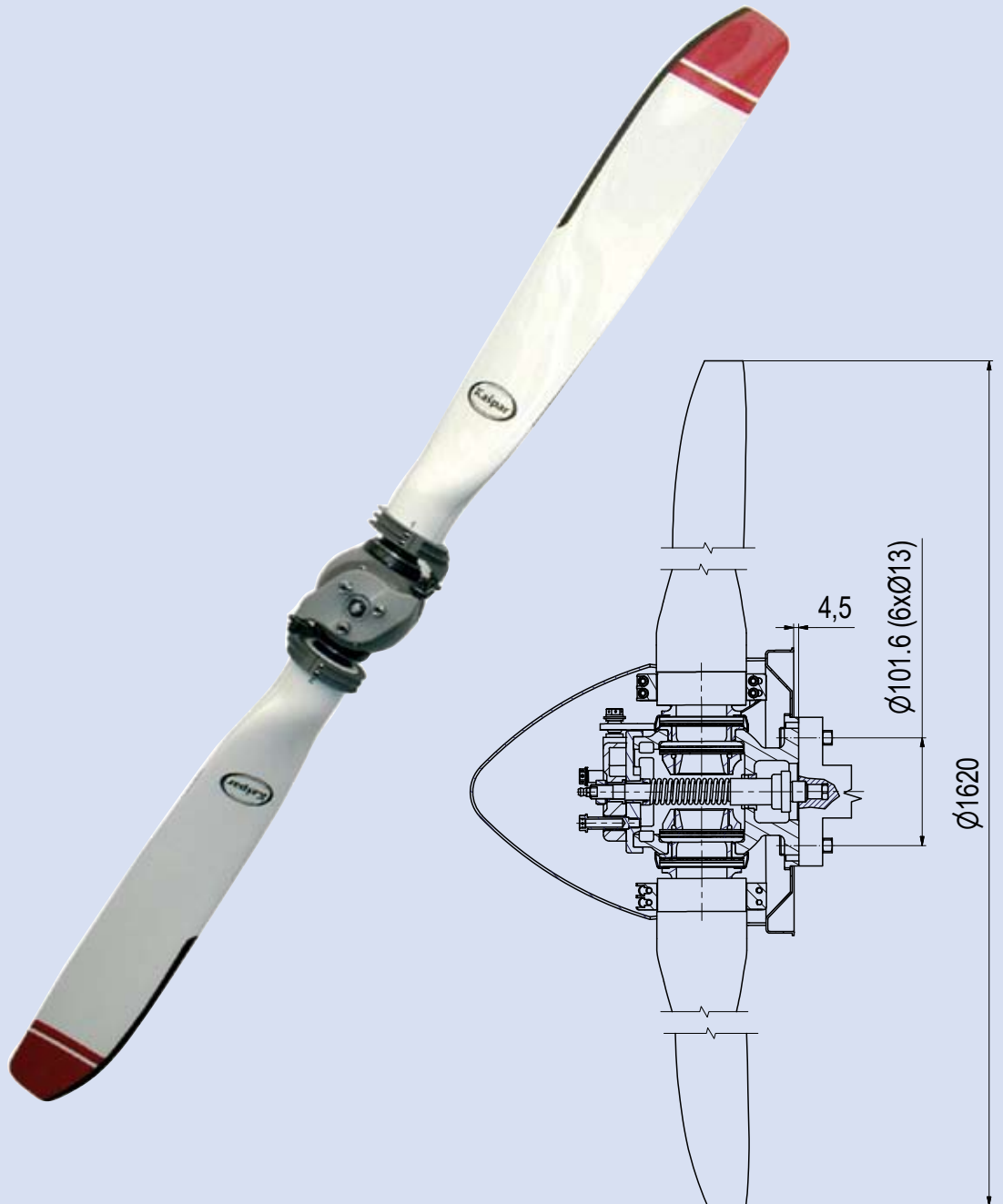


Order No./Best. Nr.	Product name/Bezeichnung	Weight/Gewicht	Price/pcs/Preis/Stk.
KA - 1/3 - PA	3 – blade propeller, right-hand, tractor 3 – Blattzugpropeller, rechtsdrehend	8.830 g	3.470,- EUR
KA - 1/3 - PT	3 – blade propeller, right-hand, pusher 3 – Blattdruckpropeller, rechtsdrehend	8.830 g	3.600,- EUR
KA - 1/3 - LA	3 – blade propeller, left-hand, tractor 3 – Blattzugpropeller, linksdrehend	8.830 g	3.600,- EUR
KA - 1/3 - LT	3 – blade propeller, left-hand, pusher 3 – Blattdruckpropeller, linksdrehend	8.830 g	3.470,- EUR



Vollkomposit, verstellbarer Propeller KA-1

Der meist verkaufte KA-Propellertyp, Ø1620mm. Als 2-Blattpropeller ist er für die Motoren R 912UL geeignet, und als 3-Blatt für die Motoren R912 ULS. Seinen Einsatz findet er z.B. auf Eurostar, CT2, Skylark, gute Leistungen sind uns auch von P-96 Golf, Dynamic... bekannt.



Order No./Best. Nr.	Product name/Bezeichnung	Weight/Gewicht	Price/pcs/Preis/Stk.
KA - 1/2 - PA	2 - blade propeller, right-hand, tractor 2 - Blattzugpropeller, rechtsdrehend	6.700 g	2.490,- EUR
KA - 1/2 - PT	2 - blade propeller, right-hand, pusher 2 - Blattdruckpropeller, rechtsdrehend	6.700 g	2.530,- EUR
KA - 1/2 - LA	2 - blade propeller, left-hand, tractor 2 - Blattzugpropeller, linksdrehend	6.700 g	2.530,- EUR
KA - 1/2 - LT	2 - blade propeller, left-hand, pusher 2 - Blattdruckpropeller, linksdrehend	6.700 g	2.490,- EUR

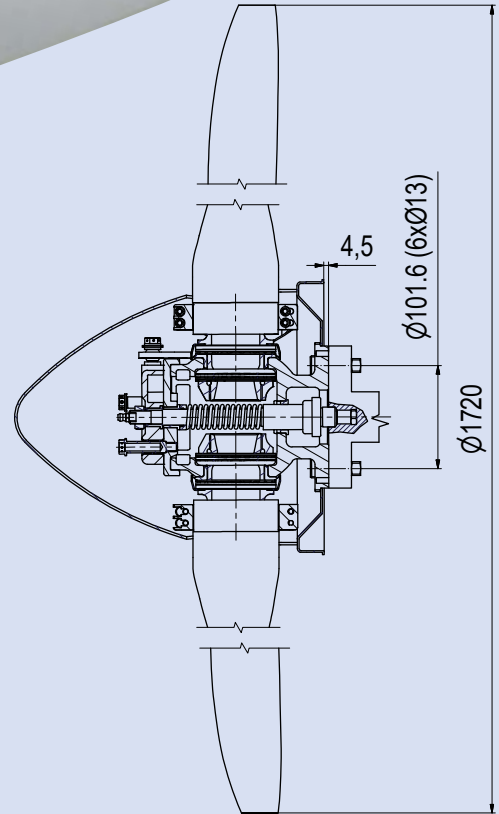
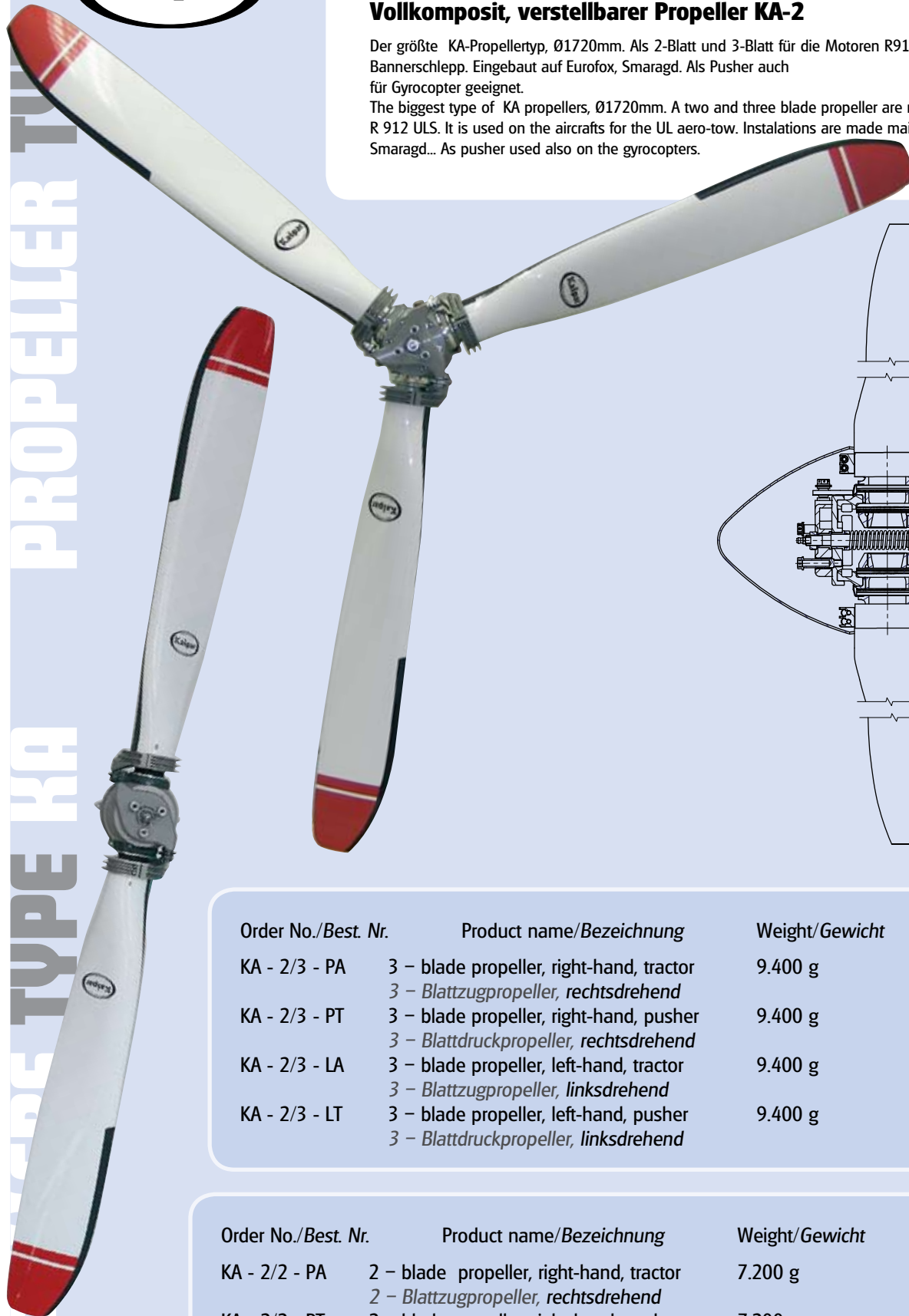


The fullcomposited in-flight adjustable propeller KA-2

Vollkomposit, verstellbarer Propeller KA-2

Der größte KA-Propellertyp, Ø1720mm. Als 2-Blatt und 3-Blatt für die Motoren R912 ULS. . Geeignet für Segelflug-und Bannerschlepp. Eingebaut auf Eurofox, Smaragd. Als Pusher auch für Gyrocopter geeignet.

The biggest type of KA propellers, Ø1720mm. A two and three blade propeller are mainly determined for engines R 912 ULS. It is used on the aircrafts for the UL aero-tow. Instalations are made mainly on the aircrafts Eurofox and Smaragd... As pusher used also on the gyrocopters.



Order No./Best. Nr.	Product name/Bezeichnung	Weight/Gewicht	Price/pcs/Preis/Stk.
KA - 2/3 - PA	3 - blade propeller, right-hand, tractor 3 - Blattzugpropeller, rechtsdrehend	9.400 g	3.600,- EUR
KA - 2/3 - PT	3 - blade propeller, right-hand, pusher 3 - Blattdruckpropeller, rechtsdrehend	9.400 g	3.620,- EUR
KA - 2/3 - LA	3 - blade propeller, left-hand, tractor 3 - Blattzugpropeller, linksdrehend	9.400 g	3.620,- EUR
KA - 2/3 - LT	3 - blade propeller, left-hand, pusher 3 - Blattdruckpropeller, linksdrehend	9.400 g	3.600,- EUR

Order No./Best. Nr.	Product name/Bezeichnung	Weight/Gewicht	Price/pcs/Preis/Stk.
KA - 2/2 - PA	2 - blade propeller, right-hand, tractor 2 - Blattzugpropeller, rechtsdrehend	7.200 g	2.550,- EUR
KA - 2/2 - PT	2 - blade propeller, right-hand, pusher 2 - Blattdruckpropeller, rechtsdrehend	7.200 g	2.600,- EUR
KA - 2/2 - LA	2 - blade propeller, left-hand, tractor 2 - Blattzugpropeller, linksdrehend	7.200 g	2.600,- EUR
KA - 2/2 - LT	2 - blade propeller, left-hand, pusher 2 - Blattdruckpropeller, linksdrehend	7.200 g	2.550,- EUR

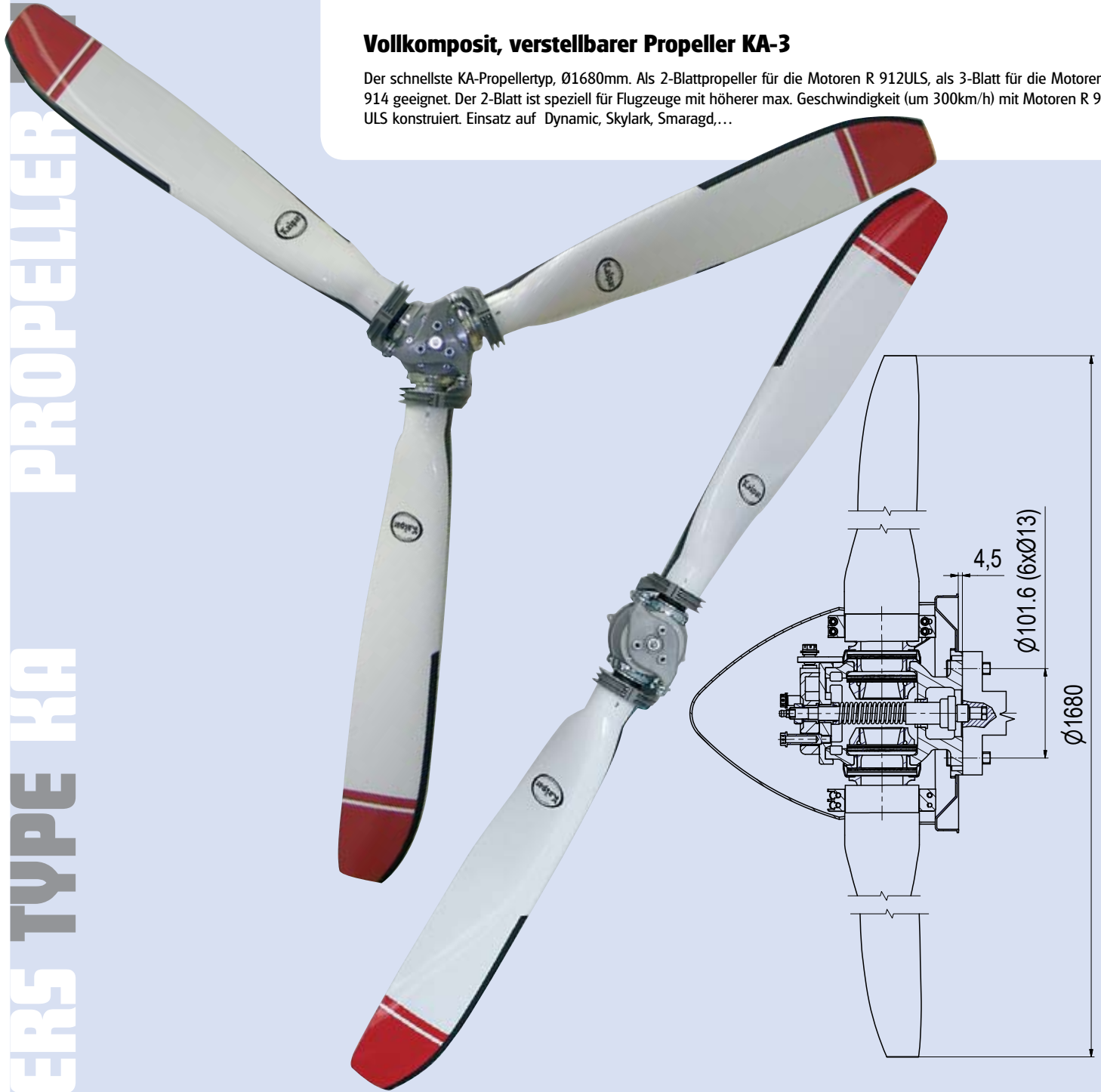


The fullcomposited in-flight adjustable propeller KA-3

The fastest type of KA, Ø1680mm. A two blade propeller is determined for the engines R 912 ULS and a three blade propeller for the engines R 914, but mainly for aircrafts with a higher maximal speed, engines R912ULS and with a requirement for a two blade adjustable propeller. It is used on the aircrafts Dynamic, Skylark and Smaragd...

Vollkomposit, verstellbarer Propeller KA-3

Der schnellste KA-Propellertyp, Ø1680mm. Als 2-Blattpropeller für die Motoren R 912ULS, als 3-Blatt für die Motoren R 914 geeignet. Der 2-Blatt ist speziell für Flugzeuge mit höherer max. Geschwindigkeit (um 300km/h) mit Motoren R 912 ULS konstruiert. Einsatz auf Dynamic, Skylark, Smaragd,...



Order No./Best. Nr.	Product name/Bezeichnung	Weight/Gewicht	Price/pcs/Preis/Stk.
KA - 3/3 - PA	3 - blade propeller, right-hand, tractor <i>3 - Blattzugpropeller, rechtsdrehend</i>	9.730 g	3.600,- EUR
KA - 3/3 - PT	3 - blade propeller, right-hand, pusher <i>3 - Blattdruckpropeller, linksdrehend</i>	9.730 g	3.600,- EUR
KA - 3/2 - PA	2 - blade propeller, right-hand, tractor <i>2 - Blattzugpropeller, rechtsdrehend</i>	7.300 g	2.550,- EUR
KA - 3/2 - PT	2 - blade propeller, right-hand, pusher <i>2 - Blattdruckpropeller, rechtsdrehend</i>	7.300 g	2.550,- EUR



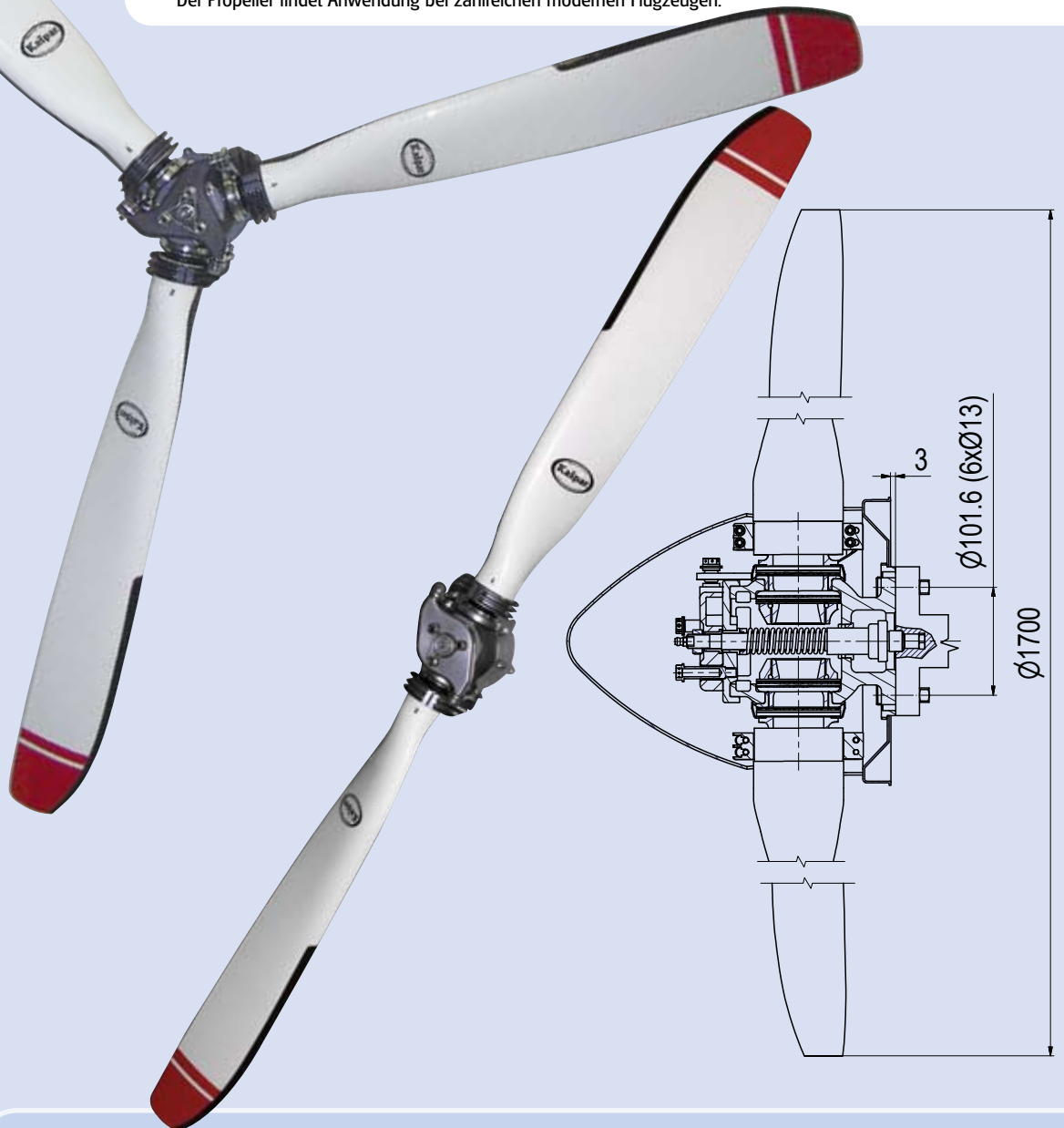
Kašpar®

The fullcomposited in-flight adjustable propeller KA-4

The lightest model in light, adjustable propellers, developed on the basis of the successful KA-1 profile. By optimising the profile slimming of the propeller, the diameter of the propeller was increased to 1.700 mm. The change in the construction of the propeller blade and consequent modifications to mechanical parts result in better light parameters than in the case of type KA-1, a lower weight, and more comfortable operation. It is used for many types of modern planes.

Vollkomposit, verstellbarer Propeller KA-4

Der leichteste im Flug verstellbarer Propeller, der nach dem erfolgreichen Profil KA-1 entwickelt wurde. Das Ergebnis der Optimierung ist ein schlankeres Profil und ein größerer Propellerdurchmesser (1700 mm). Durch die Änderung der Konstruktion des Propellerblattes und die Modifikation einiger mechanischer Teile konnten bessere Flugparameter als beim Typ KA-1, ein niedrigeres Gewicht und ein ruhigerer Betrieb erreicht werden. Der Propeller findet Anwendung bei zahlreichen modernen Flugzeugen.



Order No./Best. Nr.	Product name/Bezeichnung	Weight/Gewicht	Price/pcs/Preis/Stk.
KA - 4/3 - PA	3 - blade propeller, right-hand, tractor <i>3 - Blattzugpropeller, rechtsdrehend</i>	7.350 g	3.220,- EUR
KA - 4/2 - PA	2 - blade propeller, right-hand, tractor <i>2 - Blattzugpropeller, rechtsdrehend</i>	5.700 g	2.400,- EUR

Three-blade version can be used for Rotax 912 (80HP) and 912S (100HP) as well, two-blade version only for Rotax 912 (80HP)!

Die Dreiblattvariante kann sowohl für Rotax 912 (80HP) als auch für 912S (100HP) Motoren verwendet werden. Zweiblattvariante nur für Rotax 912 (80HP)!

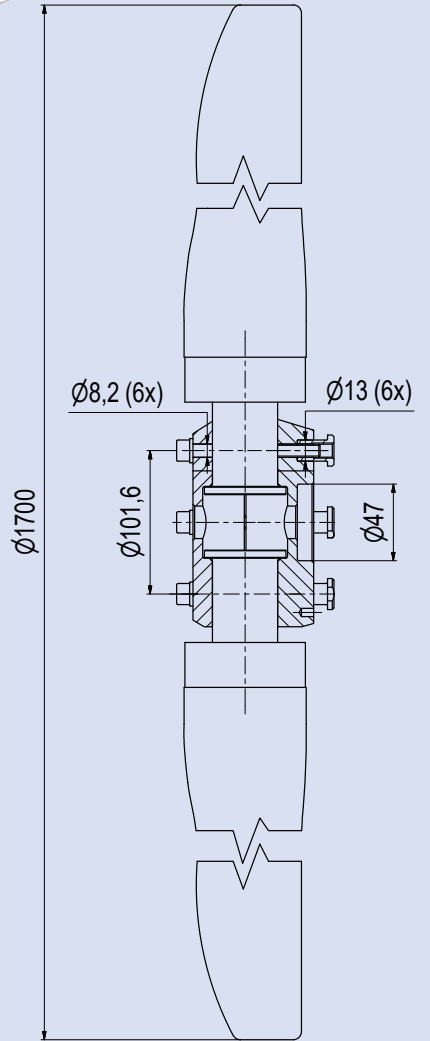
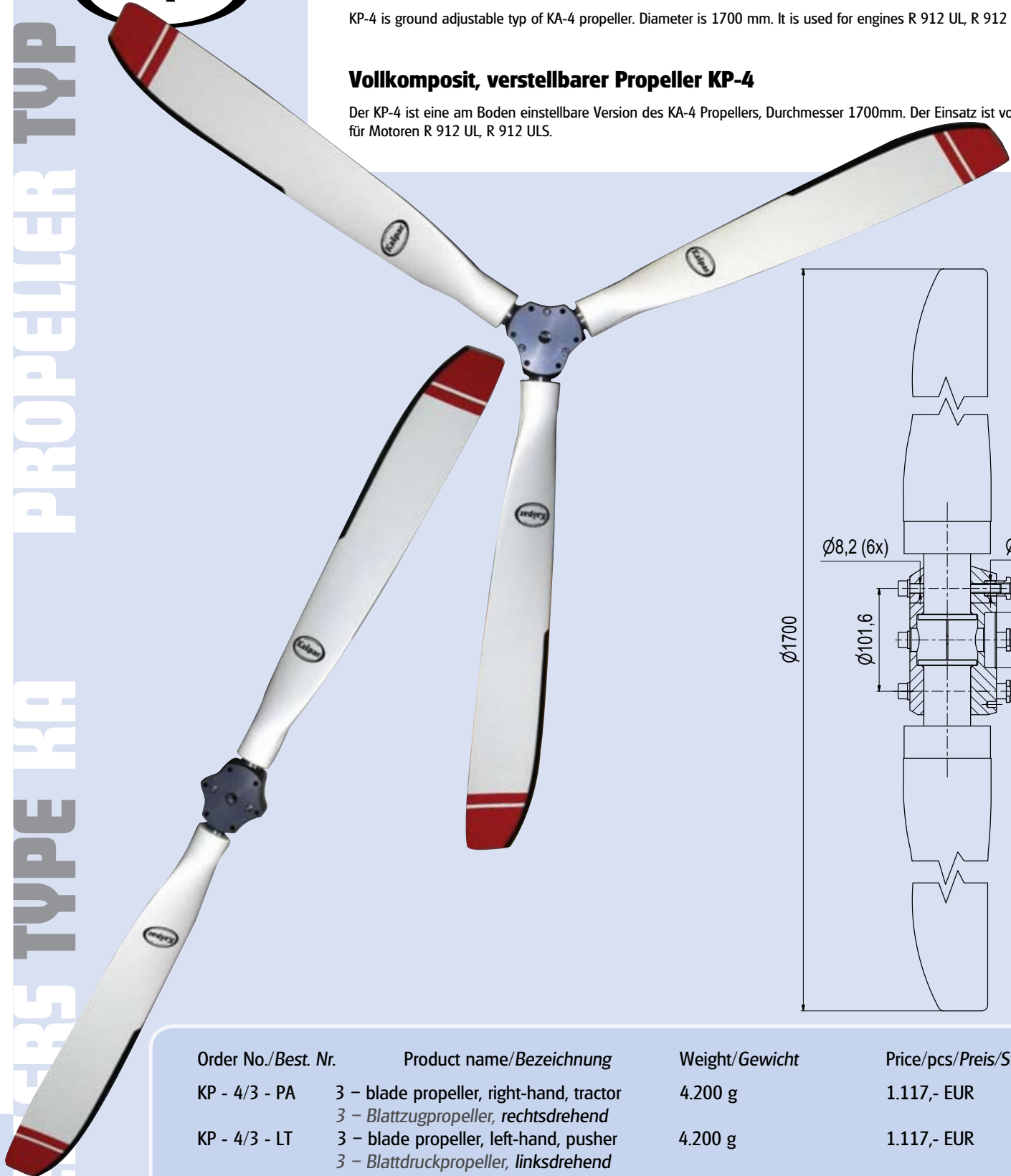


The fullcomposited on the ground adjustable propeller KP-4

KP-4 is ground adjustable typ of KA-4 propeller. Diameter is 1700 mm. It is used for engines R 912 UL, R 912 ULS.

Vollkomposit, verstellbarer Propeller KP-4

Der KP-4 ist eine am Boden einstellbare Version des KA-4 Propellers, Durchmesser 1700mm. Der Einsatz ist vorgesehen für Motoren R 912 UL, R 912 ULS.



Order No./Best. Nr.	Product name/Bezeichnung	Weight/Gewicht	Price/pcs/Preis/Stk.
KP - 4/3 - PA	3 - blade propeller, right-hand, tractor 3 - Blattzugpropeller, rechtsdrehend	4.200 g	1.117,- EUR
KP - 4/3 - LT	3 - blade propeller, left-hand, pusher 3 - Blattdruckpropeller, linksdrehend	4.200 g	1.117,- EUR
KP - 4/2 - PA	2 - blade propeller, right-hand, tractor 2 - Blattzugpropeller, rechtsdrehend	3.040 g	835,- EUR
KP - 4/2 - LT	2 - blade propeller, left-hand, pusher 2 - Blattdruckpropeller, linksdrehend	3.040 g	835,- EUR

Three-blade version can be used for Rotax 912 (80HP) and 912S (100HP) as well, two-blade version only for Rotax 912 (80HP)!

Die Dreiblattvariante kann sowohl für Rotax 912 (80HP) als auch für 912S (100HP) Motoren verwendet werden. Zweiblattvariante nur für Rotax 912 (80HP)!

Custom made propellers Propeller auf Bestellung

Order No./Best. Nr.	Product name/Bezeichnung	Weight/Gewicht	Price/pcs/Preis/Stk.
KA - 2/3P - LT	3 - blade, ground adj., left-hand, pusher Ø 1720 mm 3 - Blattdruckpropeller, links, am Boden einstellbar, Ø 1720 mm	7.100 g	1.640,- EUR
KA - 1/3P - PA	3 - blade, ground adj., right-hand, tractor Ø 1620 mm 3 - Blattdruckpropeller, rechts, am Boden einstellbar, Ø 1620 mm	6.500 g	1.556,- EUR
KA - 4/3H - LT	3 - blade, in flight adj., left-hand, pusher Ø 1650 mm 3 - Blattdruckpropeller, links, verstellbar, Ø 1650 mm	7.200 g	3.270,- EUR

Propeller accessories

Propellerzubehör

Order No./Best. Nr.	Product name/Bezeichnung	Weight/Gewicht	Price/pcs/Preis/Stk.
K - 807A - 0015	Propeller spacer 15mm	260 g	113,- EUR
K - 807A - 025	Propeller spacer 25mm	435 g	119,- EUR
K - 807A - 030	Propeller spacer 30mm	520 g	121,- EUR
K - 807A - 035	Propeller spacer 35mm	610 g	123,- EUR
K - 807A - 040	Propeller spacer 40mm	695 g	125,- EUR
K - 807A - 068	Propeller spacer 68mm	1.180 g	176,- EUR
K - SET - 01	Set of screw for propeller KA-1; 2; 3 - without spacer Schraubensatz für Propeller KA-1; 2; 3 - ohne Spacer		59,- EUR
K - SET - 06	Set of screw for propeller KA-1; 2; 3; 4 - with spacer Schraubensatz für Propeller KA-1; 2; 3; 4 - mit Spacer (screw length in accord to the spacer width/Schraubenlänge nach Breite vom Spacer)		71,- EUR
K - SET - 08	Set of screw for propeller KA-4 - without spacer Schraubensatz für Propeller KA-4 - ohne Spacer		59,- EUR



K - SET - 01



K - SET - 06



K - SET - 08

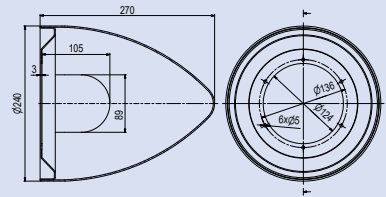


Propeller conuses

They are delivered standardly in white colour, on the agreement in another shade according the RAL color table. The colours are resistant to UV radiation. Binder screws and attaching screws of plate are the part of the delivery of propeller conus for KA. By order please remark central hole of plate: for KA propeller \varnothing 124mm, for all other \varnothing 47mm.

Propellerconus

Der Propellerconus wird in weiß geliefert (Standard), aber auf Anfrage nach RAL-Farbpalette auch in anderen Farben möglich. Die Farbe ist UV-beständig. Lieferung enthält Verbindungsschrauben zur Propellernabe und Conusschrauben.



K-KU1-3L

\varnothing 240mm

Conus for prop/Conus für Propeller KA-1,KA-2,KA-3

Weight/Gewicht: 385 g

Price/Preis: 115,- EUR

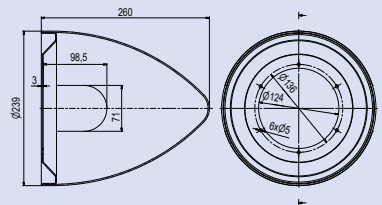
K-KU1-2L

\varnothing 240mm

Conus for prop/Conus für Propeller KA-1,KA-2,KA-3

Weight/Gewicht: 385 g

Price/Preis: 115,- EUR



K-KU2-3L

\varnothing 240mm

Conus for prop/Conus für Propeller KA-4

Weight/Gewicht: 440 g

Price/Preis: 115,- EUR

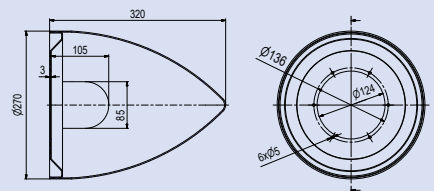
K-KU2-2L

\varnothing 240mm

Conus for prop/Conus für Propeller KA-4

Weight/Gewicht: 440 g

Price/Preis: 115,- EUR



K-KU3-3L

\varnothing 270mm

Conus for prop/Conus für Propeller KA-1,KA-2,KA-3

Weight/Gewicht: 522 g

Price/Preis: 117,- EUR

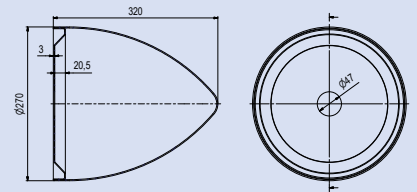
K-KU3-2L

\varnothing 270mm

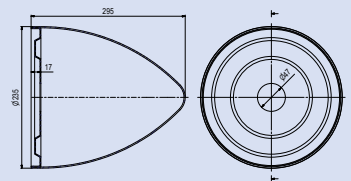
Conus for prop/Conus für Propeller KA-1,KA-2,KA-3

Weight/Gewicht: 528 g

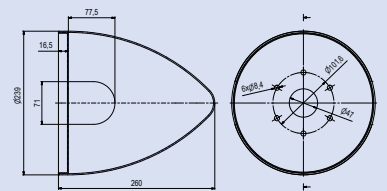
Price/Preis: 117,- EUR



K-KU3-UN-47
 Ø270
 Conus for fix props without opening for blades, central hole Ø47
 Conus ohne Ausschnitt, Bodenöffnung Ø47
 Weight/Gewicht: 580 g
 Price/Preis: 117,- EUR

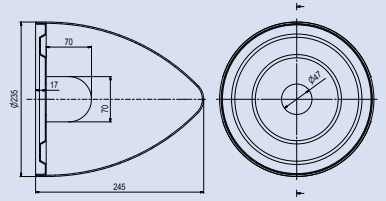


K-KU4-UN
 Ø235mm
 Conus without opening for blades, central hole Ø47
 Conus ohne Ausschnitt, Bodenöffnung Ø47
 Weight/Gewicht: 420 g
 Price/Preis: 115,- EUR



K-KU5-3L
 Ø240mm
 Conus for prop./Conus für Propeller KP-4
 Weight/Gewicht: 480 g
 Price/Preis: 115,- EUR

K-KU5-2L
 Ø240mm
 Conus for prop./Conus für Propeller KP-4
 Weight/Gewicht: 490 g
 Price/Preis: 115,- EUR



K-KU6-3L

Ø235mm

Conus for prop./Conus für Propeller

Weight/Gewicht: 420 g

Price/Preis: 115,- EUR

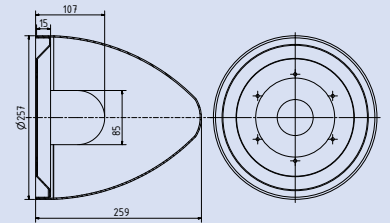
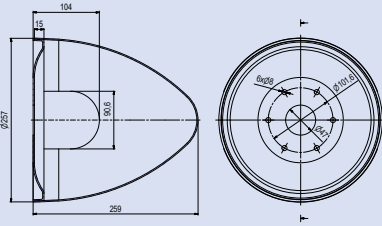
K-KU6-2L

Ø235mm

Conus for prop./Conus für Propeller

Weight/Gewicht: 430 g

Price/Preis: 115,- EUR



K-KU7-3L

Ø258mm

Conus for prop./Conus für Propeller KP-1, KP-2

Weight/Gewicht: 480 g

Price/Preis: 115,- EUR

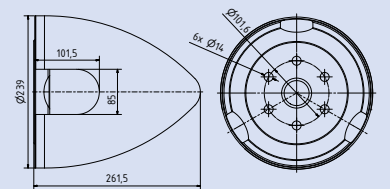
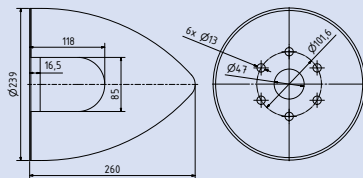
K-KU8-3L

Ø258mm

Conus for prop./Conus für Propeller KA-2

Weight/Gewicht: 470 g

Price/Preis: 115,- EUR



K-KU9-3L

Ø240mm

Conus for prop./Conus für Propeller KA-1, KA-2

Weight/Gewicht: 480 g

Price/Preis: 115,- EUR

K-KU10-3L

Ø240mm

Conus for prop./Conus für Propeller KA-1/3P; KA-2/3P

Weight/Gewicht: 500 g

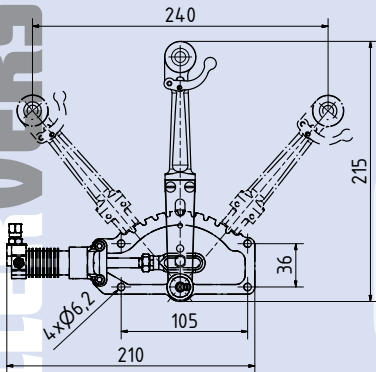
Price/Preis: 115,- EUR



Propeller controls - aircraft cockpit controllers and engine control cylinders

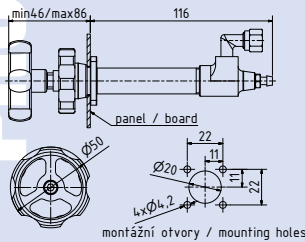
The propeller controls consist of two parts. The controller inside the aircraft cockpit and engine control cylinder. All Kašpar propellers are made to allow applying various combinations of control components. The customer usually selects the aircraft cockpit controllers him or herself, the engine control cylinder depends on the engine configuration. All control cylinders available are designated for installation on R 912 and R 914 engines. Bonding material is included.

The strength of the hydraulic transfer of controls in particular rests in the unlimited line density, unlike mechanical controls for which the bowden should optimally be on the controller axis, otherwise it could result in abrasion or require using greater control force. With hydraulic transfer, this attribute is eliminated and the installation method can be selected depending on the type of aircraft and manufacturer requirements. The hydraulic system will function well for a long period of time provided it receives regular maintenance. Nevertheless, our portfolio includes several systems with mechanical bowden controls. The quality of the bowdens used, combined with optimal installation, also ensures flawless control functions for a long period of time.



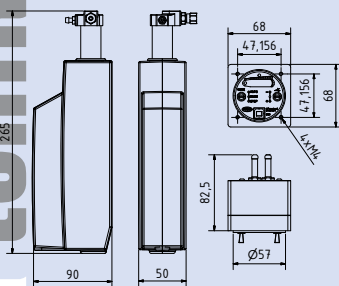
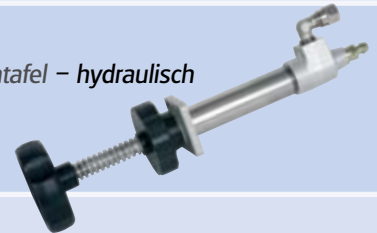
K-809A-000

Operating lever/*Handhebel* – Zylinder Ø14mm
 Weight/*Gewicht*: 410 g
 Price/*Preis*: 332,- EUR



K-812A-000

Operating turn knob– hydraulic/*Verstellung für Instrumententafel – hydraulisch*
 Weight/*Gewicht*: 190 g
 Price/*Preis*: 155,- EUR



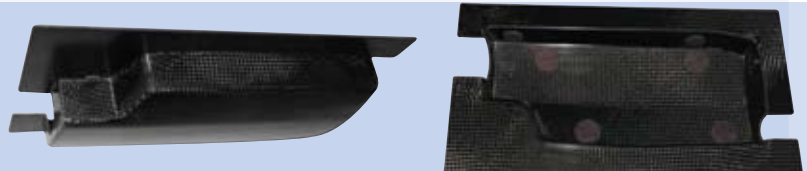
K-850A-000

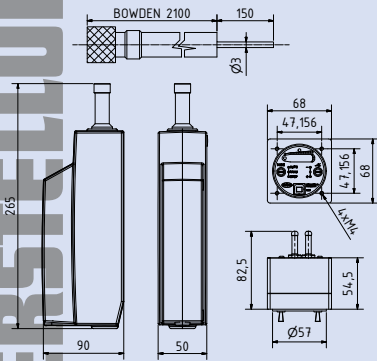
Electronic propeller AP Control
Elektronische Propellerverstellung AP Control
 Weight/*Gewicht*: 980 g (unit + controller)
 Price/*Preis*: 1.920,- EUR



DRZAK-1

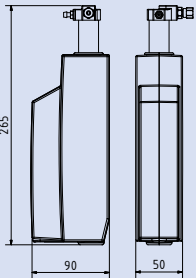
Holder for APC-unit
Halterung für APC-einheit
 Weight/*Gewicht*: 140 g
 Price/*Preis*: 79,- EUR





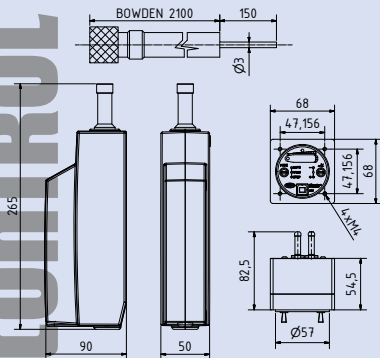
K-850M-000 – bowden cable variant

Electronic propeller AP control
 Elektronische Propellerverstellung AP Control
 Weight/Gewicht: 1.380g (unit + controller + 2m bowden)
 Price/Preis: 1920,-EUR



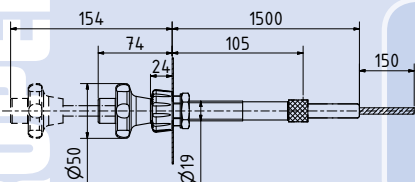
K-850A-100

Electric unit with cylinder Ø12, without controller
 Elektrische Einheit mit Zylinder Ø12, ohne Instrument
 Weight/Gewicht: 840 g
 Price/Preis: 473,- EUR



K-829A-000

Electric unit with bowden, without controller
 Elektrische Einheit mit Bowden, ohne Instrument
 Weight/Gewicht: 1.250 g
 Price/Preis: 473,- EUR



MOV-1

Operating turn knob – mechanic/
 Mechanische Schraubverstellung mit Bowdenzug
 Weight/Gewicht: 480 g
 Price/Preis: 138,50 EUR

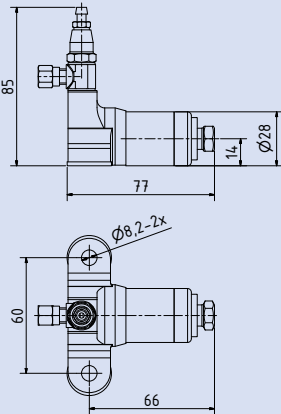




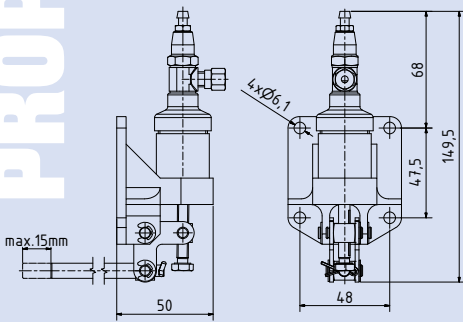
Propellerverstellungen - Verstellung für Cockpit und Motor-Steuerzylinder

The propeller control assortment includes a hydraulic version as well as a mechanical version. At present, both types of control are comparable in terms of quality and service life while each one has its own advantages. The hydraulic control has an almost unlimited controller installation position, compared with a mechanical one, where the Bowden must be respected. It is also better to maintain a mechanical version, where there is no need for regular fluid exchange and it is thermally stable. Both types of control can be supplied as manual or electric / automatic.

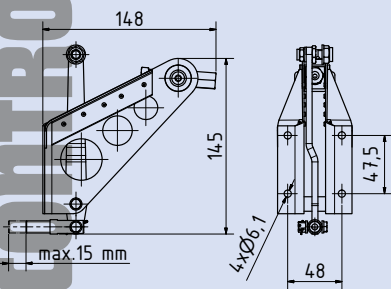
Die Propeller können hydraulisch sowie mechanisch gesteuert werden. Beide Steuerungstypen sind aus Sicht der Qualität und Lebensdauer vergleichbar. Jeder Typ hat gewisse Vorteile. Bei der hydraulischen Steuerung kann der Hebel in nahezu jeder Position eingebaut werden. Bei der mechanischen Steuerung muss der Bowdenzug berücksichtigt werden. Die mechanische Steuerung ist temperaturbeständig und einfacher zu warten, da ein regelmäßiges Auswechseln der Flüssigkeit entfällt. Beide Steuerungstypen sind in manueller sowie elektrischer / automatischer Ausführung erhältlich



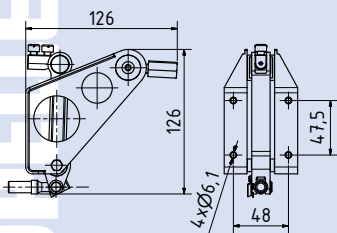
K-809C-000
Horizontal cylinder – for engine/
Hydraulischer Zylinder – waagrecht
Weight/Gewicht: 245 g
Price/Preis: 121,- EUR



K-809K-000
Vertical cylinder – for gear-box/*Hydraulischer Zylinder – senkrecht*
Weight/Gewicht: 290 g
Price/Preis: 146,- EUR



K-809M-000
Lever with holder – mechanical control/
Hebel mit Halter für mechanische Verstellung
Weight/Gewicht: 190 g
Price/Preis: 248,- EUR



K-829A-100
Lever with holder for/
Hebel mit Halter für K-829A-000
Weight/Gewicht: 240 g
Price/Preis: 426,- EUR





All nose wheels are determined for using on UL or VLA aircrafts, they are made by high quality aluminium alloy and polished. Bearings and connecting accessories of rim are the part of the delivery.

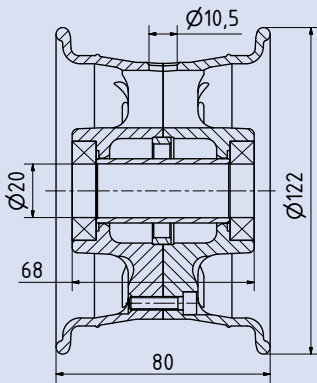
NOSE WHEELS

On the agreement it is possible to deliver the shaft, otherwise the wheels are without the shaft. It is possible to choose tyres for all sizes of nose wheels.

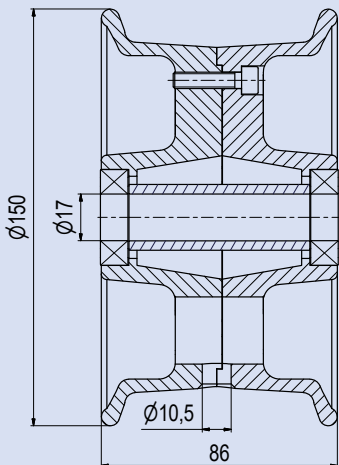
Alle Bugräder sind für die Benutzung auf UL-und VLA-Flugzeugen bestimmt. Sie sind aus hochwertiger Aluminiumlegierung hergestellt und die Oberfläche ist lackiert.

BUG RÄDER

Lieferung beinhaltet Verbindungsmaterial für Lager und Lager mit Distanzbuchsen. Für alle von uns angebotenen Größen der Bugräder haben wir auch die passende Bereifung.

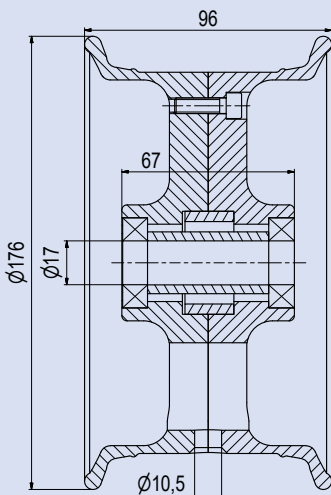


K-124A-000
Nose wheel 4"
Bugrad 4"
Weight/Gewicht: 620 g
Price/Preis: 118,40 EUR

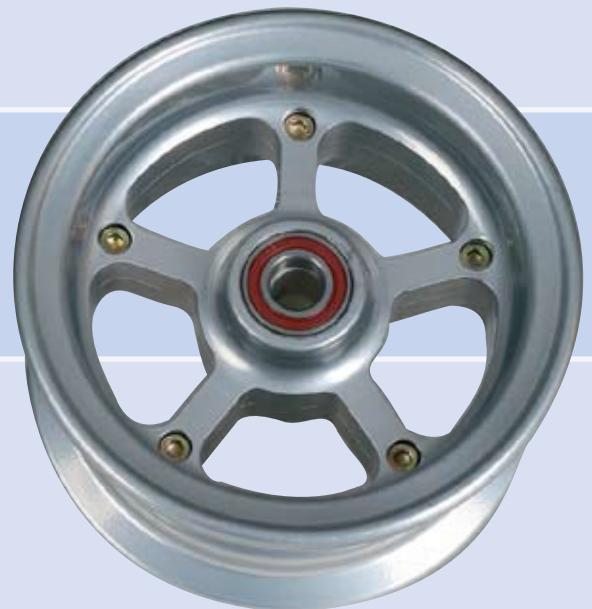


K-105A-000
Nose wheel 5" Mg/
Bugrad 5" Mg
Weight/Gewicht:
855 g
Price/Preis: 190,- EUR

K-115A-000
Nose wheel 5" Al/
Bugrad 5" Al
Weight/Gewicht:
1.120 g
cena: 150,- EUR

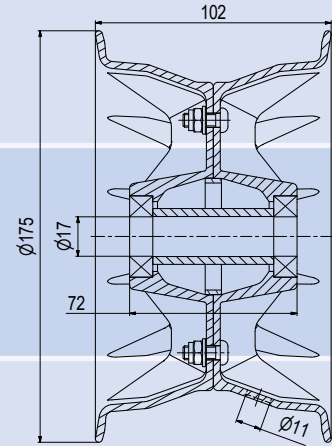


K-106A-000
Nose wheel 6" standard/
Bugrad 6" standard
Weight/Gewicht: 1.010 g
Price/Preis: 207,- EUR

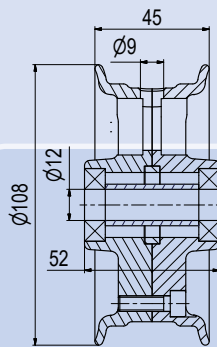




K-116A-000
 Nose wheel 6" - eco/
 Bugrad 6" eco
 Weight/Gewicht: 1.100 g
 Price/Preis: 126,- EUR



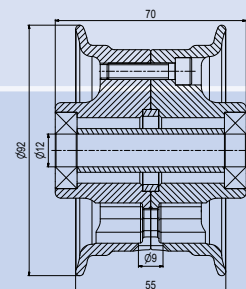
Max. static load for nose wheels - 3100N.
 Max. statische Belastung für Bugräder - 3100N.



K-252A-000
 Tail wheel 3,5"/
 Spornrad
 Weight/Gewicht: 310 g
 Price/Preis: 88,- EUR



K-203A-000
 Tail wheel 3" /
 Spornrad
 Weight/Gewicht: 340 g
 Price/Preis: 92,- EUR



Max. static load for tail wheels - 2000N.
 Max. statische Belastung für Spornräder - 2000N.



The main landing wheels – wheels with disc brakes are of two types. The first group are brakes with the closed braking system, the second group than with the open braking system. The main difference is in the type of used main braking cylinder and the type of brakes. The closed system is greatly easy to instalate and fulfill. The advantage is the possibility of the easy connection in the case of the mounting of the double control. The disadvantege is the necessary maintenance and differences in the pressure during high temperature changes. The advantage of the open system is maintenance-free operating and the stability of system during high temperature changes.

MAIN LANDING WHEELS

The disdvantage is the complicated mounting of the double control and the complicated construction of the main braking cylinder.

Both systems used disc brakes. The brake disc is fitted inside the rim of the wheel.

The offer consists of basic single-piston brakes from double-piston to four-piston brakes with two braking discs. Braking pads used for the brakes are non-asbestos or sintr. The wheel shafts are constructed and controlled for the weights of categories UL and VLA aircrafts (maximal take-off weight 650 kg).

Räder- ausgestattet mit Scheibenbremsen, sind je nach Typ in 2 Gruppen gegliedert. Die erste Gruppe besteht aus Bremsen mit geschlossenem System, die zweite Gruppe besteht aus Bremsen mit offenem System. Der Unterschied besteht im Typ des eingebauten Hauptbremszylinders und in der Bremssattelausführung. Das geschlossene System ist einfach zu installieren und zu füllen. Der Vorteil- es kann Doppelbedienung mit einfacher T-Kupplung eingebaut werden. Der Nachteil- regelmäßige Wartung aufgrund von Verschleiß. Das offene System hat den Vorteil, dass keine Wartung nötig ist und hat ein stabiles System bei Temperaturunterschieden.

HAUPTFAHRWERKS RÄDER

Der Nachteil- komplizierter Einbau der Doppelbedienung und eine komplizierte Konstruktion des Hauptbremszylinders. Die Bremsscheibe ist im Inneren der Felge befestigt. Unser Angebot reicht von der 1-Kolben-Bremse bis hin zur 4-Kolben-Bremse mit Doppelscheibe.

Das Material der Bremsbeläge ist asbestfrei oder sinterlegiert. Die Fahrwerksachsen sind für Gewichte von UL- und VLA Flugzeugen konstruiert. Die maximale Flugmasse beträgt 650 kg.

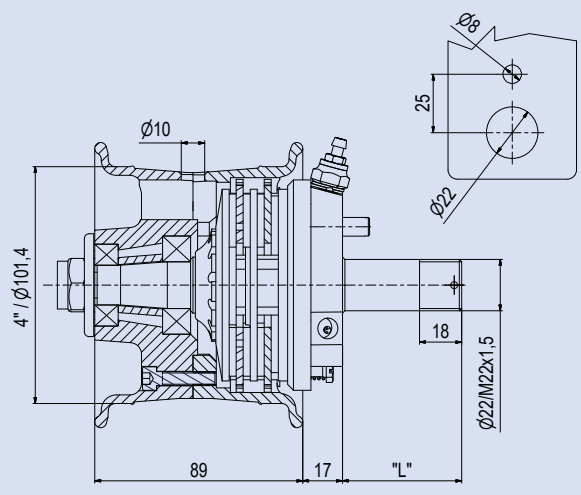
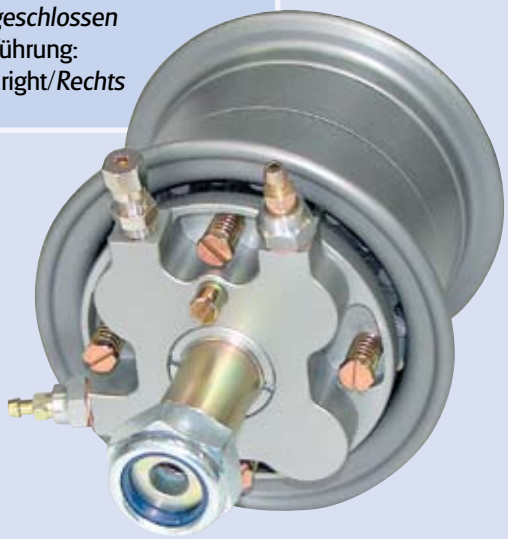


Disk 4"

K-204A-000 L=50
K-204A-000-shaft/Achse C L=39

4" wheel with brake and shaft/
 Rad mit Bremse 4", mit Achse
 Weight/Gewicht: 1.710 g
 Price/Preis: 546,- EUR

Brake/Bremse: double-disc, 4-piston/
 Doppelscheiben, 4-Kolben
 System: closed/geschlossen
 Orientation/ Ausführung:
 L - left/Links, R - right/Rechts



Max. static load - 4000N.
 Max. statische Belastung - 4000N.



Disk 4"

K-204V-000
 4" wheel with brake, without shaft, hole Ø 12mm/
 Rad mit Bremse 4", ohne Achse
 Weight/Gewicht: 1.490 g
 Price/Preis: 502,- EUR

Brake/Bremse: double-disc, 4-piston/
 Doppelscheiben, 4-Kolben
 System: closed/geschlossen
 Orientation/ Ausführung:
 L - left/Links, R - right/Rechts
 Dimensions according to drawing, trough-hole/
 Abmessungen nach Zeichnung, Durchgehende Achse
 17 mm

Max. static load - shaft Ø12 is 2900N
 - shaft Ø17 is 4000N



Disk 5"

K-205A-000

5" wheel with brake and shaft/
Rad mit Bremse 5", mit Achse

Weight/Gewicht 2.400 g

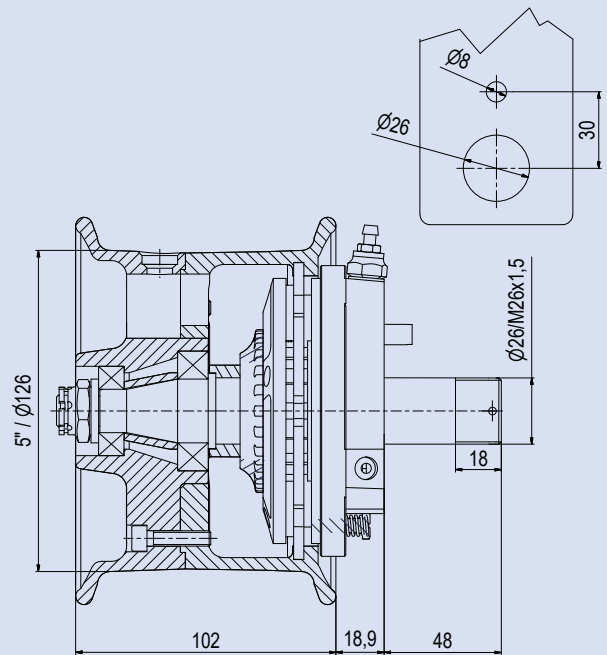
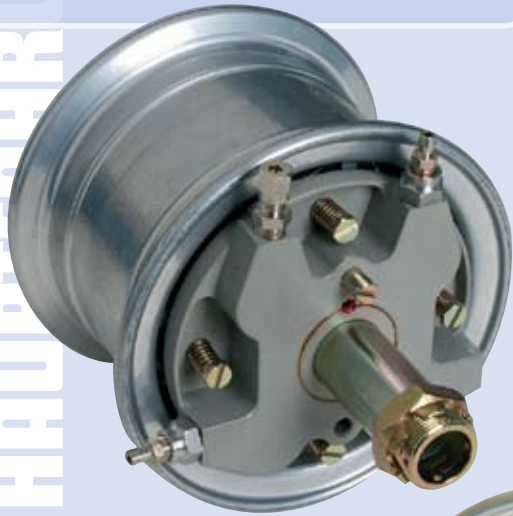
Price/Preis: 557,- EUR

Brake/Bremse: single disc, 4-piston/
Scheiben, 4-Kolben

System: closed/geschlossen

Orientation/ Ausführung:

L - left/Links, R - right/Rechts



Disk 5"

K-205V-000

5" wheel with brake, without shaft, hole Ø 17mm/
Rad mit Bremse 5", ohne Achse

Weight/Gewicht 2.050 g

Price/Preis: 514,- EUR

Brake/Bremse: single disc, 4-piston/
Scheiben, 4-Kolben

System: closed/geschlossen

Orientation/ Ausführung:

L - left/Links, R - right/Rechts

Dimensions according to drawing, through-hole/
Abmessungen nach Zeichnung, Durchgehende
Achse 17 mm

Max. static load - 4900 - both version

Max. statische Belastung - 4900N - beide Varianten.

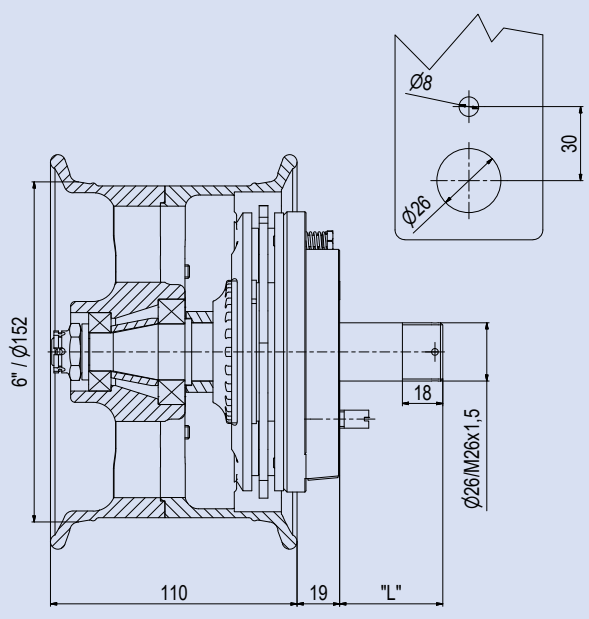


Disk 6"

K-206A-000 L=48
K-206A-000-shaft/Achse F L=64

6" wheel with brake and shaft/
 Rad mit Bremse 6", mit Achse
 Weight/Gewicht: 2.755 g
 Price/Preis: 627,- EUR

Brake/Bremse: single disc, 4-piston/
 Scheiben, 4-Kolben
 System: closed/geschlossen
 Orientation/Ausführung:
 L - left/Links, R - right/Rechts



Disk 6"

K-206V-000

6" wheel with brake, without shaft, hole Ø 17mm/
 Rad mit Bremse 6", ohne Achse
 Weight/Gewicht: 2.400 g
 Price/Preis: 597,- EUR

Brake/Bremse: single disc, 4-piston/
 Scheiben, 4-Kolben
 System: closed/geschlossen
 Orientation/ Ausführung:
 L - left/Links, R - right/Rechts

Dimensions according to drawing, trough-hole/
 Abmessungen nach Zeichnung, Durchgehende
 Achse 17 mm

Max. static load - 4900 - both version
 Max. statische Belastung - 4900N - beide Varianten.

Disk 6"

K-216A-000

L=48

K-216A-000-shaft/Achse D

L=40

6" eco wheel with brake and shaft/
Rad mit Bremse 6"eco, mit Achse

Rad mit Bremse 6"eco, mit Achse

Weight/Gewicht: 1.975 g

Price/Preis: 292,- EUR

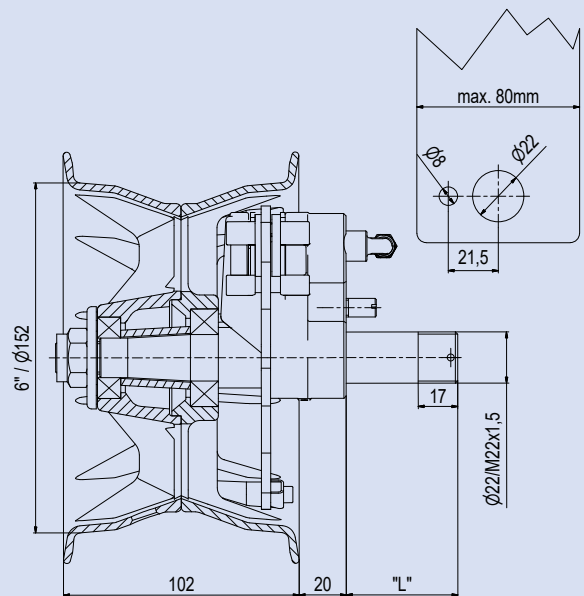
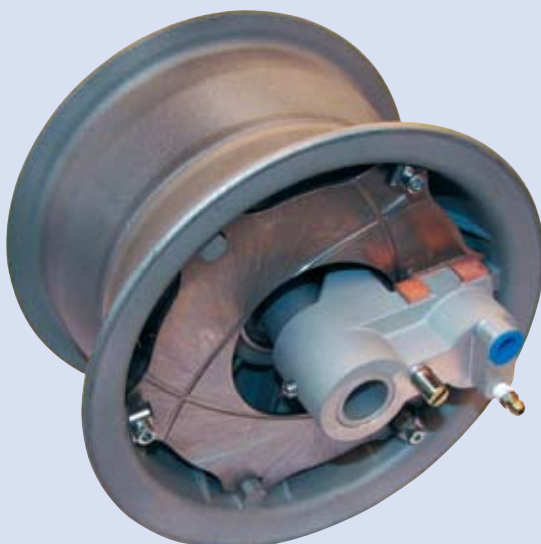
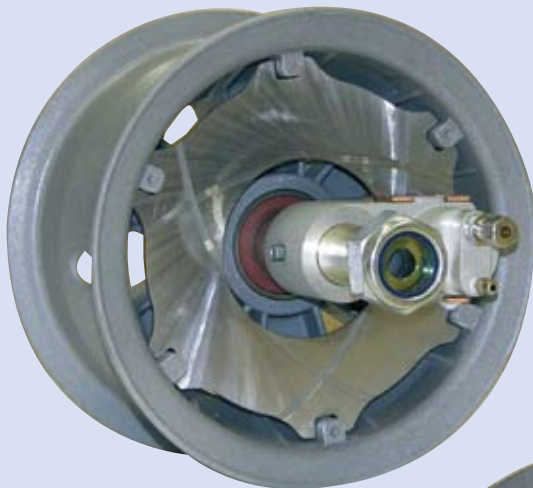
Brake/Bremse: single disc, 1-piston/
Scheiben, 1-Kolben

System: closed/geschlossen

Orientation/Ausführung:

Orientation/Ausführung:

L - left/Links, R - right/Rechts



Disk 6"

K-216V-000

6" eco wheel with brake, without shaft, hole Ø 17mm/
Rad mit Bremse 6"eco, ohne Achse

Rad mit Bremse 6"eco, ohne Achse

Weight/Gewicht: 1.645 g

Price/Preis: 262,- EUR

Brake/Bremse: single disc, 1-piston/
Scheiben, 1-Kolben

System: opened/offen

System: opened/offen

Orientation/ Ausführung:

L - left/Links, R - right/Rechts

Dimensions according to drawing, trough-hole/
Abmessungen nach Zeichnung, Durchgehende Achse

17 mm

Max. static load - 4000 - both version

Max. statische Belastung - 4000N - beide Varianten.

Disk 6"

K-226A-000

L=47

K-226A-000-shaft/Achse C

L=40

6" eco-power wheel with brake and shaft/
Rad mit Bremse 6"eco-power, mit Achse

Rad mit Bremse 6"eco-power, mit Achse

Weight/Gewicht: 2.450 g

Price/Preis: 362,- EUR

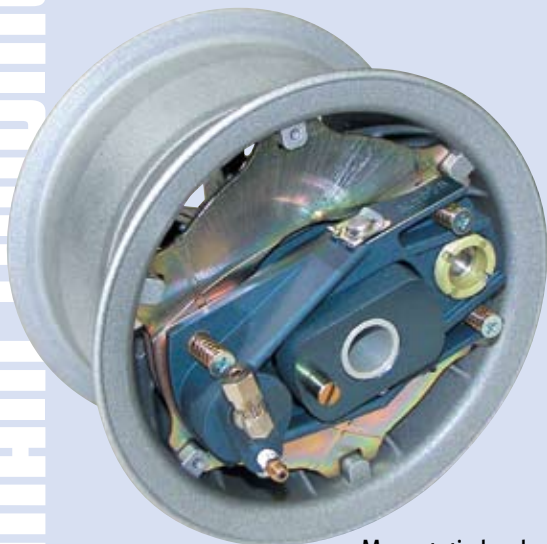
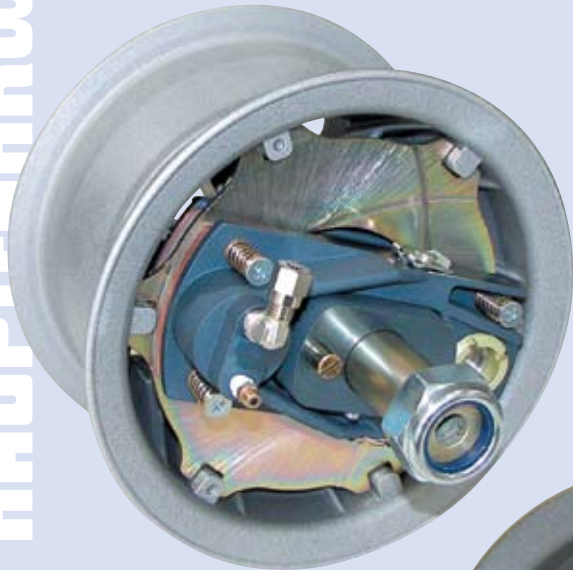
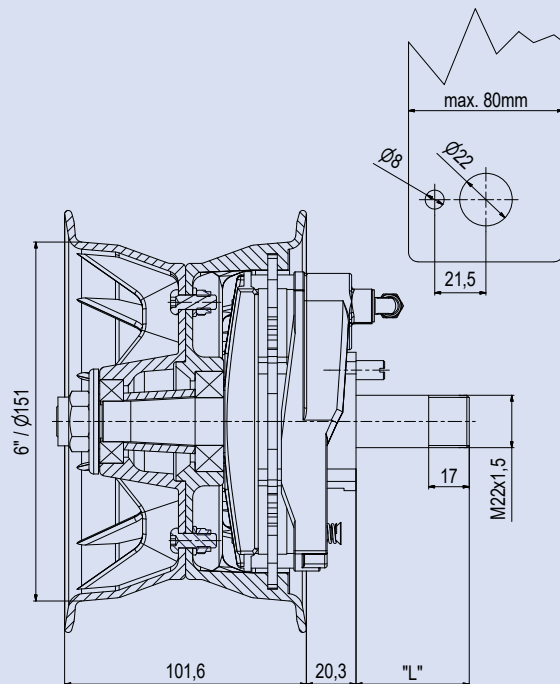
Brake/Bremse: single disc, 1-piston/articulated
Scheiben, 1-Kolben/Gelenk

System: closed/geschlossen

Orientation/Ausführung:

Orientation/Ausführung:

L - left/Links, R - right/Rechts



Disk 6"

K-226V-000

6" eco-power wheel with brake, without shaft/
Rad mit Bremse 6"eco-power, ohne Achse

Rad mit Bremse 6"eco-power, ohne Achse

Weight/Gewicht: 1.980 g

Price/Preis: 344,- EUR

Brake/Bremse: single disc, 1-piston/articulated
Scheiben, 1-Kolben/Gelenk

System: closed/geschlossen

Orientation/Ausführung:

Orientation/Ausführung:

L - left/Links, R - right/Rechts

Dimensions according to drawing, trough-hole/
Abmessungen nach Zeichnung, Durchgehende

Abmessungen nach Zeichnung, Durchgehende

Achse 17 mm

Max. static load - 4000 - both version

Max. statische Belastung - 4000N - beide Varianten.



Disk 6"

K-236A-000

6" eco wheel with standard brake and shaft/
Rad mit Bremse 6" standard, mit Achse

Weight/Gewicht: 2.815 g

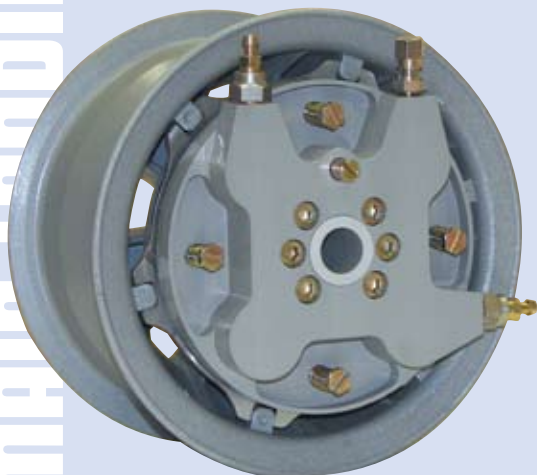
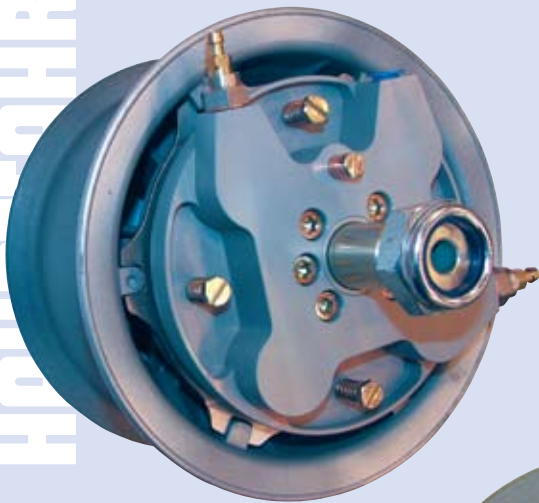
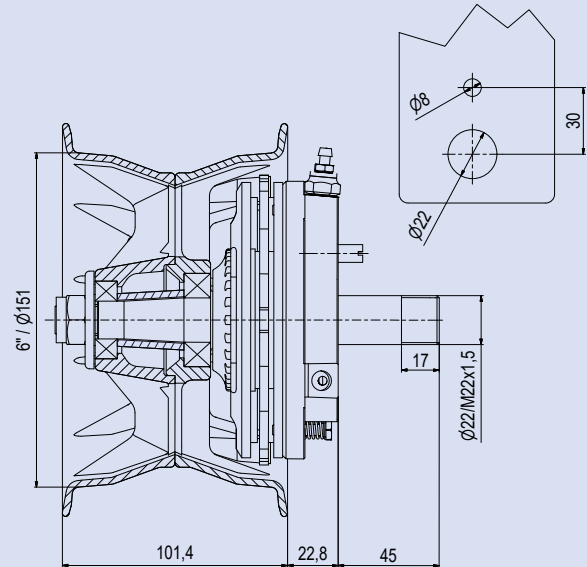
Price/Preis: 524,- EUR

Brake/Bremse: single disc, 4-piston/
Scheiben, 4-Kolben

System: closed/geschlossen

Orientation/Ausführung:

L - left/Links, R - right/Rechts



Disk 6"

K-236V-000

6" eco wheel with standard brake, without shaft/
Rad mit Bremse 6" standard, ohne Achse

Weight/Gewicht: 2.340 g

Price/Preis: 474,- EUR

Brake/Bremse: single disc, 4-piston/
Scheiben, 4-Kolben

System: closed/geschlossen

Orientation/ Ausführung:

L - left/Links, R - right/Rechts

Dimensions according to drawing, trough-hole/
Abmessungen nach Zeichnung, Durchgehende
Achse 17 mm

Max. static load - 4000 - both version

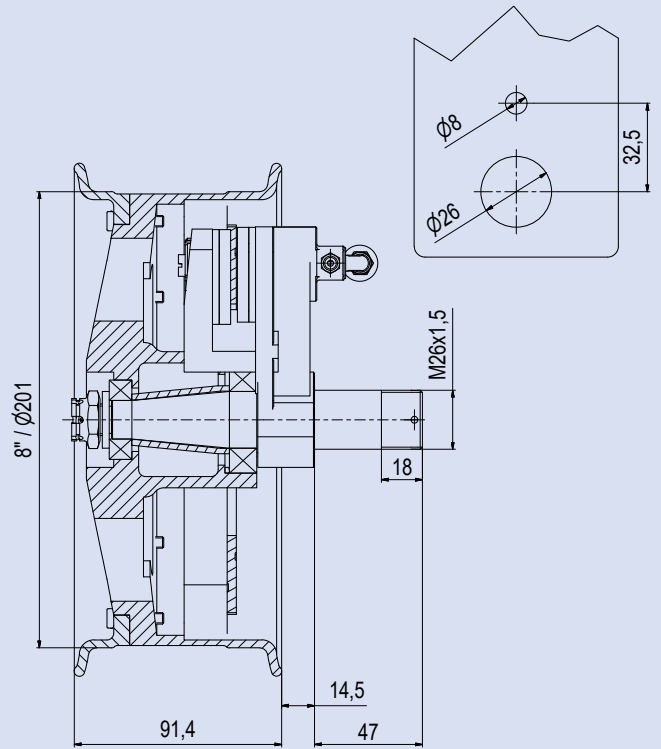
Max. statische Belastung - 4000N - beide Varianten.

Disk 8"

K-218A-000

8" wheel with brake and shaft/
 Rad mit Bremse 8", mit Achse
 Weight/Gewicht: 2.730 g
 Price/Preis: 596,- EUR

Brake/Bremse: single disc, 1-piston
 Scheiben, 1-Kolben
 System: closed/geschlossen
 Orientation/Ausführung:
 L - left/Links, R - right/Rechts



Disk 8"

K-218V-000

8" wheel with brake, without shaft, hole Ø 17mm/
 Weight/Gewicht: 2.480 g
 Price/Preis: 580,- EUR

Brake/Bremse: single disc, 1-piston
 Scheiben, 1-Kolben
 System: closed/geschlossen
 Orientation/ Ausführung:
 L - left/Links, R - right/Rechts

Dimensions according to drawing, trough-hole/
 Abmessungen nach Zeichnung, Durchgehende
 Achse 17 mm



Static load - 4000 - both version
 Max. statische Belastung - 4000N - beide Varianten.

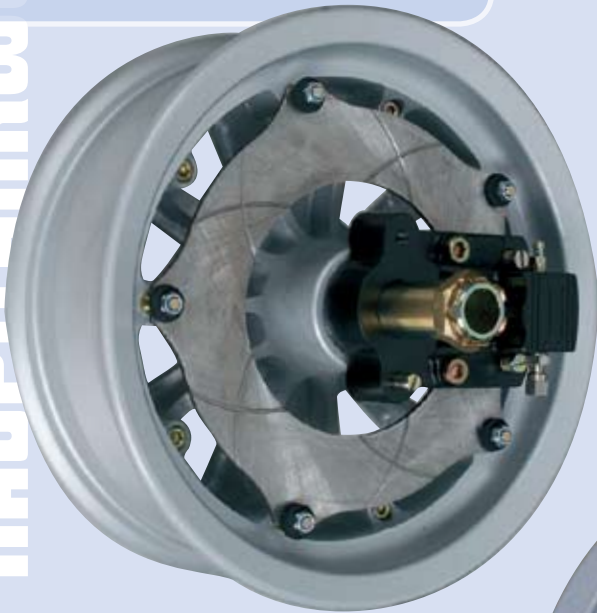
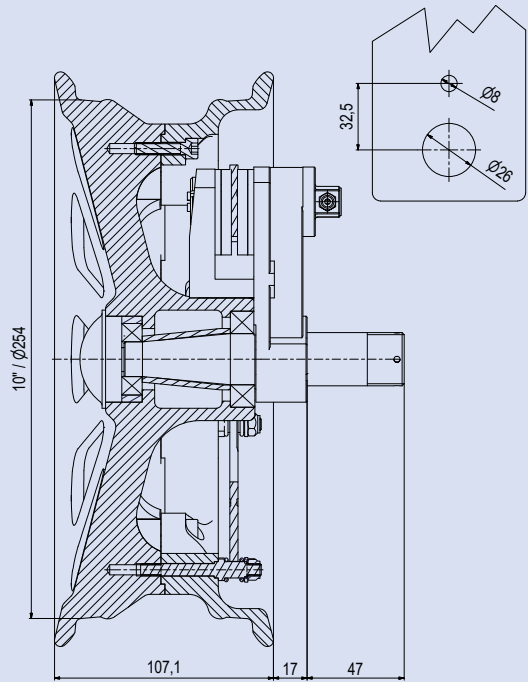


Disk 10"

K-210A-000

10" wheel with brake and shaft/
 Rad mit Bremse 10", mit Achse
 Weight/Gewicht: 3.800 g
 Price/Preis: on request/auf Anfrage

Brake/Bremse: single disc, 1-piston/
 Scheiben, 1-Kolben
 System: closed/geschlossen
 Orientation/Ausführung:
 L - left/Links, R - right/Rechts



Disk 10"

K-210V-000

10" wheel with brake, without shaft/
 Rad mit Bremse 10", ohne Achse
 Weight/Gewicht: 3.465 g
 Price/Preis: on request/auf Anfrage

Brake/Bremse: single disc, 1-piston/
 Scheiben, 1-Kolben
 System: closed/geschlossen
 Orientation/ Ausführung:
 L - left/Links, R - right/Rechts

Max. static load - 4000 - both version
 Max. statische Belastung - 4000N - beide Varianten.

Tyres, Tubes

All mentioned tyres are able to use for UL and VLA aircrafts.

Reifen, Schläuche

Alle hier angebotenen Reifen sind für UL-und VLA Flugzeuge



Tost Aero 4" 4.00x4-8PR (ø 310x100mm)

K-04P-000

Weight/Gewicht: 1.760 g

Price/Preis: 97,- EUR

Mitas Aero 4" 4.00x4-6PR / 12x4 (ø 310x100mm)

K-04P-001

Weight/Gewicht: 1.440 g

Price/Preis: 26,50 EUR



Mitas Antishimmy 4" (ø 260x85mm)

K-04P-002

Weight/Gewicht: 1.160 g

Price/Preis: Price on request/Preis auf Nachfrage

Condor 5" 5.00x5-6PR (ø 350x120mm)

K-05P-000

Weight/Gewicht: 2.500 g

Price/Preis: 171,60 EUR



Mitas 6" 4.00x6-6PR / 14x4 (ø 360x100mm)

K-06P-000

Weight/Gewicht: 1.280 g

Price/Preis: 24,20 EUR

Aero Classic 4.00-6-6PR (ø 360x100mm)

K-06P-002

Weight/Gewicht: 1.680 g

Price/Preis: 116,- EUR



DELITIRE 6.00x6-6PR / 15x6 (ø 360x150mm)
K-06P-001
 Weight/Gewicht: 2.100 g
 Price/Preis: 24,80 EUR



Sava 6" 13x5.00x6-4PR (ø 300x125mm)
K-06P-003
 Weight/Gewicht: 1.590 g
 Price/Preis: 21,50 EUR

Mitas Super 8" 4.00x8-4PR / 16x4 (ø 400x100mm)
K-08P-000
 Weight/Gewicht: 1.245 g
 Price/Preis: 30,50 EUR



Cheng Shin 3,5" 200x50-4PR (ø 200x50mm)
K-20P-000
 Weight/Gewicht: 275 g
 Price on request / Preis auf Nachfrage

Cheng Shin 3" 2,5-3-4PR (ø 210x65mm)
K-21P-000
 Weight/Gewicht: 275 g
 Price/Preis: 15,70 EUR
 Availability on request / Verfügbarkeit auf Anfrage



Order No./Best. Nr.	Product name/Bezeichnung	Weight/Gewicht	Price/pcs/Preis/Stk.
K-04D-001	Tube 3.50/4.00-4, L-valve, standard <i>Schlauch 4" - für Reifen 3.50/4.00-4, L-Ventil</i>	150 g	6,20 EUR
K-05D-000	Tube 4.50-5, L-valve <i>Schlauch 5" - für Reifen 4.50-5, L-Ventil</i>	180 g	12,50 EUR
K-06D-005	Tube 13x5.00-6, L-valve <i>Schlauch 6" - für Reifen 13x5.00-6, L-Ventil</i>	360 g	9,50 EUR
K-06D-006	Tube 6.00-6, straight valve <i>Schlauch 6" - für Reifen 6.00-6, Gerades Ventil</i>	345 g	9,50 EUR
K-06D-003	Tube 3.50/4.10-6, L-valve <i>Schlauch 6" - für Reifen 3.50/4.10-6, L-Ventil</i>	240 g	7,20 EUR
K-08D-000	Tube 8", 4.00-8, long L-valve for K-218 <i>Schlauch 8" - Langes L-Ventil für K-218</i>	275 g	15,30 EUR
K-20D-000	Tube 200 x 50, L-valve <i>Schlauch 200 x 50, L-Ventil</i>	80 g	6,80 EUR
K-21D-001	Tube 210 x 65, L-valve <i>Schlauch 210 x 65, L-Ventil</i>	80 g	7,60 EUR

By tube K-06D-006 is possible replacement of valve - bent 90°. Fee is 6,40 EUR
 Bei K-06D-006 ist ein Wechsel zum 90° Ventil möglich. Zuzahlung: 6,40 EUR



Main braking cylinders are divided into two groups: open and closed systems. The differences between these systems are on the page 19.

MAIN BRAKING CYLINDERS

The difference is mainly that the open system has the integrated vial for a braking fluid from which the system can be filled in. The closed system is the lining wear compensated by setting directly on the brake caliper. All brake elements are designed for liquids DOT 3, DOT 4, DOT 5.1. The combination of our components with other products should be consulted when ordering.

Die Hauptbremszylinder sind in 2 Gruppen gegliedert. Für das geschlossene System und das offene System.

HAUPTBREMSZYLINDER

Die Unterschiede der Systeme sind auf Seite 19 genannt. Bei dem Bremszylinder des offenen Systems ist der Bremsflüssigkeitsbehälter schon integriert, woraus die Flüssigkeit ins Bremssystem geleitet wird. Bei dem geschlossenen System wird der Verschleiß mit einer Nachstellung direkt auf der Bremse ausgeglichen. Alle Bremsenlemente sind vorgesehen für die Bremsflüssigkeiten DOT 3, DOT 4, DOT 5.1. Bei Kombination unserer Teile mit anderen Produkten ist eine Beratung bei der Bestellung erforderlich.

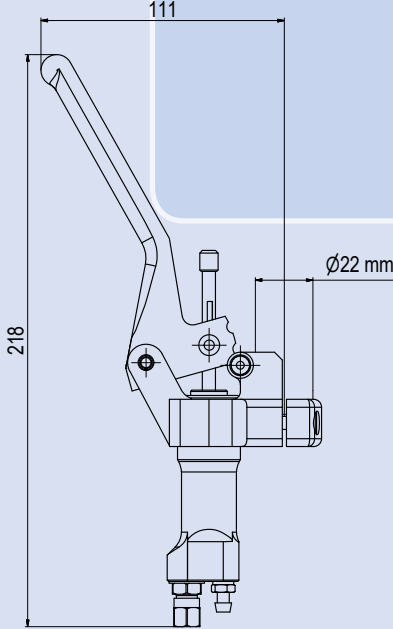


Main braking cylinders for the closed brake system
Hauptbremszylinder für geschlossenes System

K-416A-000

The cylinder for a control lever/
Bremszylinder für Steuerhebel
 Ø Piston/Kolben: 16 mm
 Weight/Gewicht: 230 g
 Price/Preis: 185,- EUR

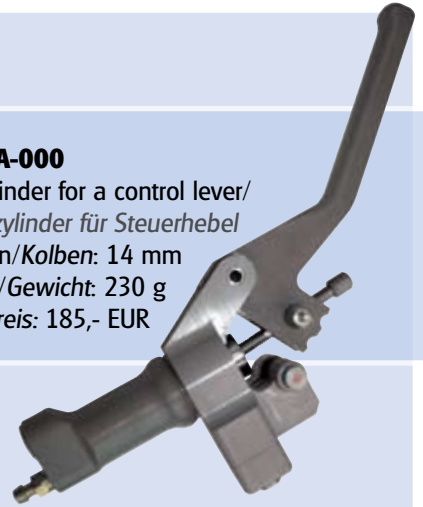
Determined for the mounting on the control lever Ø22mm,
 per order up to Ø25mm.
 Standard Ø22mm, auf Wunsch Ø25mm.



K-414A-000

The cylinder for a control lever/
Bremszylinder für Steuerhebel
 Ø Piston/Kolben: 14 mm
 Weight/Gewicht: 230 g
 Price/Preis: 185,- EUR

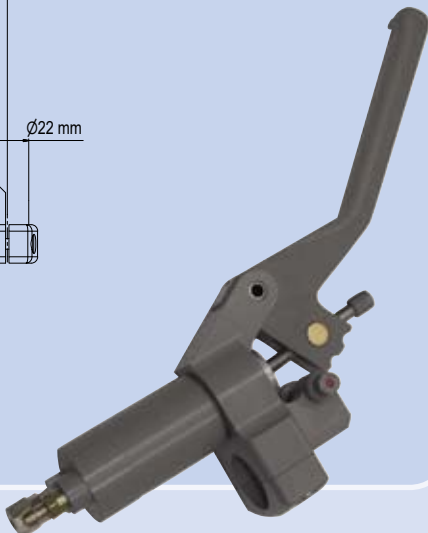
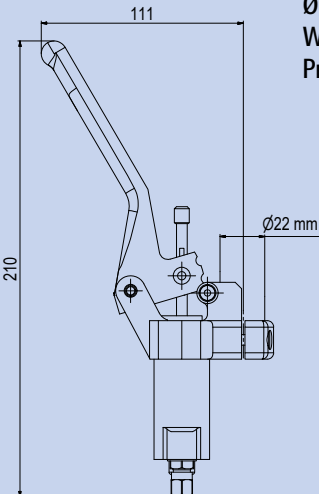
Determined for the mounting on the control lever Ø22mm,
 per order up to Ø25mm.
 Standard Ø22mm, auf Wunsch Ø25mm.



Determined for the mounting on
 the control lever Ø22mm,
 per order up to Ø25mm.
 Standard Ø22mm, auf Wunsch Ø25mm.

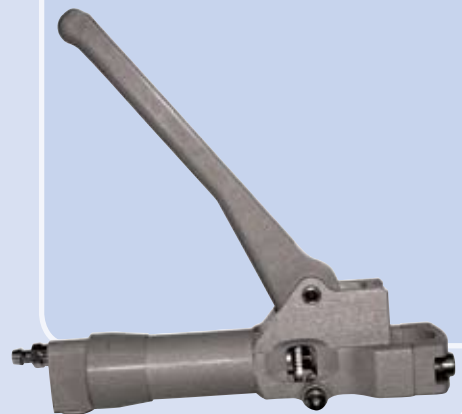
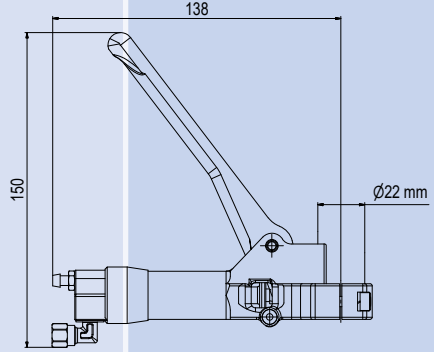
K-419A-000

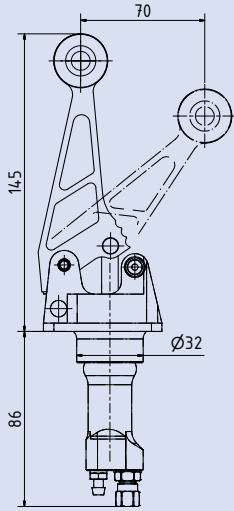
The cylinder for a control lever/
Bremszylinder für Steuerhebel
 Ø Piston/Kolben: 19 mm
 Weight/Gewicht: 225 g
 Price/Preis: 181,- EUR



K-418A-000

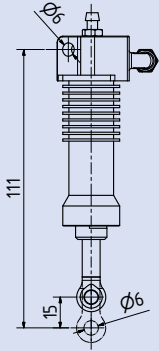
The cylinder for a control lever - straight/
Hauptbremszylinder für Steuerhebel - gerade
 Ø Piston/Kolben: 16 mm
 Weight/Gewicht: 195 g
 Price/Preis: 272,80 EUR





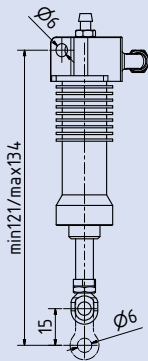
K-446A-000

The cylinder for a central tunnel/
Bremszylinder für Mittelkonsole
 Ø Piston/Kolben: 16 mm
 Weight/Gewicht: 270 g
 Price/Preis: 188,- EUR



K-404A-000

The cylinder for a pedal*/
Bremszylinder für Pedale
 Ø Piston/Kolben: 14 mm
 Weight/Gewicht: 95 g
 Price/Preis: 79,- EUR

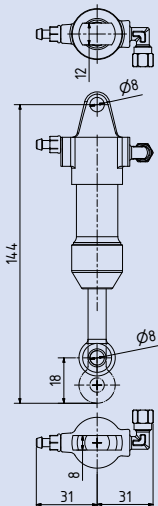


K-405A-000

The cylinder for a pedal - adjustable*/
Bremszylinder für Pedale – einstellbar
 Ø Piston/Kolben: 14 mm
 Weight/Gewicht: 105 g
 Price/Preis: 86,- EUR

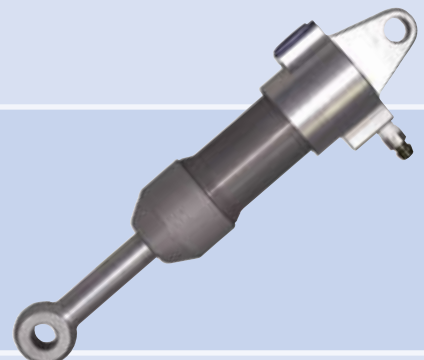


* Left and right version possible
 * Lieferbar in linker und rechter Version



K-456A-000

The cylinder for a pedal/
Hauptbremszylinder für Pedal
 Ø Piston/Kolben: 16 mm
 Weight/Gewicht: 145 g
 Price/Preis: 104,- EUR



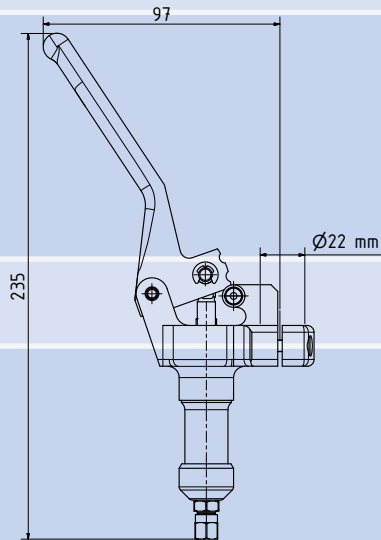


Main braking cylinders for the open brake system
Hauptbremszylinder für offenes System

K-422B-000

The cylinder for a control lever/
Bremszylinder für Steuerhebel
 Ø Piston/Kolben: 12 mm
 Weight/Gewicht: 220 g
 Price/Preis: 180,- EUR

Determined for the mounting on the control lever Ø 22mm,
 per order up to Ø 25mm
 Standard Ø 22mm, auf Wunsch Ø 25mm.



K-414B-000

The cylinder for a control lever/
Bremszylinder für Steuerhebel
 Ø Piston/Kolben: 14 mm
 Weight/Gewicht: 230 g
 Price/Preis: 180,- EUR

Determined for the mounting on the control lever
 Ø 22mm, per order up to Ø 25mm
 Standard Ø 22mm, auf Wunsch Ø 25mm.



K-416B-000

The cylinder for a control lever/
Bremszylinder für Steuerhebel
 Ø Piston/Kolben: 16 mm
 Weight/Gewicht: 230 g
 Price/Preis: 187,- EUR

delivery on request
 Lieferung auf Anfrage



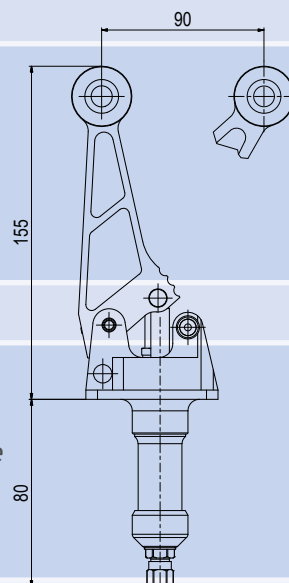
K-424B-000

The cylinder for a control lever with bigger tank (3cm³)/
Bremszylinder für Steuerhebel mit größerem Behälter (3cm³)
 Ø Piston/Kolben: 14 mm
 Weight/Gewicht: 230 g
 Price/Preis: 200,- EUR



K-412B-000

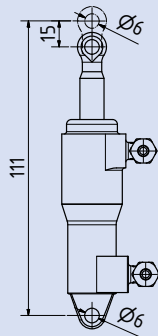
The cylinder for a central tunnel/
Bremszylinder für Mittelkonsole
 Ø Piston/Kolben: 12 mm
 Weight/Gewicht: 258 g
 Price/Preis: 188,- EUR



K-426B-000

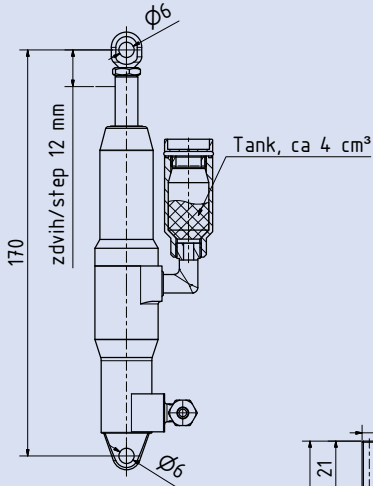
The cylinder for a central tunnel/
Hauptbremszylinder für Mittelkonsole
 Ø Piston/Kolben: 16 mm
 Weight/Gewicht: 290 g
 Cena: 192,- EUR





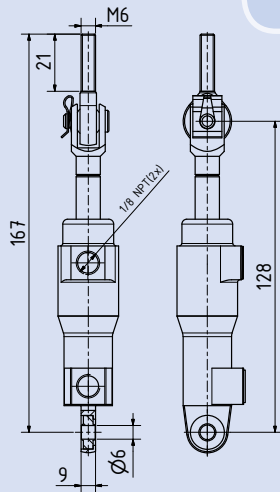
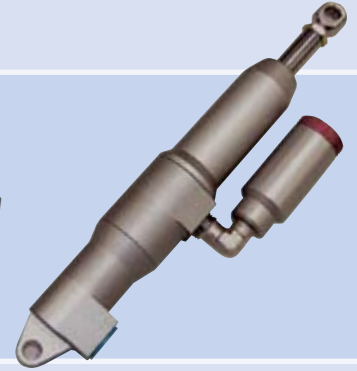
K-413B-000

The cylinder for pedal – twin control/
 Hauptbremszylinder für Pedal
 – Twin Pedalsteuerung
 Ø Piston/Kolben: 14 mm
 Weight/Gewicht: 99 g
 Price/Preis: 96,- EUR



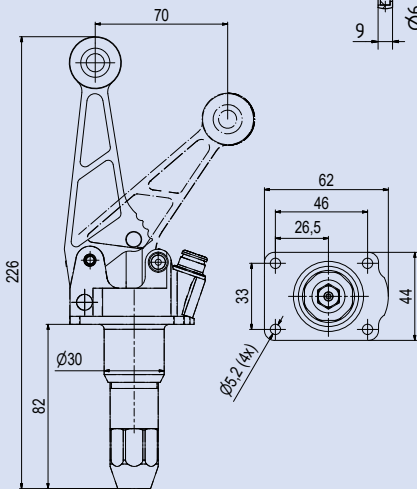
K-423B-000

The cylinder for pedal
 – twin control - long with tank/
 Hauptbremszylinder für Pedal – Twin
 Pedalsteuerung - lang m. Behälter
 Ø Piston/Kolben: 14 mm
 Weight/Gewicht: 170 g
 Price/Preis: 138,- EUR



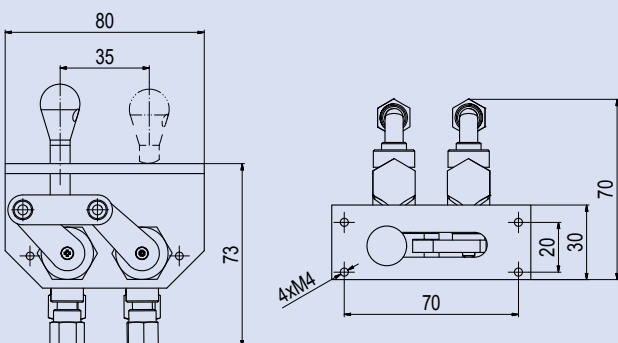
K-413F-000

The cylinder for pedal GEBearings/
 Hauptbremszylinder für Pedal mit GELager
 Ø Piston/Kolben: 14 mm
 Weight/Gewicht: 150 g
 Price/Preis: 117,- EUR



K-438B-000

The cylinder for central tunnel/
 Hauptbremszylinder für Mittelkonsole
 Ø Piston/Kolben: 18 mm
 Weight/Gewicht: 270 g
 Price/Preis: 306,- EUR



K-458A-000

Hand brake for pedal cylinder/
 Handbremse für Zylinder auf Pedale
 Weight/Gewicht: 250 g
 Price/Preis: 119,- EUR





THROTTLE CONTROL

The throttle control mentioned in the offer is determined for a carburettor with a lever step 75mm (Bing). The lever control is locked by a gum block that is released by pressing a detent arm. The plastic ring provide a permanent detent by the screw control, the power is possible to set.

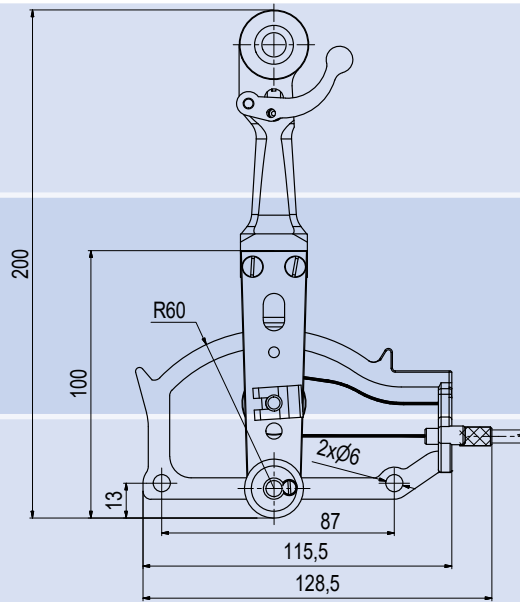
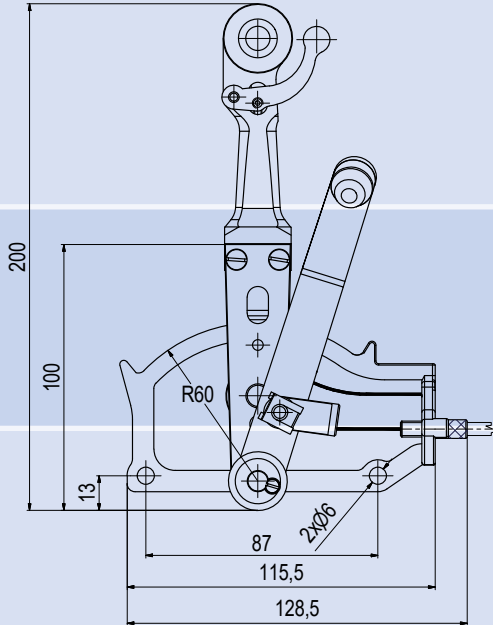
GASHEBEL

Die im Angebot genannten Gasbedienungen sind für Vergaser mit Hub 75mm bestimmt. Die Bedienung mit Hebel wird mit Hilfe einer Gummischeibe arretiert, die durch betätigen des Hebels freigegeben wird. Bei der Schraubbedienung wird die Arretierung durch eine Plastikpatrone eingestellt.



K-810A-000

Control lever - for double carburettor/
Gashebel, ohne Choke
 Weight/Gewicht: 240 g
 Price/Preis: 224,- EUR

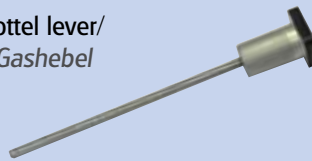


K-810B-000

Control lever with choke - for double carburettor/
Gashebel, mit Choke
 Weight/Gewicht: 280 g
 Price/Preis: 264,- EUR

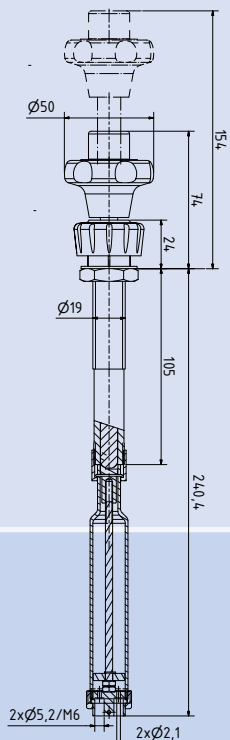
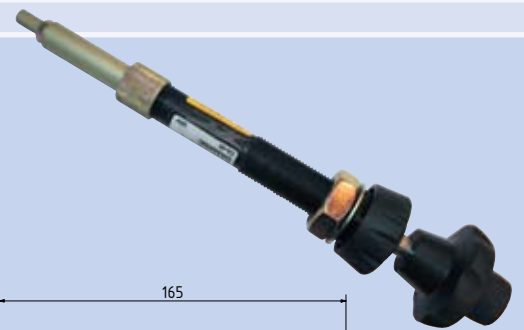
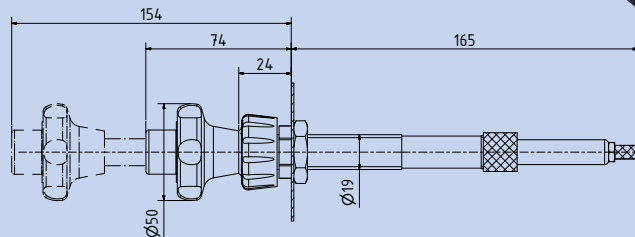
K-810A-150

Friction brake for Throttle lever/
Reibungsbremse für Gashebel
 Price/Preis: 8,80 EUR



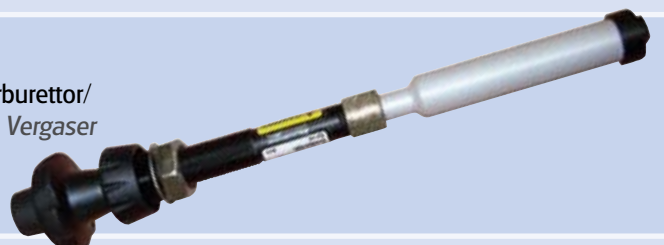
K-820A-000

Screw control for single carburettor/
Schraubbedienung, für einen Vergaser
 Weight/Gewicht: 190 g
 Price/Preis: 144,- EUR



K-820B-000

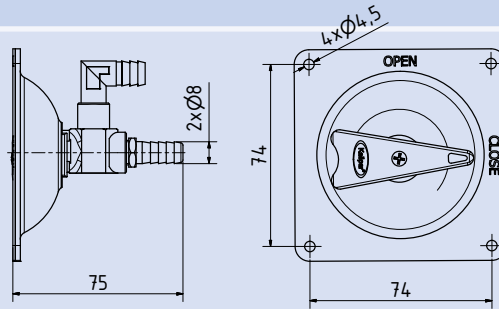
Screw control for double carburettor/
Schraubbedienung, für zwei Vergaser
 Weight/Gewicht: 220 g
 Price/Preis: 174,- EUR





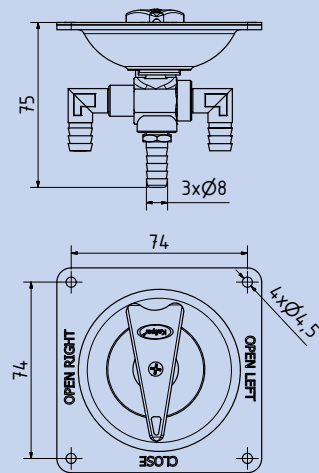
K-502V-000

2-way fuel valve I-O/
 Zweiwege Kraftstoffhahn I-O
 Weight/Gewicht: 145 g
 Price/Preis: 58,50 EUR



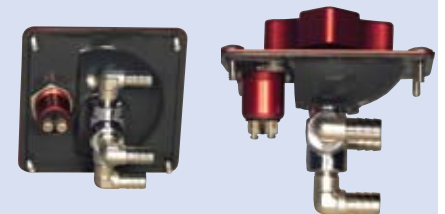
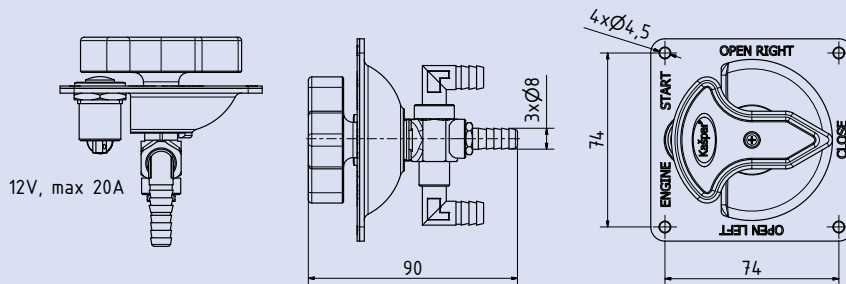
K-503V-000

3-way fuel valve I-O-I/
 Dreiwege Kraftstoffhahn I-O-I
 Weight/Gewicht: 175 g
 - by order specify the variante
 - bei Bestellung Variante angeben
 Price/Preis: Version A: 61,- EUR
 Price/Preis: Version B: 58,- EUR
 Price/Preis: Version C: 61,- EUR
 Price/Preis: Version D: 54,50 EUR



K-513V-000

3-way fuel valve I-O-I with START switch/
 Dreiwege Kraftstoffhahn mit Startknopf
 Weight/Gewicht: 180 g
 Price/Preis: 108,- EUR
 (price and weight for var.D, without connections)
 (genannter Preis und Gewicht gilt für Variante D, ohne Anschlüsse)



Choose a version:/Variante::

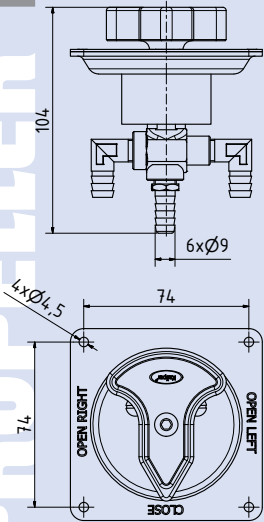
Version A

Version B

Version C

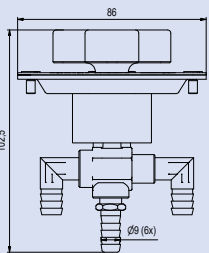
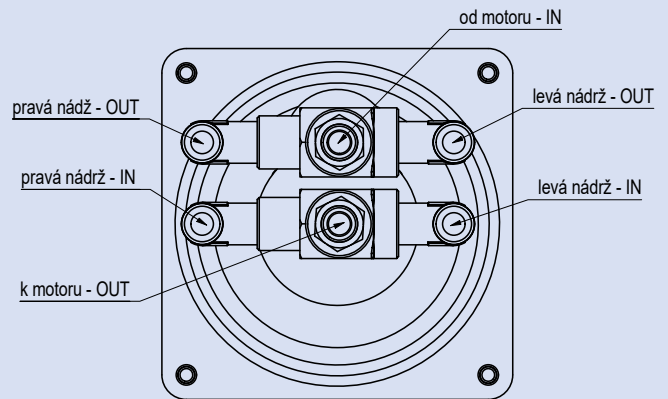
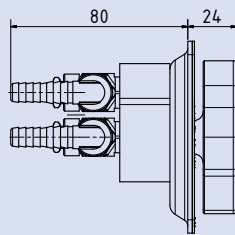
Version D





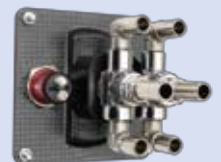
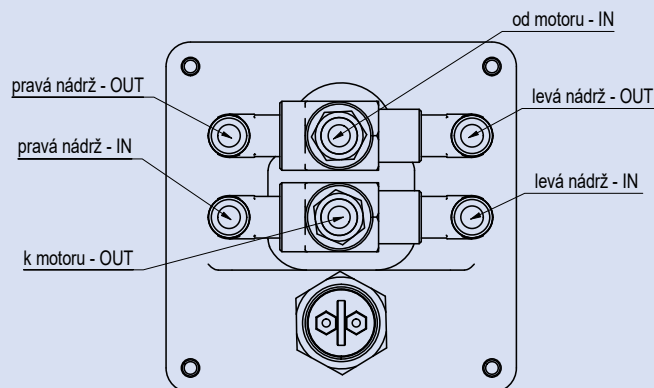
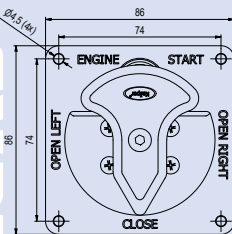
K-523V-000

Three-way fuel valve I-0-I, for R912 iS/
 Dreiweg Kraftstoffhahn I-0-I, für R912 iS
 Weight/Gewicht: 360 g
 Price/Preis: 225,- EUR



K-543V-000

Třícestný palivový kohout I-0-I se START spínačem
 Váha: 370 g
 Cena: 6.790,- Kč
 (cena a váha pro variantu D, bez vývodů)

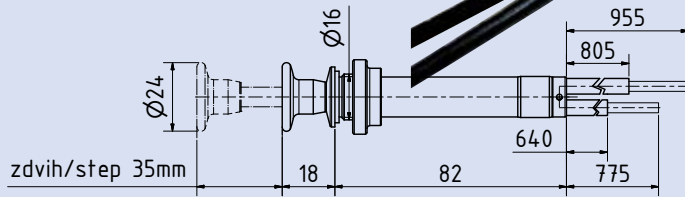
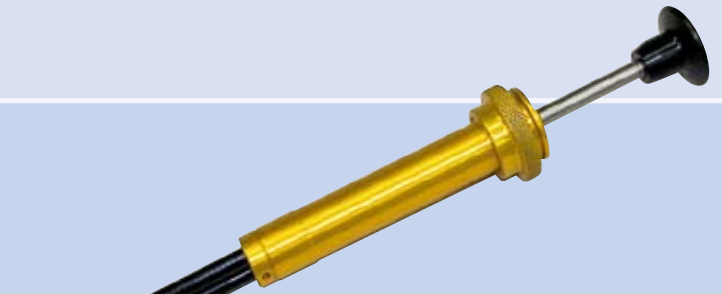




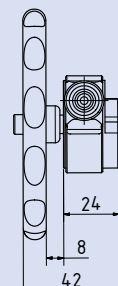
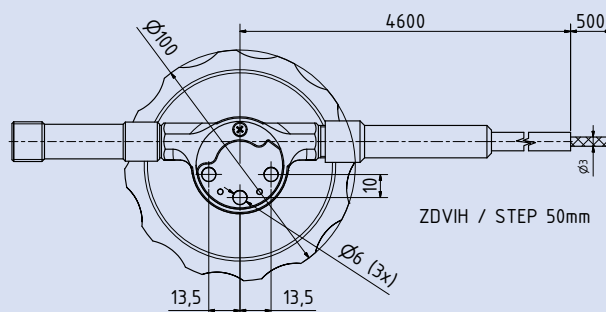
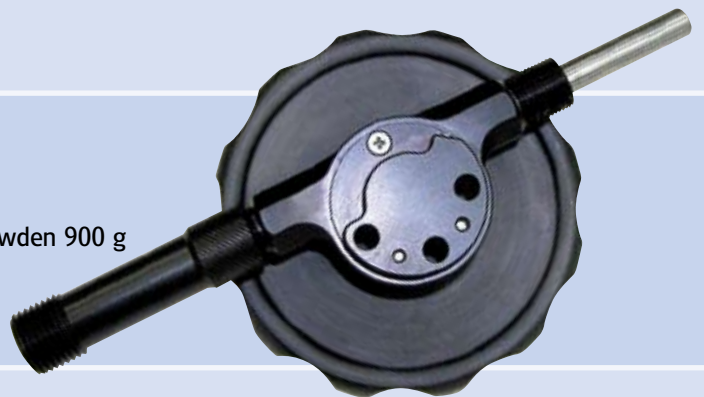
K-521B-000
 Fuel tank lid- lockable/
Verschließbarer Tankdeckel
 Weight/Gewicht: 115 g
 Price/Preis: 75,- EUR



K-703A-000
 Choke control/
Choke Control
 Weight/Gewicht: 150 g
 Price/Preis: 65,60 EUR



K-702A-000
 Trim control/
Trimmung
 Weight/Gewicht: 245 g + bowden 900 g
 Price/Preis: 354,- EUR
 Availability on request /
 Verfügbarkeit auf Anfrage



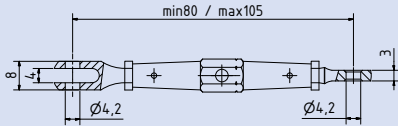


THE STRETCHERS

The stretchers are made by quality steel, machined by using the modern CNC technology and finished by the galvanization. It is possible to deliver various combinations of forks and eyes for all sizes of stretchers.

STAHL SPANNER

Stahlspanner sind aus Qualitätsstahl hergestellt, mit Hilfe moderner CNC-technologie bearbeitet und galvanisch verzinkt. Alle Größen in allen Kombinationen erhältlich.



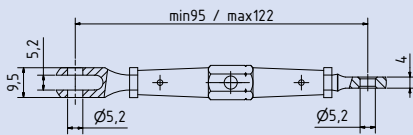
M4 – eye/fork/
 Auge/Gabel
K-524A-000
 Weight/Gewicht: 20 g
 Price/Preis: 30,- EUR



M4 – eye/eye/
 Auge/Auge
K-524B-000
 Weight/Gewicht: 20 g
 Price/Preis: 29,60 EUR



M4 – fork/fork/
 Gabel/Gabel
K-524C-000
 Weight/Gewicht: 20 g
 Price/Preis: 30,- EUR



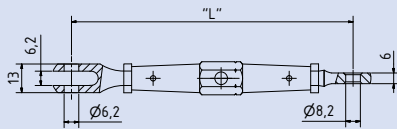
M5 – eye/fork/
 Auge/Gabel
K-525A-000
 Weight/Gewicht: 37 g
 Price/Preis: 30,50 EUR



M5 – eye/eye/
 Auge/Auge
K-525B-000
 Weight/Gewicht: 37 g
 Price/Preis: 29,50 EUR



M5 – fork/fork/
 Gabel/Gabel
K-525C-000
 Weight/Gewicht: 37 g
 Price/Preis: 30,50 EUR



M6 – eye/fork/
 Auge/Gabel
K-526A-000
 Weight/Gewicht: 44 g
 L=min98÷max133
 Price/Preis: 37,- EUR



M6 – eye/eye/
 Auge/Auge
K-526B-000
 Weight/Gewicht: 44 g
 L=min83÷max118
 Price/Preis: 37,- EUR



M6 – fork/fork/
 Gabel/Gabel
K-526C-000
 Weight/Gewicht: 44 g
 L=min112÷max147
 Price/Preis: 37,- EUR

Maximum load - standard material/ Maximale Belastung der Stahlspanner- Standardausführung			
Size/Größe	M4	M5	M6
Max. load/Belastung	290 kg	500 kg	780 kg



Dural
eyes are made
by the aluminium alloy
EN AW 7075, machined by
using the modern CNC technology
and finished by the yellow-green
anodisation. The eyes are delivered
without the spherical bearing. Per
order including the bearing.

EYES WITH THE OUTER THREAD

Steel
eyes are made
by the quality steel,
machined by using the
modern CNC technology with
rolled thread and finished by
the galvanization. The eyes are
delivered without the spherical
bearing. Per order it is possible
to include the bearing.

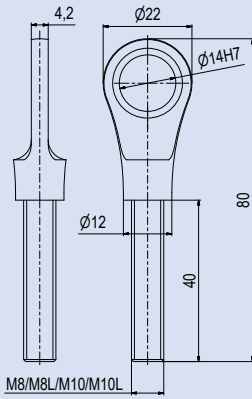
Duralaugen
sind aus Aluminium
ENAW 7075, bearbeitet mit
Hilfe moderner CNC-technologie
und grün-gelb eloxiert. Die Augen
werden ohne Gelenklager geliefert,
auf Wunsch liefern wir die Augen
aber auch mit Lager.

AUGEN MIT AUSSENGEWINDE

Stahlaugen
sind aus
Qualitätsstahl, mit Hilfe
moderner CNC-technologie
bearbeitet, haben gewalztes
Gewinde und sind galvanisch
verzinkt. Die Augen werden
ohne Gelenklager geliefert, auf
Wunsch liefern wir die Augen
aber auch mit Lager.



Dural eyes/
Dural Augen



M8 - right thread/
rechtes Gewinde
K-501-031
For/Für GE6
Weight/Gewicht: 15 g
Price/Preis: 11,70 EUR

M8L - left thread/
linkes Gewinde
K-501-033
For/Für GE6
Weight/Gewicht: 15 g
Price/Preis: 11,70 EUR

Dural eyes/
Dural Augen



M10 - right thread/
rechtes Gewinde
K-501-032
For/Für GE6
Weight/Gewicht: 18 g
Price/Preis: 11,70 EUR

M10L - left thread/
linkes Gewinde
K-501-034
For/Für GE6
Weight/Gewicht: 18 g
Price/Preis: 11,70 EUR

Steel eyes/
Stahl Augen



M6 - right thread/
rechtes Gewinde
K-501-101 P
For/Für GE6
Weight/Gewicht: 20 g
Price/Preis: 11,90 EUR

M6L - left thread/
linkes Gewinde
K-501-101 L
For/Für GE6
Weight/Gewicht: 20 g
Price/Preis: 11,90 EUR

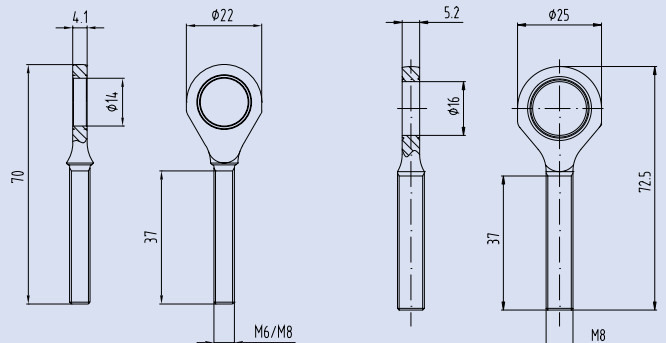
M8 - right thread/
rechtes Gewinde
K-501-102 P
For/Für GE6
Weight/Gewicht: 30 g
Price/Preis: 11,90 EUR

M8L - left thread/
linkes Gewinde
K-501-102 L
For/Für GE6
Weight/Gewicht: 30 g
Price/Preis: 11,90 EUR

M8 - right thread/
rechtes Gewinde
K-501-108P
For/Für GE8
Weight/Gewicht: 30 g
Price/Preis: 13,40 EUR

M8 - right thread/
rechtes Gewinde
K-501-108P
For/Für GE8
Weight/Gewicht: 30 g
Price/Preis: 13,40 EUR

All prices without bearings!
Alle Preise ohne Lager.



For GE6
Für GE6

For GE8
Für GE8



Rod
ends are made by an
aluminium alloy EN AW 7075,
machined by using the modern CNC
technology and finished by the yellow-
green anodisation.

ROD ENDS

Listed sizes are the warehouse stock. If it is
necessary we are able to deliver other sizes.

Endstücke sind
aus Aluminium ENAW 7075,
mit Hilfe moderner CNC-technologie
bearbeitet und grün-gelb eloxiert.

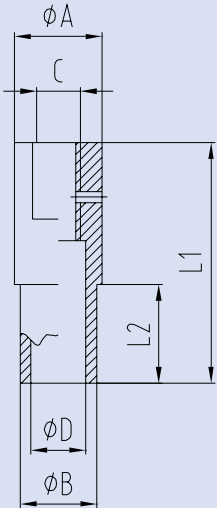
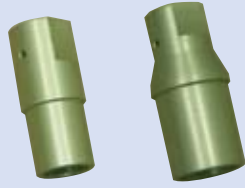
ENDSTÜCKE

Die Endstücke mit den verschiedenen Maßen sind
Lagerware.

Andere Maße sind auf Bestellung auch
erhältlich.



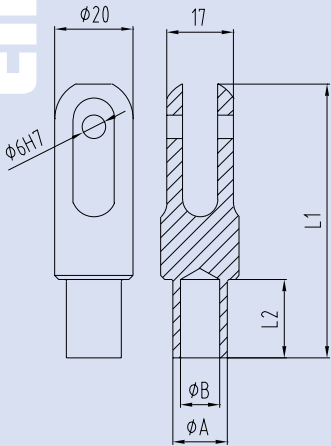
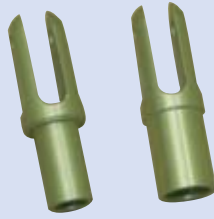
Rod ends with the inner thread
Rohreinsatz mit Gewinde



Order No./ Best. Nr.	Ø A	Ø B	thread/ Gewinde	Ø D	L1	L2	weigth/ Gewicht	price/ Preis
K-501-001	16	12	M8	8	44	18	18 g	6,30 EUR
K-501-001L	16	12	M8L	8	44	18	18 g	6,30 EUR
K-501-002	16	14	M8	10	44	20	18 g	6,30 EUR
K-501-002L	16	14	M8L	10	44	20	18 g	6,30 EUR
K-501-063L	20	16	M10L	11	50	25	20 g	6,30 EUR
K-501-003	18	16	M8	12	46	22	22 g	6,30 EUR
K-501-003L	18	16	M8L	12	46	22	22 g	6,30 EUR
K-501-064	20	18	M10	12	46	20	24 g	6,30 EUR
K-501-064L	20	18	M10L	12	46	20	24 g	6,30 EUR
K-501-004	20	18	M8	14	46	24	24 g	6,30 EUR
K-501-004L	20	18	M8L	14	46	24	24 g	6,30 EUR
K-501-060	25	22,6	M8	18	46	22	25 g	8,30 EUR
K-501-060L	25	22,6	M8L	18	46	22	25 g	8,30 EUR
K-501-061	25	22,8	M8	18	50	25	25 g	8,30 EUR
K-501-005	16	22	M8	18	50	25	25 g	8,30 EUR
K-501-062	25	23	M8	18	45	21	25 g	8,30 EUR

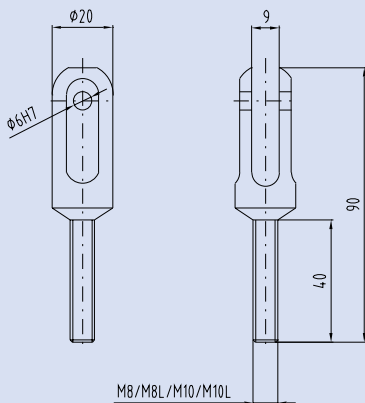
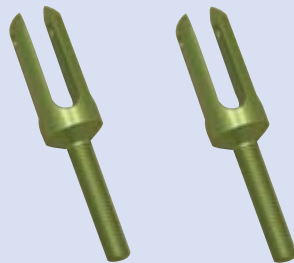
Sizes in mm./
 Durchmesser in mm.

The fork to insert into the tube Rohreinsatz für Gabel



Order No./ Best. Nr.	Ø A	Ø B	L1	L2	weigh/ Gewicht	price/ Preis
K-501-011	12	8	70	18	20 g	9,70 EUR
K-501-012	14	10	70	20	22 g	9,70 EUR
K-501-013	16	11	72	22	22 g	9,70 EUR
K-501-014	18	13	74	24	25 g	9,70 EUR
K-501-015	22	18	69	25	25 g	10,20 EUR
K-501-016	24	20	70	25	25 g	10,20 EUR
K-501-017	22,6	18	70	24	25 g	10,20 EUR
K-501-018	23	18	70	24	25 g	10,20 EUR
K-501-019	19	15	74	24	25 g	10,20 EUR
K-501-020	26	21	69	25	30 g	10,20 EUR

width of fork is 9 mm/innere Breite der Gabel 9mm



Order No./ Best. Nr.	A	L1	L2	weigh/ Gewicht	price/ Preis
K-501-021	M8	90	40	28 g	10,80 EUR
K-501-022	M10	90	40	28 g	10,80 EUR
K-501-023	M8L	90	40	30 g	10,80 EUR
K-501-024	M10L	90	40	30 g	10,80 EUR



Braided hose with M10x1/
Schlauch mit Endstücken M10x1
K-DKL-101
Weight/Gewicht: 78 g/m
Price/Preis: due to its length/
nach Länge

Hoses price/pc./Schlauchpreis/Stück												
L=240	L=350	L=500	L=700	L=750	L=760	L=780	L=850	L=870	L=900	L=1000	L=1050	L=1100
10,-	12,40	13,20	13,20	15,-	15,20	16,-	16,-	16,-	16,50	16,50	16,50	16,50
L=1200	L=1350	L=1400	L=1500	L=1600	L=1700	L=1770	L=1800	L=2000	L=2100	L=2200	L=2700	
19,-	20,20	21,-	21,60	22,20	22,90	24,20	24,20	24,80	24,80	25,40	32,-	



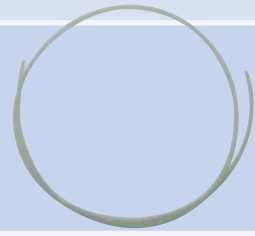
I - connecting 10x1/
Kupplung
K-210-480-0
Weight/Gewicht: 14 g
Price/Preis: 1,70 EUR



L - connecting 10x1/
Kupplung
K-210-280-0
Weight/Gewicht: 13 g
Price/Preis: 2,40 EUR



T - connecting 10x1/
Kupplung
K-210-200-0
Weight/Gewicht: 24 g
Price/Preis: 3,70 EUR



Tube 4x2 PA6/
Schlauch 4x2 PA6
K-PA6-004
Weight/Gewicht: 9 g/m
Price/Preis: 0,50 EUR/m



I - connecting 4x2/
Kupplung
K-39480-4
Weight/Gewicht: 14 g
Price/Preis: 1,60 EUR



L - connecting 4x2/
Kupplung
K-39280-4
Weight/Gewicht: 13 g
Price/Preis: 2,10 EUR



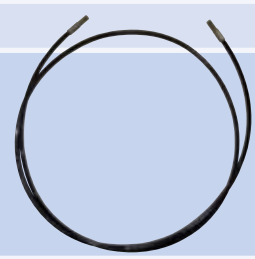
T - connecting 4x2/
Kupplung
K-39200-4
Weight/Gewicht: 24 g
Price/Preis: 3,80 EUR



Insertion for 4x2/
Einsatz für Schlauch
K-10770-4
Weight/Gewicht: 5 g
Price/Preis: 0,20 EUR



Incise ring 4x2/
Einsatz für Schlauch 4x2/
K-10740-4
Weight/Gewicht: 5 g
Price/Preis: 0,30 EUR



Kevlar Braided hose/
Kevlar Schlauch
K-DKL-201, length/ 50 cm, Price/Preis: 8,- EUR
K-DKL-202, length/ 100 cm, Price/Preis: 10,60 EUR
free length to order/Bestellung in freiwählbarer Länge möglich



I - connecting 5x2/
Kupplung
K-29480-6
Weight/Gewicht: 14 g
Price/Preis: 1,75 EUR



L - connecting 5x2/
Kupplung
K-29280-6
Weight/Gewicht: 13 g
Price/Preis: 2,50 EUR



T - connecting 5x2/
Kupplung
K-29200-6
Weight/Gewicht: 24 g
Price/Preis: 3,80 EUR



Incise ring 5x2/
Einsatz für Schlauch 5x2
K-10740-6
Weight/Gewicht: 7 g
Price/Preis: 0,30 EUR



Connection, straight $\varnothing 9\text{mm}$ /
Anschluss, gerade $\varnothing 9\text{mm}$
K-130-40-9-1/8
Taper thread G1/8/
Gewinde konisch, G1/8
Weight/Gewicht: 12 g
Price/Preis: 1,45 EUR



Connection 90°, $\varnothing 9\text{mm}$ /
Anschluss 90°, $\varnothing 9\text{mm}$
K-130-55-9-1/8
Taper thread G1/8/
Gewinde konisch, G1/8
Weight/Gewicht: 13 g
Price/Preis: 2,- EUR



Connection 90°, $\varnothing 7\text{mm}$ /
Anschluss 90°, $\varnothing 7\text{mm}$
K-130-55-7-1/8
Taper thread G1/8/
Gewinde konisch, G1/8
Weight/Gewicht: 9 g
Price/Preis: 2,10 EUR



T-connection 4x2/ - G1/8
T-Kupplung 4x2-G1/8
K-39220-4
Weight/Gewicht: 21 g
Price/Preis: 2,70 EUR



Connector straight for 4x2/
I - Kupplung 4x2
K-39460-4
Price/Preis: 2,60 EUR



Connector 90° for 4x2/
L - Kupplung 4x2
K-39260-4
Price/Preis: 2,80 EUR



Disguised nuts for connectors 4x2/
Mutter für Kupplungen 4x2
K-10680-4
Price/Preis: 0,50 EUR



Bleed screw M7/
Entlüftungsschraube M7
K-505A-100
Price/Preis: 6,70 EUR



Bleed screw M6/
Entlüftungsschraube M6
K-505A-008
Price/Preis: 5,- EUR



Fitting for bleed screw M7/
Schraubeneinsatz für Entlüftungsschraube M7
K-505A-002
Price/Preis: 4,30 EUR



Cup for brake fluid/Bremsflüssigkeitsbehälter
K-PNK-001
Weight/Gewicht: 70g, volume 150ml, outlet $\varnothing 8\text{ mm}$ /
70g, Volumen 150ml, Anschluss $\varnothing 8\text{ mm}$
Price/Preis: 11,- EUR



Plastic T-connector 6mm/
Plastik T- Kupplung 6mm
TS 06
Weight/Gewicht: 14 g
Price/Preis: 1,60 EUR



**Adjust key - straight/
Einstellschlüssel gerade**
for wheel/für Rad: K-226, K-218
Price/Preis: 4,- EUR



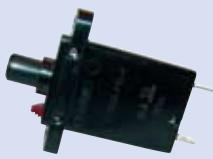
**Adjust key - T/
Einstellschlüssel T**
for wheel/für Rad: K-226, K-218
Price/Preis: 4,70 EUR



Facing gauge/
Staudruckmesser
K-705A-000
Weight/Gewicht: 39 g
Price/Preis: 38,60EUR

Holder for facing gauge
Halterung für Staudruckmesser
K-PIT-050
Weight/Gewicht: 50g
Price/Preis: 54,80 EUR

Set of silenblock for Rotax engine - 4pcs/
Gummi-Metalllager für Motor (4Stk)
K-SIL-100
Weight/Gewicht: 465 g
Price/Preis: 118,- EUR



Breaker 8A/
Sicherungsautomat 8A
K-908A
Weight/Gewicht: 28 g
Price/Preis: 26,- EUR

Breaker 16A/
Sicherungsautomat 16A
K-916A
Weight/Gewicht: 28 g
Price/Preis: 26,- EUR

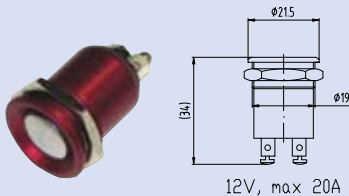
Breaker 25A/
Sicherungsautomat 25A
K-925A
Weight/Gewicht: 28 g
Price/Preis: 26,- EUR



Steel switch ON/OFF/
Kippschalter ON/OFF
K-950A
Weight/Gewicht: 23 g
Price/Preis: 4,80 EUR

Steel switch ON/OFF/ON/
Kippschalter ON/OFF/ON
K-950B
Weight/Gewicht: 24 g
Price/Preis: 4,80 EUR

Split cover for steel switch/
klappbare Abdeckung für Kippschalter
K-950F
Weight/Gewicht: 14 g
Price/Preis: 5,20 EUR



START switch/
Startknopf
K-950S
Weight/Gewicht: 18 g
Price/Preis: 14,80 EUR

Spherical bearing ø6/6-ø14/4/
Gelenklager ø6/6-ø14/4
K-GE-6
Weight/Gewicht: 4 g
Price/Preis: 8,20 EUR

Spherical bearing ø8/8-ø16/5/
Gelenklager ø8/8-ø16/5
K-GE-8
Weight/Gewicht: 8 g
Price/Preis: 8,90 EUR



K-204A-100



K-204V-100



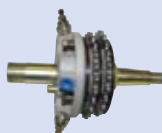
K-304A-009



K-304B-567



K-304S-100



K-304A-000L



K-304V-000L



K-305B-023



K-305A-005



K-305A-005a



K-206A-100



K-306A-001



K-306A-134



K-306A-000L



K-206A-006



K-206A-007

For wheel 4" K-204 – all modifications

Für Rad 4" K-204 – alle Ausführungen

Order No./Best. Nr.	Product name/Bezeichnung	Price/pcs/Preis/Stk.
K-204A-100	Wheel rim 4" for brake with shaft/ Felge 4" für Bremse mit Achse	159,- EUR
K-204V-100	Wheel rim 4" for brake to fork/ Felge 4" für Bremse in Gabel	159,- EUR
K-304A-000L	Brake 4" complete, left, shaft L=50mm/ Bremse 4" komplett, links, Achse L=50mm	418,- EUR
K-304A-000R	Brake 4" complete, right, shaft L=50mm/ Bremse 4" komplett, rechts, Achse L=50mm	418,- EUR
K-304A-000L-hřídel C	Brake 4" complete, left, shaft L=39mm/ Bremse 4" komplett, links, Achse L=39mm	418,- EUR
K-304A-000R-hřídel C	Brake 4" complete, right, shaft L=39mm/ Bremse 4" komplett, rechts, Achse L=39mm	418,- EUR
K-304V-000R	Brake 4" complete, to fork - right/ Bremse 4" komplett, für Gabel - rechts	377,- EUR
K-304V-000L	Brake 4" complete, to fork - left/ Bremse 4" komplett, für Gabel - links	377,- EUR
K-304S-100	Set of brake pads for one brake (3pcs)/ Bremsbackensatz für eine Bremse (3Stk) - to/bis 06/2004, SN B4 112	130,- EUR
K-304B-567	Set of brake pads for one brake 4" (3pcs) Bremsbackensatz für eine Bremse (3Stk)	122,- EUR
K-304A-009	Set of brake disc for one wheel 4" (2pcs) Bremsscheibensatz für eine Bremse (2Stk)	65,- EUR
	O-ring two-edged D19/ O-ring zweikantig D19	0,85 EUR
	Bearing 6003/ Lager 6003	3,- EUR
	Bearing 6004/ Lager 6004	3,50 EUR
	Bearing 6201/ Lager 6201	1,90 EUR
	Bearing 6002/ Lager 6002	2,- EUR

For wheel 5" K-205 – all modifications

Für Rad 5" K-205 – alle Ausführungen

K-305B-023	Set of brake pads for one brake/	137,- EUR
K-305A-005	Set of brake pads for one brake Brake disc 5"	46,- EUR
K-305A-005a	Bremsscheibe 5" Brake disc 5" / 6" Bremsscheibe 5" / 6"	47,- EUR

For wheel 6" K-206 – all modifications

Für Rad 6" K-206 – alle Ausführungen

K-206A-100	Wheel rim 6"/ Felge 6"	235,- EUR
K-306A-000L	Brake 6" standard, complete, left/ Bremse 6" standard, komplett, links	410,- EUR
K-306A-000R	Brake 6" standard, complete, right/ Bremse 6" standard, komplett, rechts	410,- EUR
K-306A-134	Set of brake pads for one brake (2pcs)/ Bremsbackensatz für eine Bremse (2Stk)	139,- EUR
K-306A-001	Brake disc 6"/ Bremsscheibe 6"	53,- EUR
K-206A-001	Shaft, lenght from brake 48mm/ Achse, Länge aus der Bremse 48mm	45,- EUR
K-206F-001	Shaft, lenght from brake 64mm/ Achse, Länge aus der Bremse 64mm	56,- EUR
K-206V-001	Bush brake - wheel - to the fork/ Buchse Bremse - Rad (Gabel-montage)	11,20 EUR
	O-ring two-edged D22/ O-ring zweikantig D22	2,- EUR
	Bearing 6003/ Lager 6003	3,- EUR
	Bearing 6005/ Lager 6005	3,20 EUR
K-206A-006	Lock ring/ Sicherungsring für Mutter	0,85 EUR
K-206A-007	Cup of bearing with hole/ Lagerabdeckung mit Öffnung	4,80 EUR

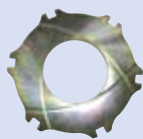


For wheel 6" eco K-216 – all modifications

Für Rad 6" eco K-216 – alle Ausführungen



K-216A-100



K-326A-002



K-326A-034



K-326A-000L



K-216A-003

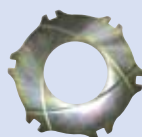
Order No./Best. Nr.	Product name/Bezeichnung	Price/pcs/Preis/Stk.
K-216A-100	Wheel rim 6" eco/ Felge 6" eco	113,60 EUR
K-326A-000L	Brake 6" eco, complete, left/ Bremse 6" eco, komplett, links	132,- EUR
K-326A-000R	Brake 6" eco, complete, right/ Bremse 6" eco, komplett, rechts	132,- EUR
K-326A-034	Set of brake pads for one wheel (2pcs)/ Bremsbackensatz für eine Bremse (2Stk)	39,60 EUR
K-326A-002	Brake disc 6" eco/ Brems Scheibe 6" eco	42,- EUR
K-216A-001	Shaft, lenght from brake 48mm/ Achse, Länge aus der Bremse 48mm	37,- EUR
K-216C-001	Shaft, lenght from brake 42mm/ Achse, Länge aus der Bremse 42mm	38,- EUR
K-216D-001	Shaft, lenght from brake 40mm/ Achse, Länge aus der Bremse 40mm	35,- EUR
K-216G-001	Shaft, lenght from brake 68mm/ Achse, Länge aus der Bremse 68mm	42,- EUR
K-216A-003	Brake disc lock/ Sicherung für Brems Scheibe	0,85 EUR
K-216A-004	Self-locking nut M22 x 1,5/ Sicherungsmutter M22 x 1,5	2,70 EUR
DIN 985	Self-locking nut M14 x 1,5/ Sicherungsmutter M14 x 1,5	0,80 EUR
K-216-A-002	Safety washer/ Sicherheitsscheibe	4,50 EUR
O-ring/ O-ring	26 x 2,5 EPDM	0,80 EUR
Bearing 6003/ Lager 6003	ø35/ø17/10	3,- EUR
Bearing 6004/ Lager 6004	ø42/ø20/12	3,50 EUR

For wheel 6" eco power K-226 – all modifications

Für Rad 6" eco power K-226 – alle Ausführungen



K-216A-100



K-326A-002



K-365A-113



K-336A-000L

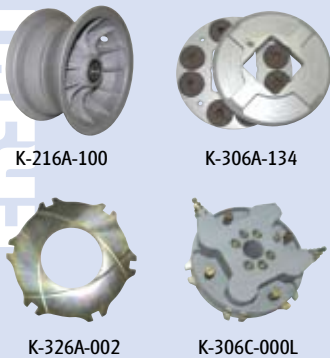


K-336A-510

K-216A-100	Wheel rim 6" eco/ Felge 6" eco	113,60 EUR
K-336A-000L	Brake 6" eco power, complete, left/ Bremse 6" eco power, komplett, links	261,- EUR
K-336A-000R	Brake 6" eco power, complete, right/ Bremse 6" eco power, komplett, rechts	261,- EUR
K-365A-113	Set of brake pads for one wheel (4pcs)/ Bremsbackensatz für eine Bremse (4Stk)	56,80 EUR
K-326A-002	Brake disc 6" eco Brems Scheibe 6" eco	42,- EUR
K-216A-001	Shaft, lenght from brake 47mm/ Achse, Länge aus der Bremse 47mm	37,- EUR
K-216C-001	Shaft, lenght from brake 41mm/ Achse, Länge aus der Bremse 41mm	38,- EUR
K-216D-001	Shaft, lenght from brake 39mm/ Achse, Länge aus der Bremse 39mm	38,- EUR
K-216G-001	Shaft, lenght from brake 67mm/ Achse, Länge aus der Bremse 67mm	42,- EUR
K-216A-004	Self-locking nut M22 x 1,5/ Achse, Länge aus der Bremse 47mm	2,70 EUR
DIN 985	Self-locking nut M14 x 1,5/ Sicherungsmutter M14x1,5	0,80 EUR
O-ring/ O-ring	26 x 2 EPDM	0,80 EUR
K-216A-002	Safety washer/ Sicherheitsscheibe	4,50 EUR
Bearing 6003/ Lager 6003	ø35/ø17/10	3,- EUR
Bearing 6004/ Lager 6004	ø42/ø20/12	3,50 EUR
K-336A-510	Adjusting screw M24x1,5 complete/ Einstellschraube M24x1,5, komplett	9,20 EUR



For wheel 6"eco/4-piston brake K-236 – all modifications Für Rad 6" eco/ 4-Kolbenbremse K-236 – alle Ausführungen



K-216A-100

K-306A-134

K-326A-002

K-306C-000L

Order No./Best. Nr.	Product name/Bezeichnung	Price/pcs/Preis/Stk.
K-216A-100	Wheel rim 6" eco/ Felge 6" eco	113,60 EUR
K-306C-000L	Brake 6" standard, complete, left/ Bremse 6" standard, komplett, links	411,- EUR
K-306C-000R	Brake 6" standard, complete, right/ Bremse 6" standard, komplett, rechts	411,- EUR
K-306A-134	Set of brake pads for one brake (2pcs)/ Bremsbackensatz für eine Bremse (2Stk)	139,- EUR
K-326A-002-4mm	Brake disc 6" eco strong 4mm/ Bremsscheibe 6"eco Stärke 4mm	52,- EUR
K-216A-001	Shaft, lenght from brake 45mm/ Achse, Länge aus der Bremse 45mm	37,- EUR
K-216C-001	Shaft, lenght from brake 39mm/ Achse, Länge aus der Bremse 39mm	38,- EUR
K-216D-001	Shaft, lenght from brake 37mm/ Achse, Länge aus der Bremse 37mm	38,- EUR
K-216G-001	Shaft, lenght from brake 65mm/ Achse, Länge aus der Bremse 65mm	42,- EUR
K-216A-004	Self-locking nut M22 x 1,5/ Achse, Länge aus der Bremse 47mm	2,70 EUR
DIN 985	Self-locking nut M14 x 1,5/ Sicherungsmutter M14x1,5	0,80 EUR
O-ring two-edged D22/ O-ring zweikantig D22	ø22 - 4pcs - for one brake/ ø22 - 4Stk - für eine Bremse	2,- EUR
Bearing 6003/ Lager 6003	ø35/ø17/10	3,- EUR
Bearing 6004/ Lager 6004	ø42/ø20/12	3,50 EUR

For wheel 8" K-218 – all modifications Für Rad 8" K-218 – alle Ausführungen



K-218A-100



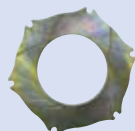
K-318A-000L



K-218A-105



K-323C-001



K-218A-004



K-218A-105



DIN 912



K-218A-006



k-218A-002

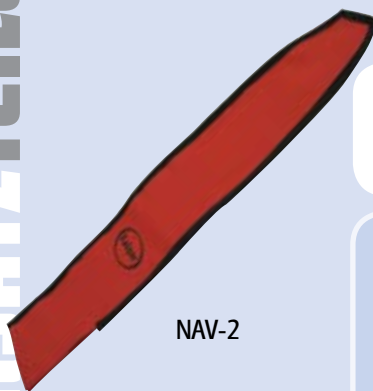


k-218A-003

K-218A-100	Wheel rim 8"/ Felge 8"	258,- EUR
K-318A-000L	Brake 8" complete, left/ Bremse 8", komplett, links	189,- EUR
K-318A-000R	Brake 8" complete, right/ Bremse 8", komplett, rechts	189,- EUR
K-323C-001	Set of brake pads for one wheel (2pcs)/ Bremsbackensatz für eine Bremse (2Stk)	36,- EUR
K-218A-004	Brake disc 8"/ Bremsscheibe 8"	54,50 EUR
K-218A-001	Shaft, lenght from brake 47mm/ Achse, Länge aus der Bremse 47mm	55,20 EUR
K-218A-002	Follower pin - sraight/ Aufnahmezapfen - gerade	4,50 EUR
K-218A-003	Follower pin - stepped/ Aufnahmezapfen - abgesetzt	4,50 EUR
Gasket/ Dichtung	ø25,5 (to the part nr. B8 536) ø25,5 (bis Teil-nr. B8 536)	0,90 EUR
O-ring/ O-ring	20x3 EPDM (from the part nr.B8 537, 09-10/2008) 20 x 3 EPDM (ab Teil-nr. B8 537, 09-10/2008)	0,80 EUR
K-218A-005	follower pin - replacement for stepped, lock washer/ Aufnahmezapfen, Ersatz für K-218A-003, mit Sicherung	6,- EUR
K-218A-105	Screw with 90° head (to 12/2008)/ Schraube M5, Kopf 90° (bis 2008)	1,20 EUR
DIN 912	Screw standard (from 1/2009)/ Schraube M5, Standardkopf (ab 2008)	1,20 EUR
K-206A-006	Lock ring/ Sicherungsring für Mutter	0,85 EUR
K-218A-006	Cup of bearing with hole/ Lagerabdeckung mit Öffnung	5,50 EUR
K-336A-503	Adjusting Screw M24x1,5/ Einstellschraube M24x1,5	5,60 EUR



Spare parts - propeller
Ersatzteile - Propeller



NAV-2



K-SET-02



K-SET-03



K-807A-100

Order No./Best. Nr.	Product name/Bezeichnung	Price/pcs/Preis/Stk.
Servis KA	Propeller check 500h, 2-blade/3-blade (TBO)/ <i>Propellerdurchsicht 500Std (2 und 3-Blatt)</i>	357,- EUR
K-SET-02	Set of screw conus-hub/ <i>Schraubensatz für Conusbodenfixierung</i>	1,30 EUR
K-SET-03	Set of screw for conus/ <i>Schraubensatz für Conus</i>	1,30 EUR
K-807A-100	Rod of blade <i>Verstellstange für Blatt</i>	57,- EUR
KA1	Propeller blade KA-1, right, tractor <i>Propellerblatt KA-1, zug - rechtsdrehend</i>	552,- EUR
KA2	Propeller blade KA-2, right, tractor <i>Propellerblatt KA-2, zug - rechtsdrehend</i>	552,- EUR
KA3	Propeller blade KA-3, right, tractor <i>Propellerblatt KA-3, zug - rechtsdrehend</i>	552,- EUR
KA4	Propeller blade KA-4, right, tractor <i>Propellerblatt KA-4, zug - rechtsdrehend</i>	540,- EUR
KA1L	Propeller blade KA-1, left, tractor <i>Propellerblatt KA-1, druch - linksdrehend</i>	552,- EUR
KA2L	Propeller blade KA-2, left, tractor <i>Propellerblatt KA-2, druch - linksdrehend</i>	552,- EUR
KA4L	Propeller blade KA-4, left, tractor <i>Propellerblatt KA-4, druch - linksdrehend</i>	540,- EUR
NAV-1	Cover for blade KA-1 <i>Blattbezug KA-1</i>	8,- EUR
NAV-2	Návlek KA-2 <i>Blattbezug KA-2</i>	8,- EUR
NAV-3	Návlek KA-3 <i>Blattbezug KA-3</i>	8,- EUR
NAV-4	Návlek KA-4 <i>Blattbezug KA-4</i>	8,- EUR

* disassembly/blade polishing/balancing/assembly – price incl. only small connection material
* Demontage/polieren/auswuchten/Montage – Preis enthält kleines Verbindungsmaterial.

Spare parts - main brake cylinders

Ersatzteile – Dichtungen für Hauptbremszylinder



TN300

K-TES-401B	Gasket set for K-401B-000/ <i>Dichtungssatz für</i>	1,65 EUR
K-TES-402B	Gasket set for K-402B-000/ <i>Dichtungssatz für</i>	1,65 EUR
K-TES-403B	Gasket set for K-403B-000/ <i>Dichtungssatz für</i>	1,65 EUR
K-TES-404A	Gasket set for K-404A-000/ <i>Dichtungssatz für</i>	0,70 EUR
K-TES-405A	Gasket set for K-405A-000/ <i>Dichtungssatz für</i>	0,70 EUR
K-TES-412B	Gasket set for K-412B-000/ <i>Dichtungssatz für</i>	2,10 EUR
K-TES-414B	Gasket set for K-414B-000/ <i>Dichtungssatz für</i>	2,10 EUR
K-TES-416A	Gasket set for K-416A-000/ <i>Dichtungssatz für</i>	0,70 EUR
K-TES-419A	Gasket set for K-419A-000/ <i>Dichtungssatz für</i>	0,85 EUR
K-TES-422B	Gasket set for K-422B-000/ <i>Dichtungssatz für</i>	2,10 EUR
K-401B-006	Tube connector for cylinder/ <i>Schlauchanschluss für Zylinder:</i>	1,80 EUR
K-401B-005	K-401B/402B/403B/412B/414B/422B Tube connector - filling/ <i>Schlauchanschluss – zur Füllung</i>	1,90 EUR

Tools/Werkzeuge

TN300	Pressure vessel for brakes system filling <i>Druckgefäß zur Befüllung des Bremssystems</i>	267,- EUR
-------	---	-----------

DEALERS AND SERVICE // VERKAUF UND SERVICE

CZECH REPUBLIC

Kašpar a synové – strojírna Kalmar s.r.o.
Nádražní 39/76
150 00 Praha 5

AUSTRALIA

Inspire Aviation
16 Pathfinder Drive
Caloundra West, Queensland, 4551
www.inspireaviation.com
sale and service of propellers

ITALY

Aliveneta srl
Via san Gabriele 31
370 63 Isola della Scala
www.aliveneta.it
**distribution of UL catalogue parts
service of propellers and brakes**

GREECE

Phantec Aviation C.P
Mesolongi Airport
www.phantec.gr
infos@phantec.gr
distribution of UL catalogue parts

GERMANY

Ultraleicht Flugbetriebgesellschaft mbH
Am Flugplatz 4
153 74 Müncheberg
www.flightdesign-berlin.de
sale and service of propellers

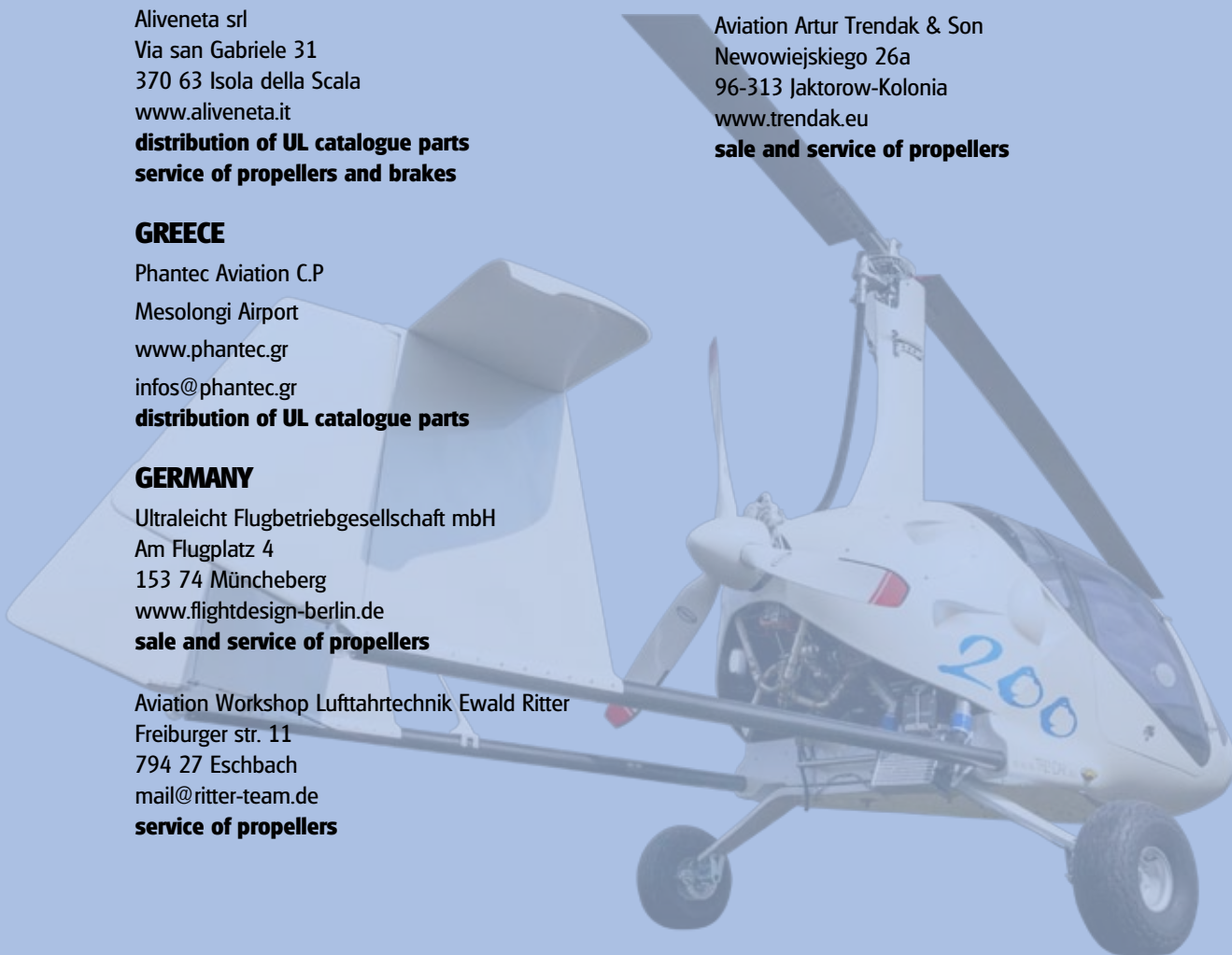
Aviation Workshop Luftfahrttechnik Ewald Ritter
Freiburger str. 11
794 27 Eschbach
mail@ritter-team.de
service of propellers

NETHERLANDS

Bert Spreuwenberg Techniek
Rijksweg 66
5941 AG Velden
www.spreuwenberg.nl
**distribution of UL catalogue parts
service of propellers and brakes**

POLAND

Aviation Artur Trendak & Son
Newowiejskiego 26a
96-313 Jaktorow-Kolonia
www.trendak.eu
sale and service of propellers





... safely to the destination
... sicher ans Ziel

KAŠPAR a synové-strojírna Kalmar, s.r.o.
Nádražní 39/76, Praha 5 - 150 00
info@kasparaero.cz, www.kasparaero.cz

