



... bezpečně k cíli



KATALOG

2017



OB SAH

vtule	04
vtulové kužely	12
ovládání vrtulí	15
příďová kola	18
hlavní podvozková kola	21
pneumatiky, duše	30
hlavní brzdové válce	32
ovládání plynu, palivový systém	37
napínáky lanek	41
oka s vnějším závitem	43
koncovky táhel	45
příslušenství	48
náhradní díly	51
prodejní a servisní místa	57



O NÁS

Společnost Kašpar a synové-strojírna Kalmar s.r.o. byla založena v roce 1989 M. Kašparem. Od založení byla společnost orientována na strojírenskou výrobu, později zejména na přesné obrábění dílů CNC stroji.

V roce 1995 započala kusová výroba dílů pro UL letadla, od roku 1997 nabízíme ucelený sortiment dílů dle vlastního katalogu s možností úprav dle specifikace zákazníka.

Již od roku 2001 máme zaveden systém kvality výroby dle standardů normy ISO 9001. Systém kvality neustále inovujeme tak, aby byly zlepšovány i naše produkty.



O NÁS

Naším záměrem je nabídnout zákazníkům výrobky v nejlepší kvalitě za odpovídající ceny, zároveň ale i spolupráci při řešení konkrétních projektů a poprodejní podporu.

V rámci České republiky je prodej a servis zajišťován naší společností, mimo Českou republiku servis provádí lokální prodejci - viz. seznam na konci katalogu.

Budeme rádi, pokud Vás některá část naší nabídky zaujme a rádi Vám podáme další informace k produktům.

Kašpar a synové – strojírna Kalmar s.r.o.
Nádražní 39/76
Praha 5-150 00
Česká republika

Telefon: +420 257 320 139
 +420 257 320 132
Telefax: +420 257 322 226
Web: www.kasparaero.cz
e-mail: info@kasparaero.cz
 kalmar@kasparaero.cz

Souřadnice GPS:
50°4'0.74"N / 14°24'26.98"E

Otevírací doba:
PO-PÁ 7.00-15.30





VRTULE

Za letu stavitelné celokompozitové vrtule řady KA se vyznačují velmi odolnou konstrukcí, širokým rozsahem použití a dlouhou životností. Jejich použití je možné jak pro soukromé létání tak pro školy, vlekováni či jiné druhy komerčního využití.

Upevňovací rozměry odpovídají motorům Rotax, součástí dodávky vrtule je i spojovací materiál pro bezproblémové a bezpečné uchycení vrtule na motor. Pro vrtule řady KA je možné dodat několik průměrů vrtulových kuželů. Způsob uchycení kuželu je z obvodu náboje, který přímo dosedá na přírubu reduktoru. Tím jsou odstraněny možné vibrace z důvodu nepřesností kuželu.

VRTULE ŘADY KA

Jako zásadní bezpečnostní prvek u stavitelné vrtule – doraz na minimálním úhlu náběhu - slouží samotné víko vrtulového náboje. Tam se listy, spojené táhly na ovládací kulisu, dorazí vždy, pokud dojde k poškození ovládání, úniku kapaliny, prasknutí bowdenu... Tím je zajištěn i s poruchou na ovládání bezpečný dolet a přistání.

Kompozitové listy vrtulí mají barvu odolnou UV záření, standardně jsou vrtule dodávány v kombinaci bílá/červená, zadní strana listů tmavě šedá. Důležitý prvek ochrany proti poškození tvoří polyurethanová část náběžné hrany, která je částečně elastická, a tak pomáhá zabránit poškození od kamínků a malých mechanických částic.

Díky použitým materiálům a tepelné úpravě listů je vrtule vhodná do všech klimatických podmínek.

Vrtule jsou dodávány jako komplet, a to pro zajištění standardu u mechanických skupin, mimo jiné jsou opatřeny všemi potřebnými mazacími tuky, zajištěny proti povolení, nastaveny dle typu motoru a připraveny přímo k montáži na letadla.

Společně s komplety ovládání vrtulí Kašpar je pak montáž rychlá a jednoduchá.

Veškeré vrtule jsou určeny pouze pro motory rotax 912UL, 912ULS, 912iS, 914. Jakákoliv instalace na jiný motor je zakázána.





Celokompozitová, za letu stavitelná vrtule KA1 - 3listá

Nejprodávanejší typ řady vrtulí KA, Ø1620mm. Je určena pro motory R 912 UL ve dvoulistém provedení a pro motory R 912 ULS ve třílistém provedení. Používá se zejména na letounech Eurostar, CT2, Skylark, dobré výkony jsou známy ale i z P-96 Golf, Dynamic.....

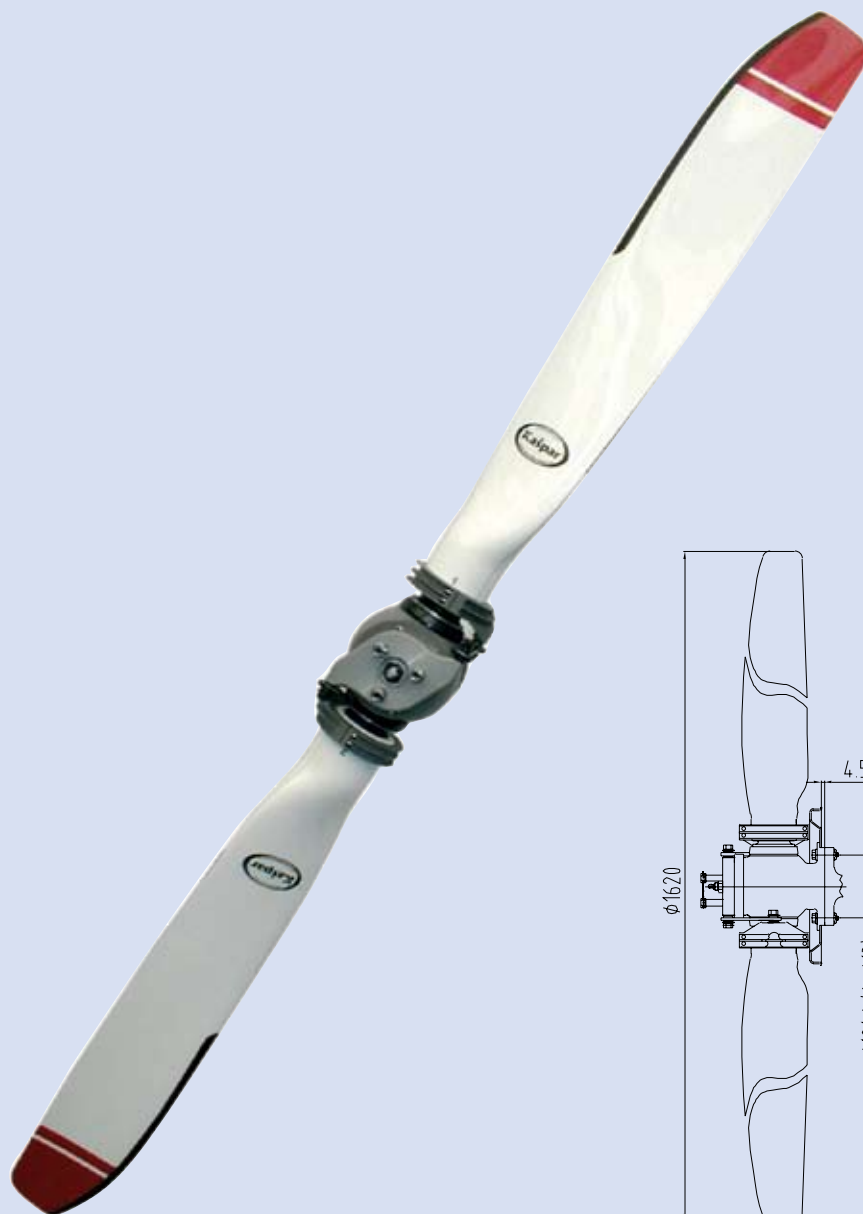


VR
TULE
ŘA
DA
KA

Obj. číslo	Název výrobku	Váha	Cena / ks
KA - 1/3 - PA	3 – listá vrtule, pravotočivá, tažná	8.830 g	82.593,- Kč
KA - 1/3 - PT	3 – listá vrtule, pravotočivá, tlačná	8.830 g	84.760,- Kč
KA - 1/3 - LA	3 – listá vrtule, levotočivá, tažná	8.830 g	84.760,- Kč
KA - 1/3 - LT	3 – listá vrtule, levotočivá, tlačná	8.830 g	82.593,- Kč



Celokompozitová, za letu stavitelná vrtule KA1 - 2listá



VR
TULE
ŘA
DA
KA

Obj. číslo	Název výrobku	Váha	Cena / ks
KA -1/2 - PA	2 - listá vrtule, pravotočivá, tažná	6.700 g	59.230,- Kč
KA -1/2 - PT	2 - listá vrtule, pravotočivá, tlačná	6.700 g	60.200,- Kč
KA -1/2 - LA	2 - listá vrtule, levotočivá, tažná	6.700 g	60.200,- Kč
KA -1/2 - LT	2 - listá vrtule, levotočivá, tlačná	6.700 g	59.230,- Kč



Celokompozitová, za letu stavitelná vrtule KA-2 - 3listá

Vrtule s největším průměrem v řadě KA, Ø1720mm. Je určena pro motory R 912 ULS ve dvou i třílistém provedení, zejména na letounech k UL vlekání. Používá se na letounech Eurofox, Smaragd a dalších. V tlačném provedení velmi používaná pro vírníky.

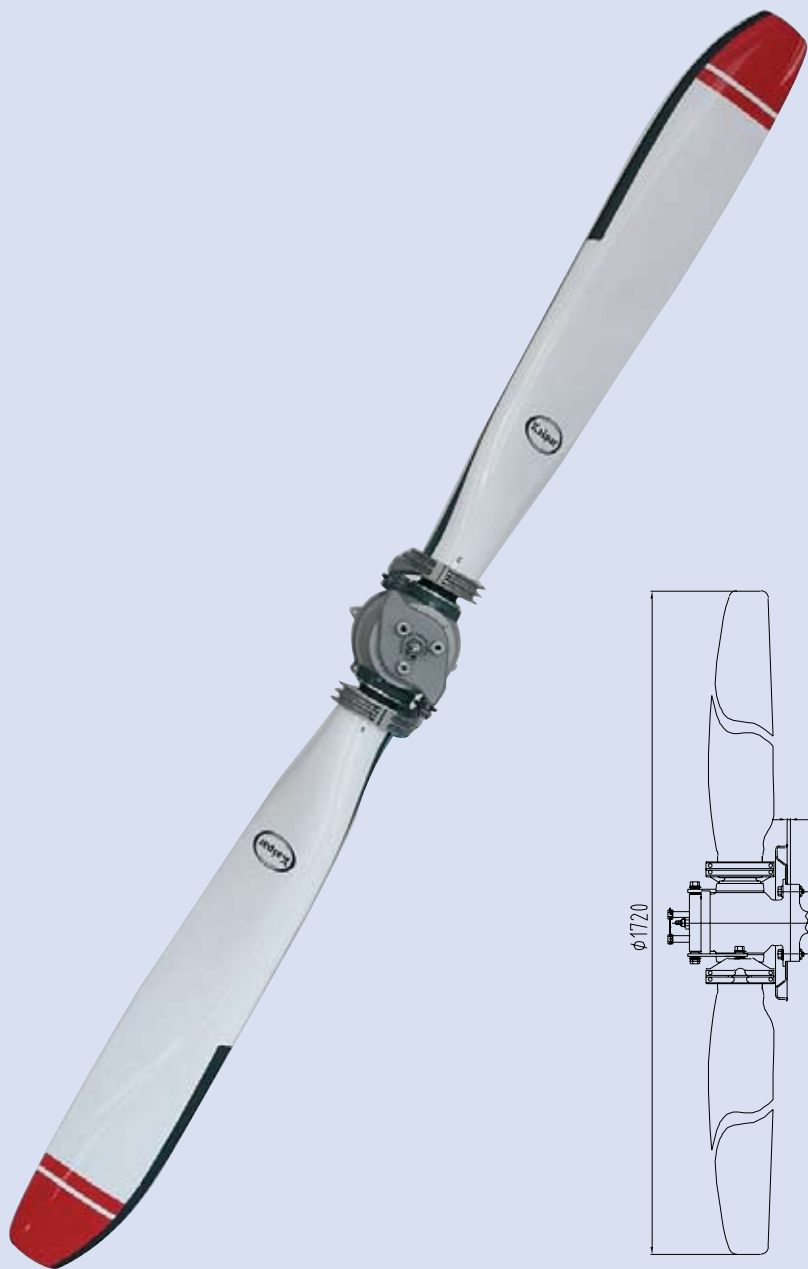


VR
TULE
ŘA
DA
KA

Obj. číslo	Název výrobku	Váha	Cena / ks
KA - 2/3 - PA	3 - listá vrtule, pravotočivá, tažná	9.400 g	84.660,- Kč
KA - 2/3 - PT	3 - listá vrtule, pravotočivá, tlačná	9.400 g	86.100,- Kč
KA - 2/3 - LA	3 - listá vrtule, levotočivá, tažná	9.400 g	86.100,- Kč
KA - 2/3 - LT	3 - listá vrtule, levotočivá, tlačná	9.400 g	84.660,- Kč



Celokompozitová, za letu stavitelná vrtule KA-2 - 2listá



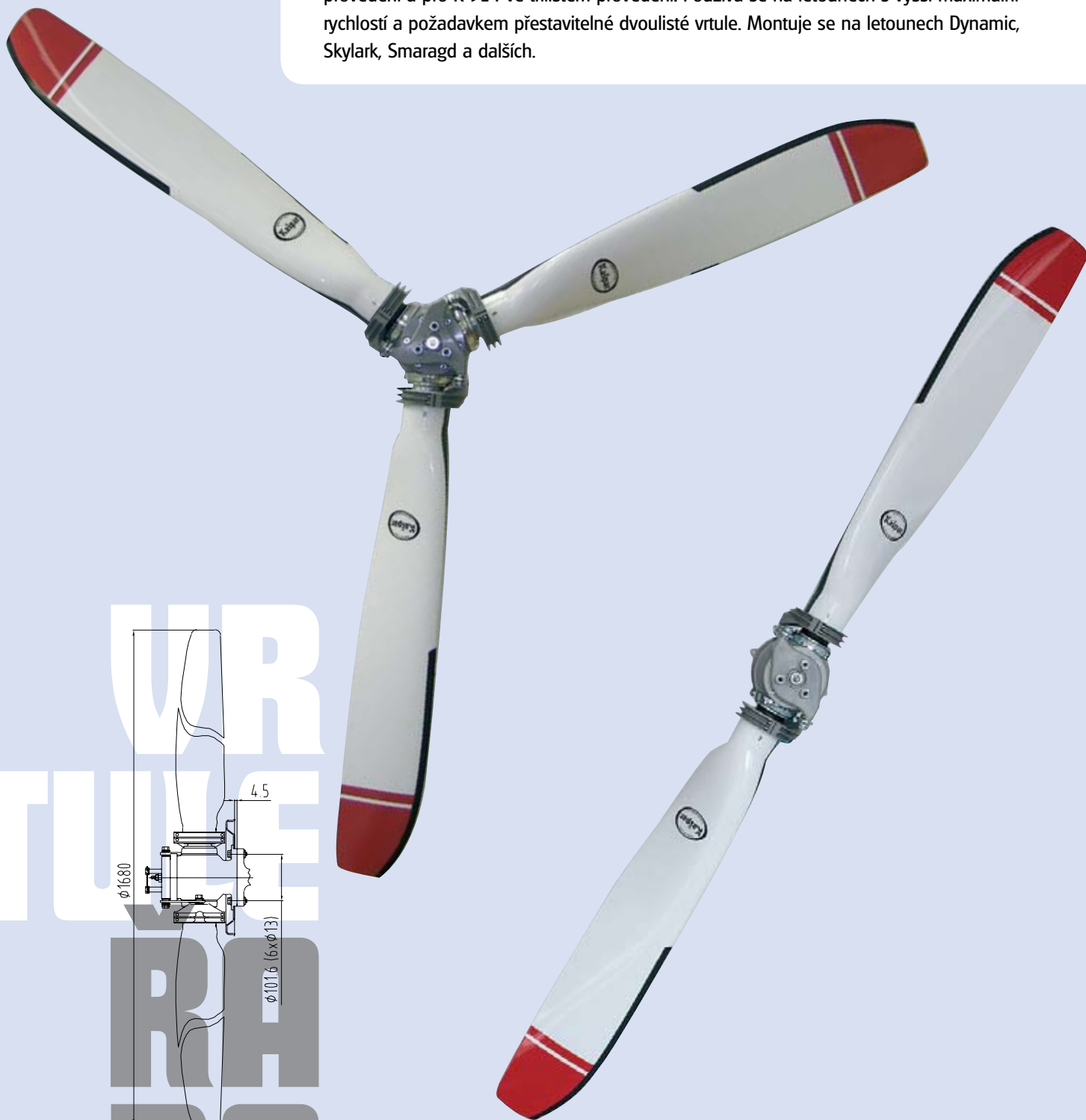
VR
TULE
ŘA
DA
KA

Obj. číslo	Název výrobku	Váha	Cena / ks
KA - 2/2 - PA	2 - listá vrtule, pravotočivá, tažná	7.200 g	60.760,- Kč
KA - 2/2 - PT	2 - listá vrtule, pravotočivá, tlačná	7.200 g	61.990,- Kč
KA - 2/2 - LA	2 - listá vrtule, levotočivá, tažná	7.200 g	61.990,- Kč
KA - 2/2 - LT	2 - listá vrtule, levotočivá, tlačná	7.200 g	60.760,- Kč



Celokompozitová, za letu stavitelná vrtule KA-3

Nejrychlejší typ řady vrtulí KA, Ø1680mm. Je určena pro motory R 912 ULS ve dvoulistém provedení a pro R 914 ve třílistém provedení. Používá se na letounech s vyšší maximální rychlostí a požadavkem přestavitelné dvoulisté vrtule. Montuje se na letounech Dynamic, Skylark, Smaragd a dalších.

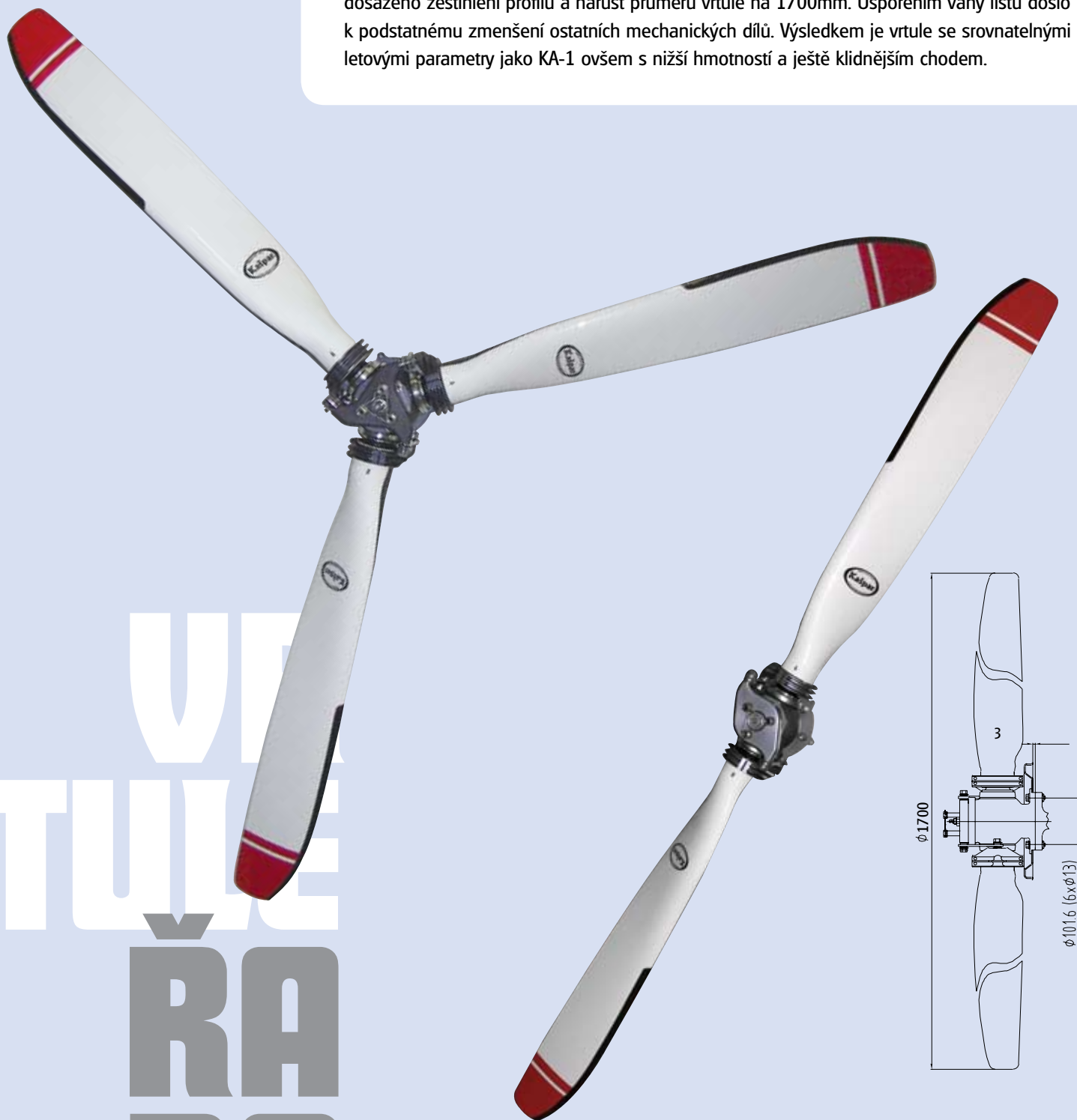


Obj. číslo	Název výrobku	Váha	Cena / ks
KA - 3/3 - PA	3 – listá vrtule, pravotočivá, tažná	9.730 g	84.660,- Kč
KA - 3/3 - LT	3 – listá vrtule, levotočivá, tlačná	9.730 g	84.660,- Kč
KA - 3/2 - PA	2 – listá vrtule, pravotočivá, tažná	7.300 g	60.760,- Kč
KA - 3/2 - LT	2 – listá vrtule, levotočivá, tlačná	7.300 g	60.760,- Kč



Celokompozitová, za letu stavitelná vrtule KA-4 / 2 a 3listá

Poslední typ vrtule, vyvinutý na základě úspěšného profilu listu KA-1. Jeho optimalizací bylo dosaženo zeštíhlení profilu a nárůst průměru vrtule na 1700mm. Uspořením váhy listu došlo k podstatnému zmenšení ostatních mechanických dílů. Výsledkem je vrtule se srovnatelnými letovými parametry jako KA-1 ovšem s nižší hmotností a ještě klidnějším chodem.



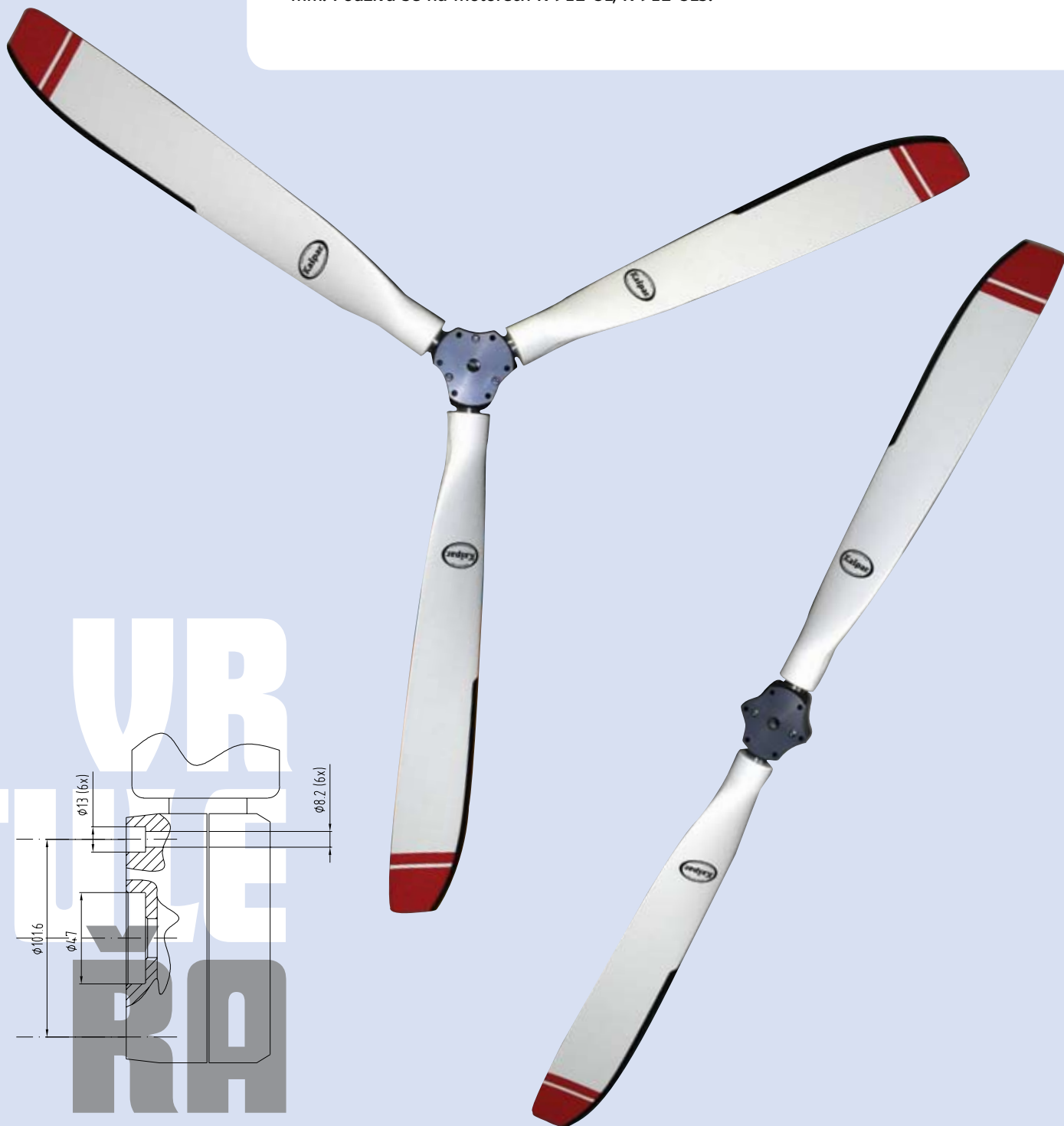
Obj. číslo	Název výrobku	Váha	Cena / ks
KA - 4/3 - PA	3 - listá vrtule, pravotočivá, tažná	7.350 g	76.797,- Kč
KA - 4/2 - PA	2 - listá vrtule, pravotočivá, tažná	5.700 g	57.132,- Kč

Třílisté provedení je možné použít pro motory Rotax 912UL i 912ULS, dvoulisté provedení pouze pro Rotax 912UL!



Na zemi přestavitelná kompozitová vrtule KP4

Tato vrtule je na zemi stavitelnou verzí typu KA-4. Má shodnou konstrukci listů, průměr 1700 mm. Používá se na motorech R 912 UL, R 912 ULS.



Obj. číslo	Název výrobku	Váha	Cena / ks
KP - 4/3 - PA	3 - listá vrtule, pravotočivá, tažná	3.980 g	26.600,- Kč
KP - 4/3 - LT	3 - listá vrtule, levotočivá, tlačná	3.980 g	26.600,- Kč
KP - 4/2 - PA	2 - listá vrtule, pravotočivá, tažná	3.040 g	19.870,- Kč
KP - 4/2 - LT	2 - listá vrtule, levotočivá, tlačná	3.040 g	19.870,- Kč



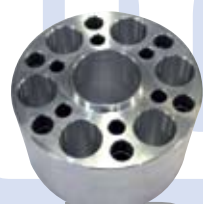
Ostatní vrtule dodávané na zakázku

Obj. číslo	Název výrobku	Váha	Cena / ks
KA - 2/3P - LT	Na zemi stavitelná, tlačná, Ø 1720 mm	7.100 g	39.050,- Kč
KA - 1/3P - PA	Na zemi stavitelná, tažná, Ø 1620 mm	6.500 g	37.040,- Kč
KA - 4/3H - LT	Za letu stavitelná, tlačná, Ø 1650 mm	7.200 g	77.800,- Kč



Příslušenství k vrtulím

Obj. číslo	Název výrobku	Váha	Cena / ks
K - 807A - 0015	Podložka vrtule tl. 15mm	260 g	2.690,- Kč
K - 807A - 025	Podložka vrtule tl. 25mm	435 g	2.840,- Kč
K - 807A - 030	Podložka vrtule tl. 30mm	520 g	2.890,- Kč
K - 807A - 035	Podložka vrtule tl. 35mm	610 g	2.950,- Kč
K - 807A - 040	Podložka vrtule tl. 40mm	695 g	3.000,- Kč
K - 807A - 068	Podložka vrtule tl. 68mm	1.180 g	4.030,- Kč
K - SET - 01	Sada šroubů pro vrtuli KA1; 2; 3 bez podložky		1.420,- Kč
K - SET - 06	Sada šroubů pro vrtuli KA1; 2; 3; 4 s podložkou (délka šroubů dle podložky)		1.720,- Kč
K - SET - 08	Sada šroubů pro vrtuli KA4 bez podložky		1.420,- Kč



K - 807A - 068



K - SET - 01



K - SET - 06

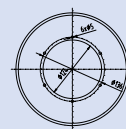
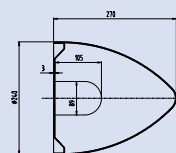


K - SET - 08



Vrtulové kužely

Dodávají se v bílé barvě, po dohodě v jiném odstínu dle RAL. Barvy jsou odolné UV záření, součástí dodávky kuželu jsou spojovací šrouby a připevňovací šrouby dýnka. Při objednávce uvést otvory dýnka: pro vrtule KA otvor $\varnothing 124$, pro ostatní vrtule $\varnothing 47$.



K-KU1-3L

$\varnothing 240\text{mm}$

kužel pro vrtule KA-1,KA-2,KA-3

váha: 385 g

cena 2.340,- Kč

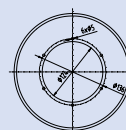
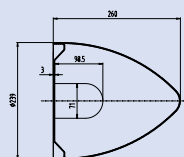
K-KU1-2L

$\varnothing 240\text{mm}$

kužel pro vrtule KA-1,KA-2,KA-3

váha: 385 g

cena 2.340,- Kč



K-KU2-3L

$\varnothing 240\text{mm}$

kužel pro vrtule KA-4

váha: 440 g

cena 2.340,- Kč

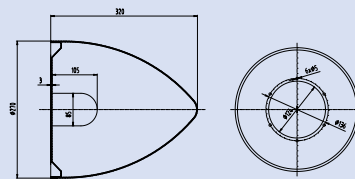
K-KU2-2L

$\varnothing 240\text{mm}$

kužel pro vrtule KA-4

váha: 440 g

cena 2.340,- Kč



K-KU3-3L

Ø270mm

kužel pro vrtule KA-1,KA-2,KA-3

váha: 522 g

cena 2.450,- Kč

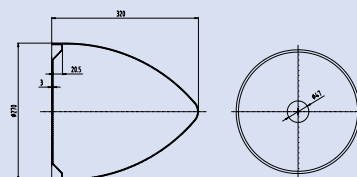
K-KU3-2L

Ø270mm

kužel pro vrtule KA-1,KA-2,KA-3

váha: 528 g

cena 2.450,- Kč

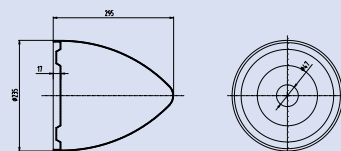


K-KU3-UN-47

kužel bez výřezů, dýnko otvor Ø270

váha: 580 g

cena 2.450,- Kč



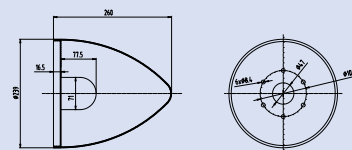
K-KU4-UN

Ø235mm

kužel bez výřezů, dýnko otvor Ø47

váha: 420 g

cena 2.340,- Kč



K-KU5-3L

Ø240mm

kužel pro vrtule KP-4

váha: 480 g

cena 2.340,- Kč

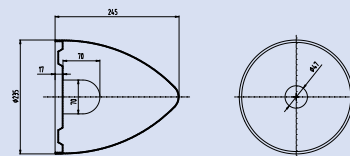
K-KU5-2L

Ø240mm

kužel pro vrtule KP-4

váha: 490 g

cena 2.340,- Kč

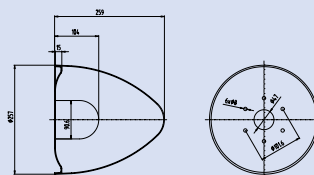


K-KU6-3L

Ø235mm
kužel univerzální
váha: 420 g
cena 2.340,- Kč

K-KU6-2L

Ø235mm
kužel univerzální
váha: 430 g
cena 2.340,- Kč



K-KU7-3L

Ø258mm
kužel pro vrtule KP-1, KP-2
váha: 480 g
cena 2.340,- Kč

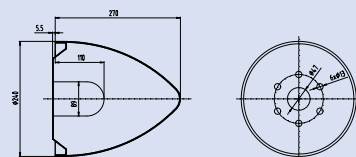


K-KU8-3L

Ø258mm
kužel pro vrtule KA-2
váha: 470 g
cena 2.340,- Kč

K-KU9-3L

Ø240mm
kužel pro na zemi stavitelné vrtule KA-1 a KA2
váha: 480 g
cena 2.340,- Kč



K-KU1-3L-47

Ø240mm
kužel pro vrtule KA-1
váha: 380 g
cena 2.340,- Kč

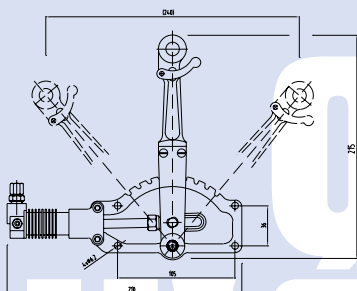
K-KU1-2L-47

Ø240mm
kužel pro vrtule KA-1
váha: 390 g
cena 2.340,- Kč

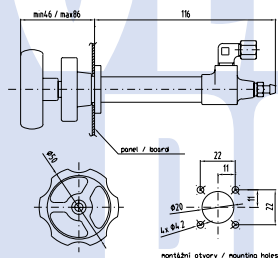


Ovládání vrtulí - ovladače do kabiny letounu a ovládací válce k motoru

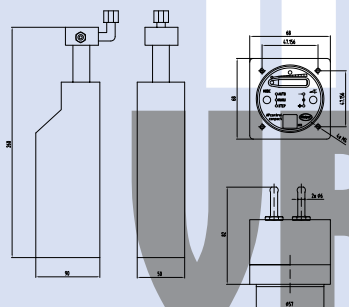
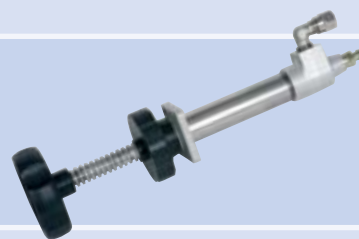
Ovládání vrtulí tvoří dvě části. Ovladač uvnitř kabiny letounu a ovládací válec na motoru. Všechny vrtule Kašpar jsou vyrobeny tak, že je možné použít různé kombinace ovládacích prvků. Ovladače do kabiny letounu volí většinou zákazník sám, volba ovládacího válce u motoru záleží pak na příslušenství motoru. Všechny nabízené ovládací válce jsou určeny k montáži na motory R 912 a R 914, pro které je součástí dodávky i spojovací materiál.



K-809A-000
Páka ovládání vrtule
váha: 410 g
cena: 7.690,- Kč



K-812A-000
Ovladač do přístrojové desky – hydraulický
váha: 190 g
cena: 3.490,- Kč

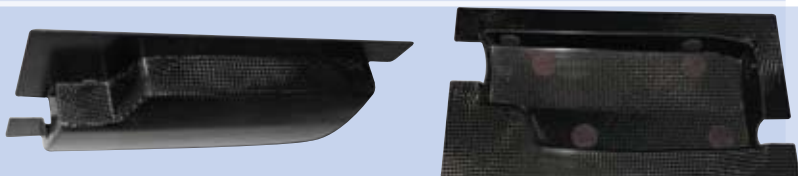


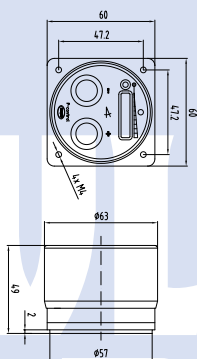
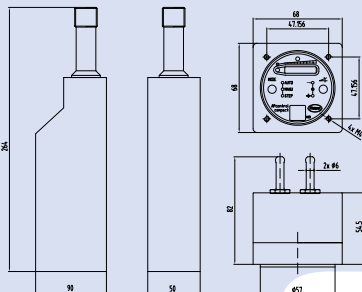
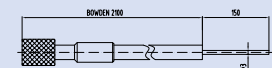
K-850A-000 - verze hydraulická
Elektronické ovládání vrtule APC compact
váha: 980 g (pohon + ovladač)
cena: 41.350,- Kč



Ovládání s válcem umístěno pod přístrojovou deskou uvnitř letounu. Ovladač má shodné rozměry se standardním malým přístrojem.

DRZAK-1
Držák pohonu ovládání
váha: 140 g
cena: 1.950,- Kč



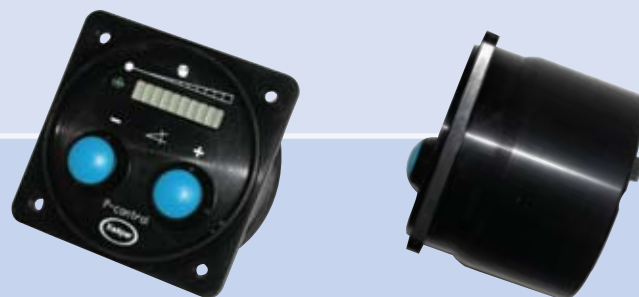


K-850M-000 - verze mechanická

Elektronické ovládání vrtule APC

váha: 1.380g

cena: 41.350,- Kč



K-852R-000

Manuální ovladač

váha: 149 g

cena: 18.800,- Kč



K-850A-100

Pohon s válcem Ø12, bez panelu

váha: 840 g

cena: 11.150,- Kč

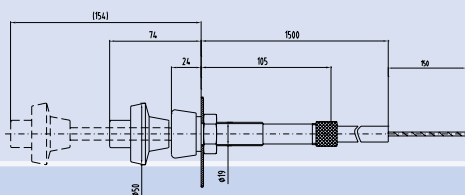


K-829A-000

Pohon s mechanickým bowdenem, bez panelu

váha: 1.250 g

cena: 9.700,- Kč

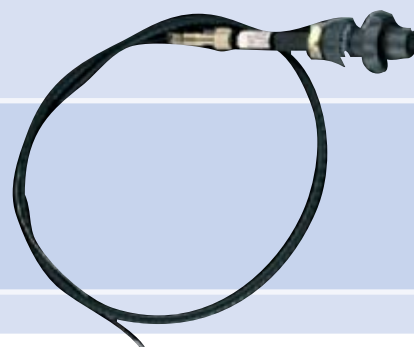


MOV-1

Mechanický šroubový ovladač s bowdenem

váha: 480 g

cena: 3.200,- Kč



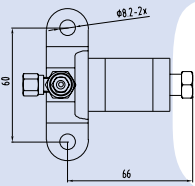
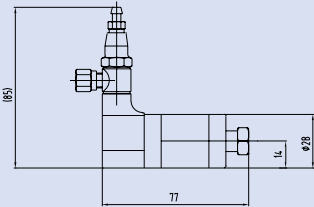


V současné době nabízíme srovnatelnou kvalitu hydraulických i mechanických systémů ovládání vrtulí.

Výhodou hydraulických je téměř neomezená poloha zástavby v letadle, mechanická ovládání se zase vyznačují bezúdržbovým provozem.

Oba typy ovládání nabízíme jako ruční nebo automatické.

Volba typu závisí na zákazníkovi, je ale nutné brát ohled na zástavbovou situaci u motoru a v kokpitu.

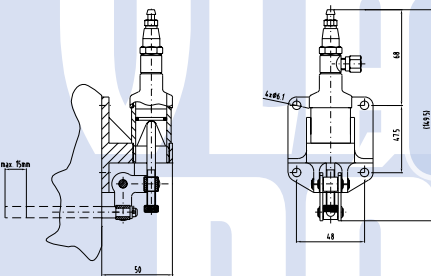


K-809C-000

Vypínací válec ležatý – na motor

váha: 245 g

cena: 2.770,- Kč

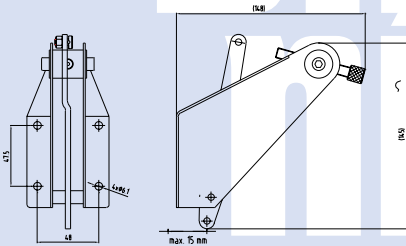


K-809K-000

Vypínací válec kolmý – na reduktor

váha: 290 g

cena: 3.300,- Kč

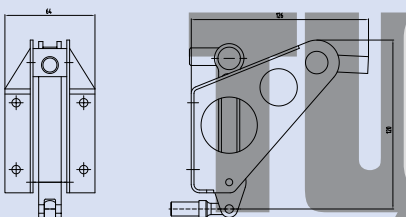


K-809M-000

Páka s držákem pro ovladač MOV-1

váha: 190 g

cena: 5.830,- Kč



K-829A-100

Páka s držákem pro K-829A-000

váha: 240 g

cena: 9.730,- Kč



PŘÍ DO VA KO LA



Všechna příďová
kola Kašpar jsou určena pro použití na
UL nebo VLA letadlech, jsou vyráběna z kvalitních
slitin hliníku a povrchově upravena lakem.
Součástí dodávky jsou i ložiska a spojovací materiál disku.

PŘÍĐOVÁ KOLA

Po dohodě je možná dodávka disků i s hřídelí, jinak jsou
kola dodávána bez hřídelí.

Pro všechny nabízené rozměry příďových kol je
možné vybrat v naší nabídce i pláště.

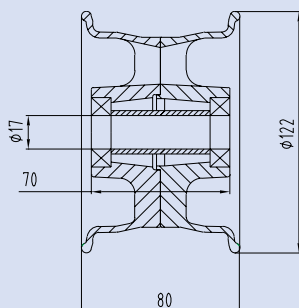


K-104A-000

Přídový disk 4" standard

váha: 690 g

cena: 3.250,- Kč

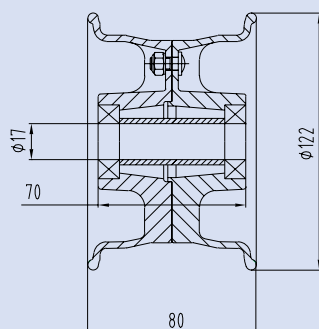


K-114A-000

Přídový disk 4" eco

váha: 630 g

cena: 1.680,- Kč



PŘÍ
DO
VA
KO
LA

K-105A-000

Přídový disk 5" Mg

váha: 855 g

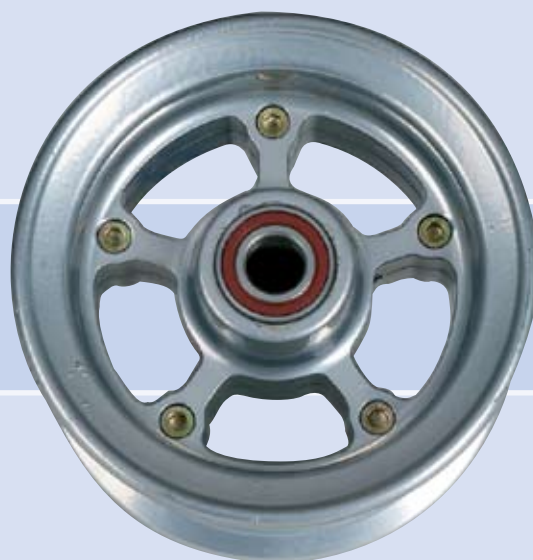
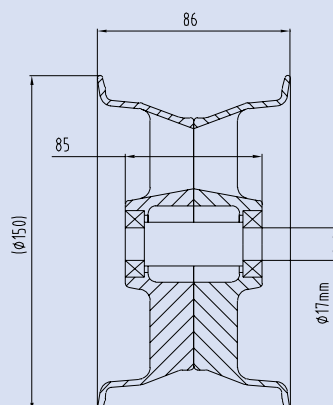
cena: 4.580,- Kč

K-115A-000

Přídový disk 5" Al

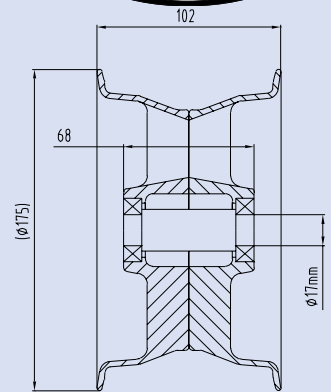
váha: 1.120 g

cena: 3.550,- Kč

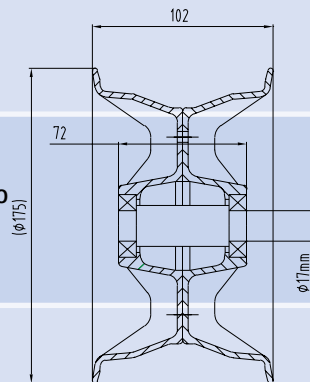




K-106A-000
Předový disk 6" standard
váha: 1.010 g
cena: 4.730,- Kč



K-116A-000
Předový disk 6" eco
váha: 1.100 g
cena: 2.550,- Kč

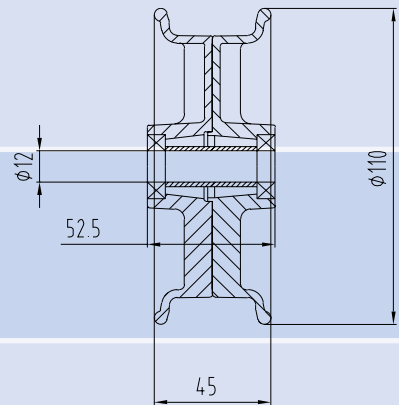


Maximální statické zatížení předových disků je 3100N.

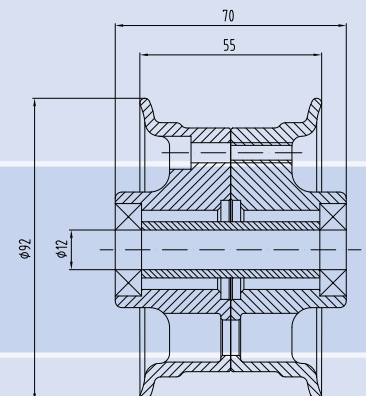
PŘI
DŮ
VA
KO
LA



K-252A-000
Ostruhový disk 3,5"
váha: 310 g
cena: 1.980,- Kč



K-203A-000
Ostruhový disk 3"
váha: 340 g
cena: 2.090,-



Maximální statické zatížení ostruhových disků je 2000N.

POD VOZ KOVÁ VÁ KOLA KOLA



Hlavní podvozková kola – kola opatřená kotoučovými brzdami - mohou být dle typu brzd rozdělena do dvou skupin. První skupinu tvoří brzdy s uzavřeným systémem, druhou skupinu pak brzdy se systémem otevřeným. Rozdíl je zejména v typu použitých hlavních brzdových válců a dále pak v provedení brzdíčů. Uzavřený systém je velmi jednoduchý k instalaci a plnění, předností je možnost snadného propojení v případě montáže zdvojených brzd, nevýhodou pak údržbový provoz a rozdíly tlaku v systému při velkých teplotních rozdílech. Otevřený systém brzd přináší výhody v podobě bezúdržbového provozu a stability systému při velkých tepelných rozdílech, jako nevýhoda je pak komplikovanější montáž zdvojeného ovládání brzd a složitější konstrukce hlavních brzdových válců.

HLAVNÍ **PODVOZKOVÁ KOLA**

Brzdy obou systému jsou vždy kotoučové, s kotoučem uchyceným uvnitř disku kola. Nabídka brzd je od základních jednopístových brzdíčů přes dvoupístové až ke čtyřpístovým s dvěma kotouči. Brzdová obložení použitá na brzdových elementech Kašpar jsou bezazbestová nebo sintrová.

Kolové hřídele jsou konstruovány a kontrolovány pro váhy kategorie UL a VLA letadel (max celková vzletová hmotnost 650kg).



Disk 4"

K-204A-000 L=50

K-204A-000-hřídel C L=39

4" kolo s brzdou, s hřídelí

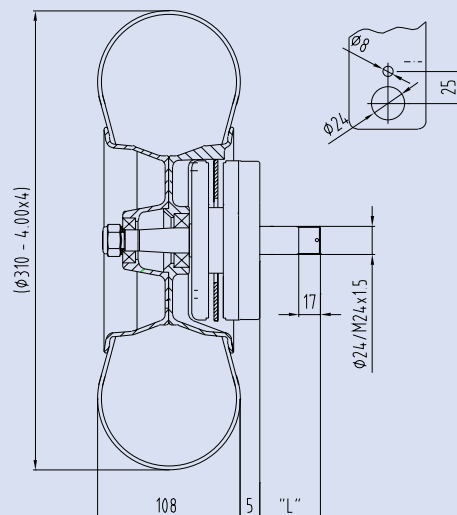
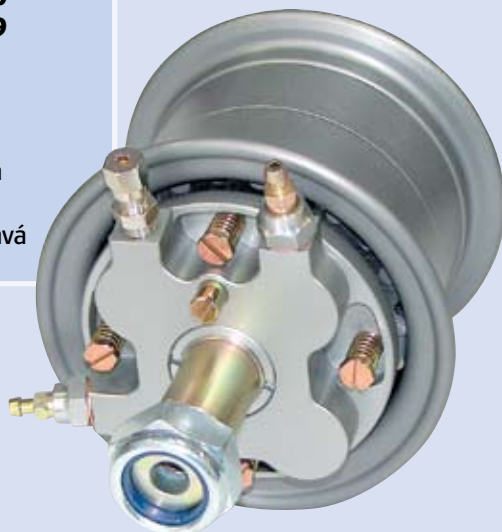
Váha: 1.710 g

Cena: 12.420,- Kč

Brzda: dvoukotoučová, 4-pístová

Systém: uzavřený

Provedení brzdy: L - levá, R - pravá



Maximální statické zatížení je 4000N.

Disk 4"

K-204V-000

4" kolo s brzdou, bez hřídele

Váha: 1.490 g

Cena: 11.450,- Kč

Brzda: dvoukotoučová, 4-pístová

Systém: uzavřený

Provedení brzdy: L - levá, R - pravá

Rozměry dle skicy, otvor průchozí Ø12 nebo 17 mm



Maximální statické zatížení - hřídele Ø12 je 2900N
- hřídele Ø17 je 4000N



Disk 5"

K-205A-000

5" kolo s brzdou, s hřídelí

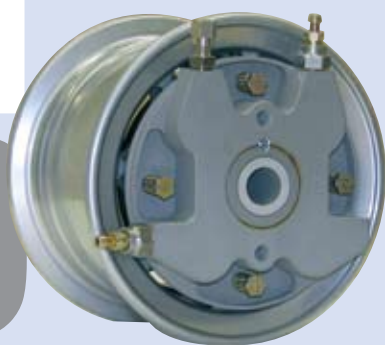
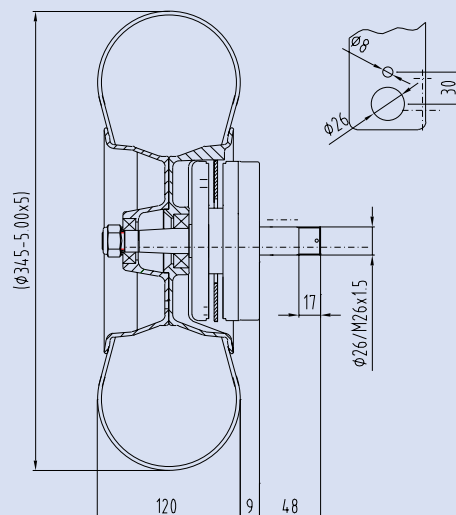
Váha: 2.400 g

Cena: 12.480,- Kč

Brzda: jednokotoučová, 4-pístová

Systém: uzavřený

Provedení brzdy: L - levá, R - pravá



Disk 5"

K-205V-000

5" kolo s brzdou, bez hřídele

Váha: 2.050 g

Cena: 11.482,- Kč

Brzda: jednokotoučová, 4-pístová

Systém: uzavřený

Provedení brzdy: L - levá, R - pravá

Rozměry dle skicy, otvor průchozí $\phi 17$ mm

Maximální statické zatížení je 4900N - obě verze.

POD
VOZ
KO
VA
KO
LA



Disk 6"

K-206A-000 L=48

K-206A-000-hřidel F L=64

6" kolo s brzdou, s hřídelí

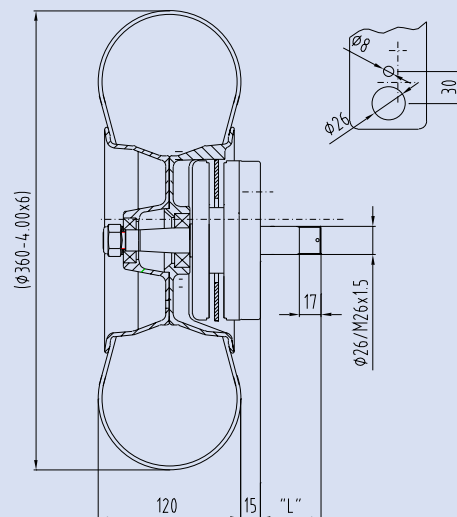
Váha: 2.755 g

Cena: 14.280,- Kč

Brzda: jednokotoučová, 4-pístová

Systém: uzavřený

Provedení brzdy: L - levá, R - pravá



Disk 6"

K-206V-000

6" kolo s brzdou, bez hřídele

Váha: 2.400 g

Cena: 13.860,- Kč

Brzda: jednokotoučová, 4-pístová

Systém: uzavřený

Provedení brzdy: L - levá, R - pravá

Rozměry dle skicy, otvor průchozí Ø17 mm

Maximální statické zatížení je 4900N - obě verze.



Disk 6"

K-216A-000 L=48

K-216A-000-hřídel D L=40

6" kolo s brzdou eco, s hřídelí

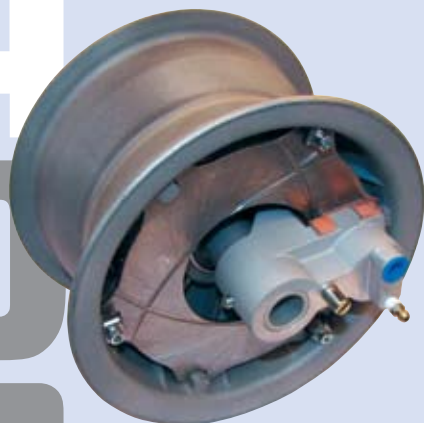
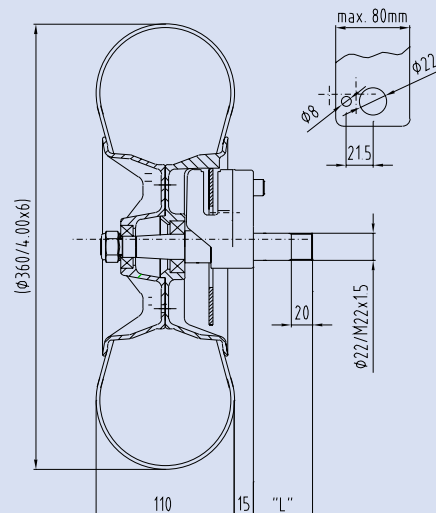
Váha: 1.975 g

Cena: 6.360,- Kč

Brzda: jednokotoučová, 1-pístová

Systém: otevřený

Provedení brzdy: L - levá, R - pravá



Disk 6"

K-216V-000

6" kolo s brzdou eco, bez hřídele

Váha: 1.645 g

Cena: 5.900,- Kč

Brzda: jednokotoučová, 1-pístová

Systém: otevřený

Provedení brzdy: L - levá, R - pravá

Rozměry dle skicy, otvor průchozí $\varnothing 17$ mm

Maximální statické zatížení je 4000N - obě verze.

POD
VOZ
KO
VA
KO
LA



Disk 6"

K-226A-000 L=47

K-226A-000-hřídel C L=40

6" kolo s brzdou eco-power, s hřídelí

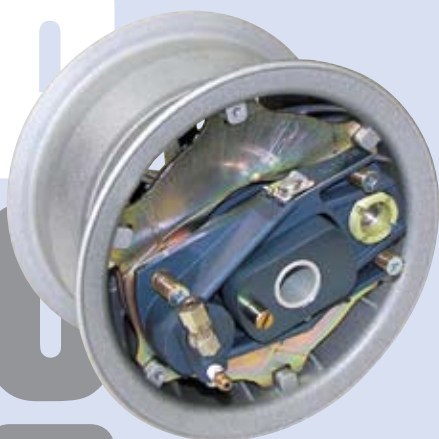
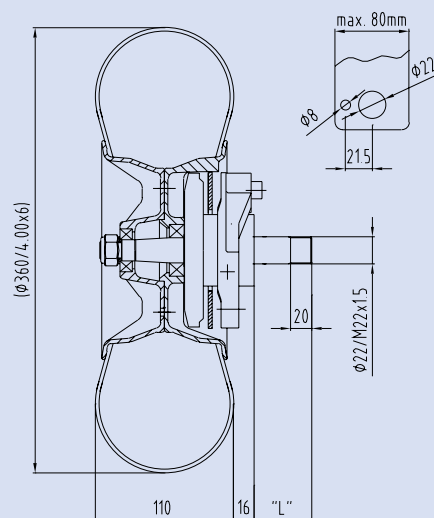
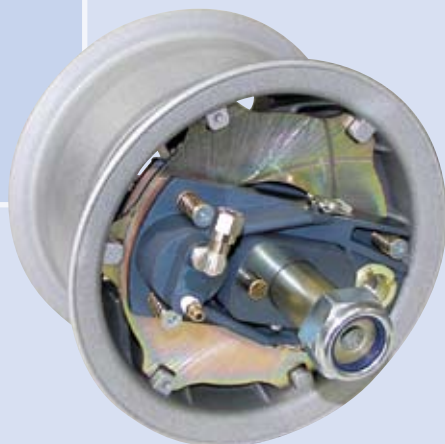
Váha: 2.450 g

Cena: 8.250,- Kč

Brzda: jednokotoučová, 1-pístová

Systém: uzavřený

Provedení brzdy: L - levá, R - pravá



Disk 6"

K-226V-000

6" kolo s brzdou eco-power, bez hřídele

Váha: 1.980 g

Cena: 7.600,- Kč

Brzda: jednokotoučová, 1-pístová

Systém: uzavřený

Provedení brzdy: L - levá, R - pravá

Rozměry dle skicy, otvor průchozí $\varnothing 17$ mm

Maximální statické zatížení je 4000N - obě verze.



Disk 6"

K-236A-000

6" kolo s brzdou standard, s hřídelí

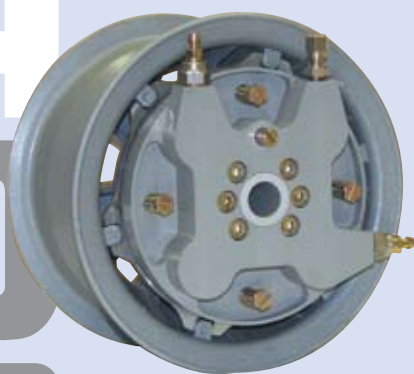
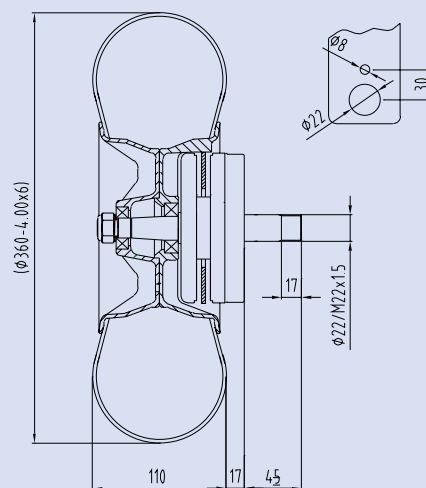
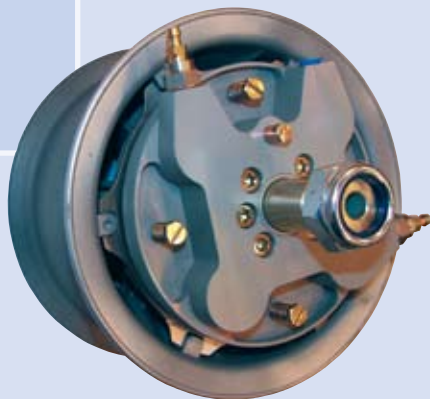
Váha: 2.815 g

Cena: 11.950,- Kč

Brzda: jednokotoučová, 4-pístová

Systém: uzavřený

Provedení brzdy: L - levá, R - pravá



Disk 6"

K-236V-000

6" kolo s brzdou standard, bez hřídele

Váha: 2.340 g

Cena: 10.900,- Kč

Brzda: jednokotoučová, 4-pístová

Systém: uzavřený

Provedení brzdy: L - levá, R - pravá

Rozměry dle skicy, otvor průchozí Ø17 mm

Maximální statické zatížení je 4000N - obě verze.

POD
VOZ
KO
VA
KO
LA



Disk 8"

K-218A-000

8" kolo s brzdou, s hřídelí

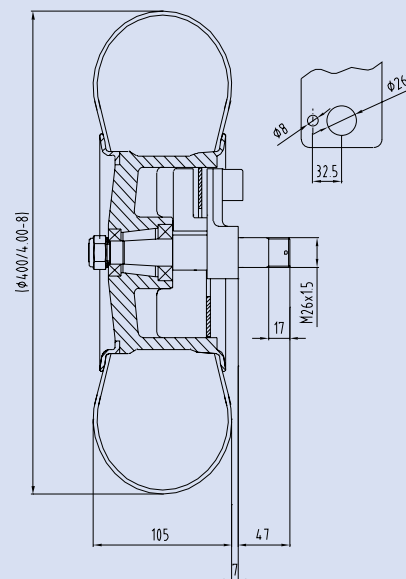
Váha: 2.730 g

Cena: 13.260,- Kč

Brzda: jednokotoučová, 1-pístová

Systém: uzavřený

Provedení brzdy: L - levá, R - pravá



Disk 8"

K-218V-000

8" kolo s brzdou, bez hřídele

Váha: 2.480 g

Cena: 12.130,- Kč

Brzda: jednokotoučová, 1-pístová

Systém: uzavřený

Provedení brzdy: L - levá, R - pravá

Rozměry dle skicy, otvor průchozí $\phi 17$ mm

Maximální statické zatížení je 4000N - obě verze.



Disk 10"

K-210A-000

10" kolo s brzdou, s hřídelí

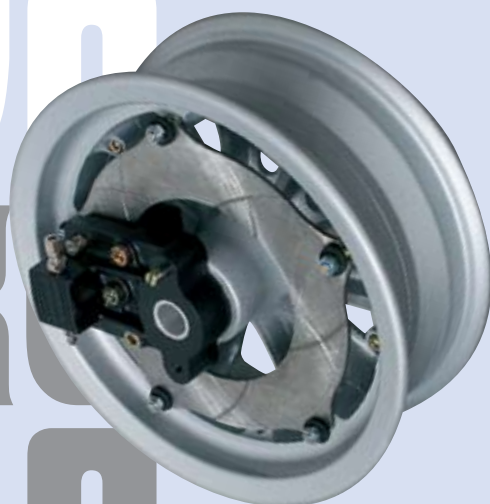
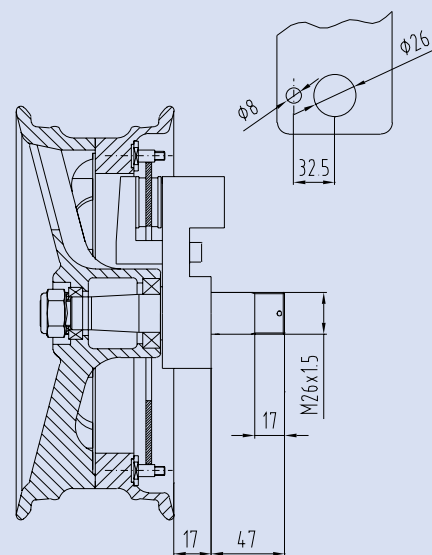
Váha: 3.800 g

Cena: na vyžádání

Brzda: jednokotoučová, 1-pístová

Systém: uzavřený

Provedení brzdy: L - levá, R - pravá



Disk 10"

K-210V-000

10" kolo s brzdou, bez hřídele

Váha: 3.465 g

Cena: na vyžádání

Brzda: jednokotoučová, 1-pístová

Systém: uzavřený

Provedení brzdy: L - levá, R - pravá

Maximální statické zatížení je 4000N - obě verze.



Pneumatiky, duše

Všechny uvedené pneumatiky jsou vhodné pro použití na UL a VLA letounech.

Rozměry pneumatik v mm jsou uvedeny při použití disků Kašpar.



Tost Aero 4" 4.00x4-8PR (Ø 310mm)

K-04P-000

váha: 1.760 g

cena: 2.350,- Kč

Mitas Aero 4" 4.00x4-6PR / 12x4 (Ø310mm)

K-04P-001

váha: 1.440 g

cena: 590,- Kč



Mitas Antishimmy 4" 260x85 (Ø260mm)

K-04P-002

váha: 1.160 g

cena: cena na vyžádání

Condor 5" 5.00x5-6PR (Ø 350mm)

K-05P-000

váha: 2.500 g

cena: 3.200,- Kč



Sava 6" 4.00x6-6PR / 14x4 (Ø360mm)

K-06P-000

váha: 1.280 g

cena: 568,- Kč

Aero Classic 4.00-6-6PR (Ø360mm)

K-06P-002

váha: 1.680 g

cena: 2.800,- Kč



PNE
UM
ATI
KY
DU
SE



Cheng Shin 6" 6.00x6-6PR / 15x6 (ø350mm)

K-06P-001

váha: 2.320 g

cena: 1.070,- Kč



Sava 6" 13x5.00x6-4PR (ø300mm)

K-06P-003

váha: 1.590 g

cena: 520,- Kč

Mitas Super 8" 4.00x8-4PR / 16x4 (ø400mm)

K-08P-000

váha: 1.245 g

cena: 640,- Kč



Cheng Shin 200x50-4PR (Ø 200mm)

K-20P-000

váha: 275 g

cena: 370,- Kč

Cheng Shin 210x65

K-21P-000

váha: 275 g

cena: 392,- Kč



Obj. číslo

Název výrobku

Váha

Cena/ks

K-04D-001

Duše 3.50/4.00 x 4, ohnutý ventilek, standard

150 g

130,50 Kč

K-05D-000

Duše 4.50x5, ohnutý ventilek,

180 g

195,- Kč

K-06D-004

Duše 3.50/4.10-6, rovný ventilek

240 g

186,- Kč

K-06D-006

Duše 6.00x6, rovný ventilek

345 g

230,- Kč

K-06D-003

Duše 3.50/4.10 x 6, ohnutý ventilek

240 g

180,- Kč

K-08D-000

Duše 8", 4.00 x 8, dlouhý L-ventilek pro K-218

275 g

372,- Kč

K-20D-000

Duše 200 x 50, ohnutý ventilek

80 g

165,- Kč

K-21D-001

Duše 210 x 65, ohnutý ventilek

80 g

182,- Kč

U duší K-06D-006 je možná úprava - výměna za ventilek ohnutý 90°. Příplatek 70,- Kč.

PNE
UM
ATI
KY
DU
SE

BRZ DO VĚ VÁL CE



Hlavní brzdové válce jsou děleny do dvou základních skupin, pro uzavřené nebo otevřené brzdové systémy. Rozdíly těchto systémů jsou popsány na straně 19.

HLAVNÍ BRZDOVÉ VÁLCE

Brzdové válce se liší pak zejména tím, že u otevřeného systému mají integrovanou nádobku pro brzdovou kapalinu, z které se dle opotřebování brzdového obložení doplňuje kapalina do systému. V případě uzavřených systémů se pak úbytek brzdového obložení kompenzuje k tomu určenými seřizovacími prvky na válcích nebo přímo u brzd na kolech.

Všechny brzdové elementy jsou určeny pro kapaliny DOT 3, DOT 4, DOT 5.

V případě kombinace našich dílů s jinými výrobky je nutná konzultace při objednání.



Hlavní brzdové válce pro uzavřený systém brzd

K-414A-000

Válec na řídicí páku

Ø pístu: 14 mm

Váha: 230 g

Cena: 4.100,- Kč



Určeno pro montáž na trubku Ø22mm, na objednávku až do Ø25mm.

K-416A-000

Válec na řídicí páku

Ø pístu: 16 mm

Váha: 230 g

Cena: 4.100,- Kč



Určeno pro montáž na trubku Ø22mm, na objednávku až do Ø25mm.

K-419A-000

Válec na řídicí páku

Ø pístu: 19 mm

Váha: 225 g

Cena: 4.060,- Kč



Určeno pro montáž na trubku Ø22mm, na objednávku až do Ø25mm.

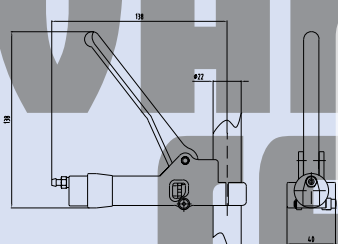
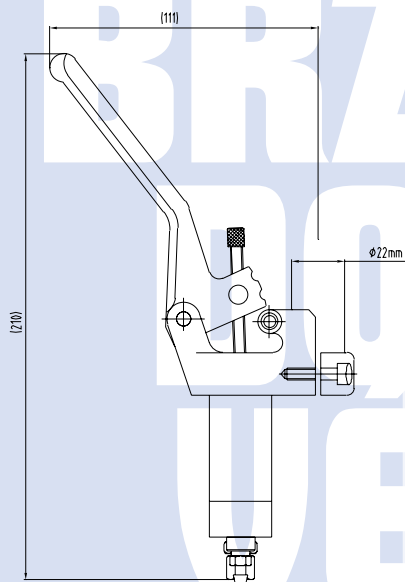
K-418A-000

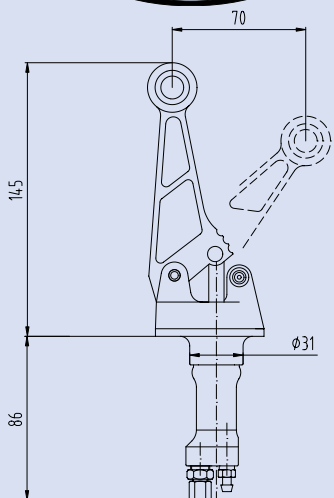
Válec na řídicí páku - rovný

Ø pístu: 16 mm

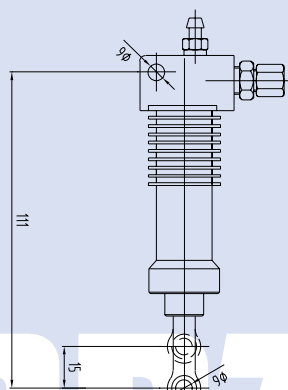
Váha: 195 g

Cena: 6.450,- Kč

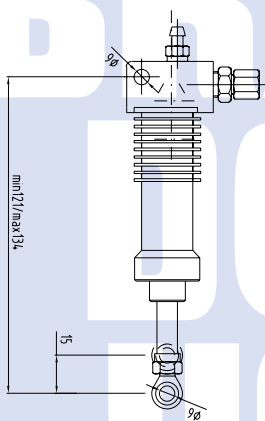
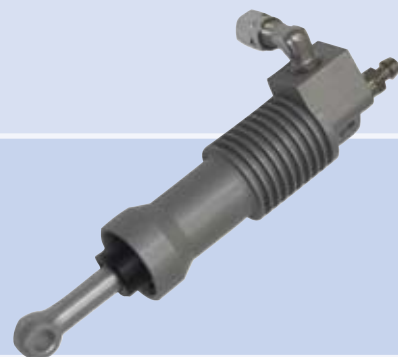




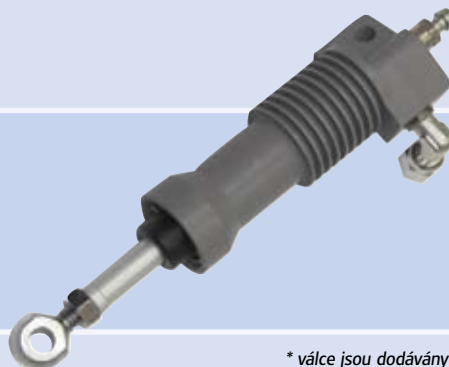
K-446A-000
Válec na středový tunel
Ø pístu: 16 mm
Váha: 270 g
Cena: 4.450,- Kč



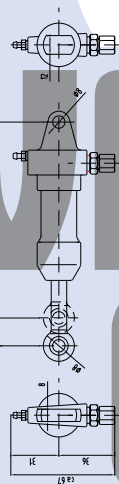
K-404A-000
Válec na pedál*
Ø pístu: 14 mm
Váha: 95 g
Cena: 1.760,- Kč



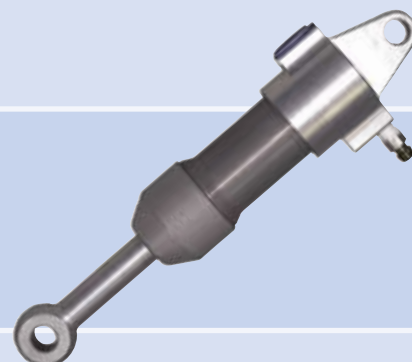
K-405A-000
Válec na pedál - nastavitelný*
Ø pístu: 14 mm
Váha: 105 g
Cena: 1.930,- Kč



* válce jsou dodávány v provedení levý a pravý



K-456A-000
Válec na pedál
Ø pístu: 16 mm
Váha: 145 g
Cena: 2.450,- Kč

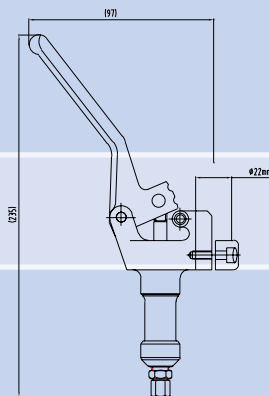




Hlavní brzdové válce pro otevřený systém brzd

K-422B-000

Válec na řídicí páku
Ø pístu: 12 mm
Váha: 220 g
Cena: 4.120,- Kč



K-414B-000

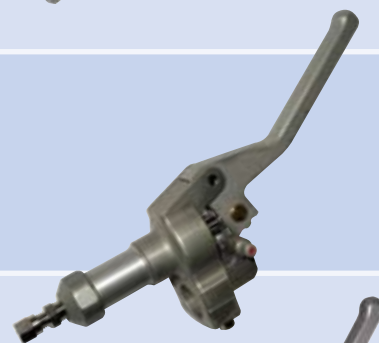
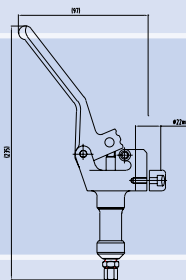
Válec na řídicí páku
Ø pístu: 14 mm
Váha: 230 g
Cena: 4.120,- Kč

Oba válce určeny pro montáž na trubku Ø22mm, na objednávku až do Ø25mm.

K-416B-000

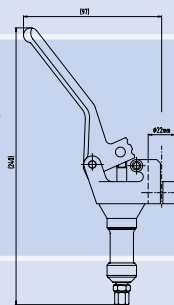
Válec na řídicí páku
Ø pístu: 16 mm
Váha: 230 g
Cena: 4.280,- Kč

dodání na objednávku



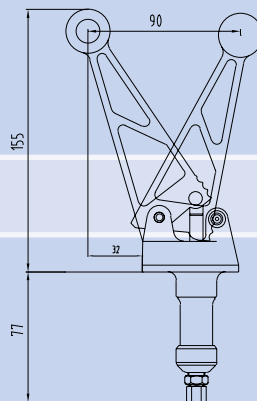
K-424B-000

Válec na řídicí páku s větší nádobkou (3cm³)
Ø pístu: 14 mm
Váha: 230 g
Cena: 4.600,- Kč



K-412B-000

Válec na středový tunel
Ø pístu: 12 mm
Váha: 258 g
Cena: 4.350,- Kč

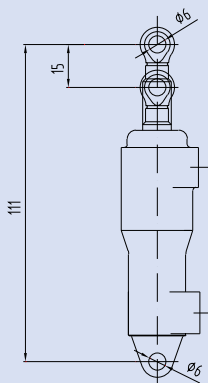


K-426B-000

Válec na tunel
Ø pístu: 16 mm
Váha: 290 g
Cena: 4.420,- Kč

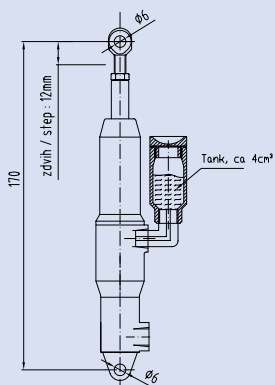


BRZ
DQ
VĚ
VÁL
CE



K-413B-000

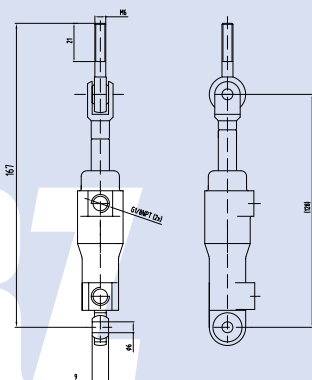
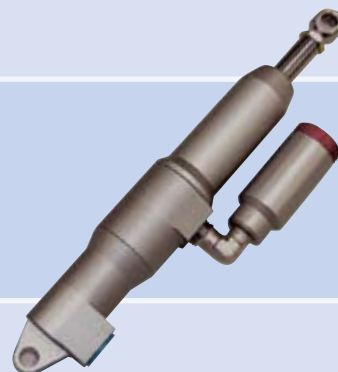
Válec na pedál pro zdvojené ovládání
Ø pístu: 14 mm
Váha: 99 g
Cena: 2.230,- Kč



K-423B-000

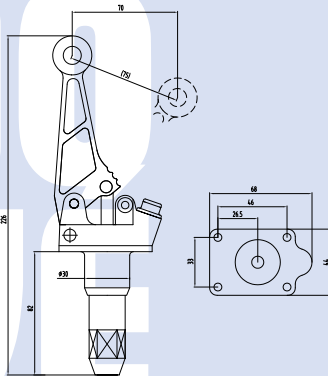
Válec na pedál pro zdvojené ovládání - dlouhý s nádobkou
Ø pístu: 14 mm
Váha: 170 g
Cena: 3.280,- Kč

(lze dodat i ve verzi bez nádobky)



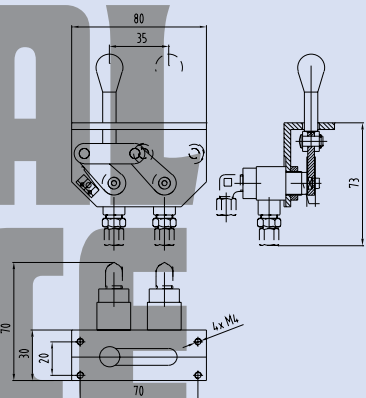
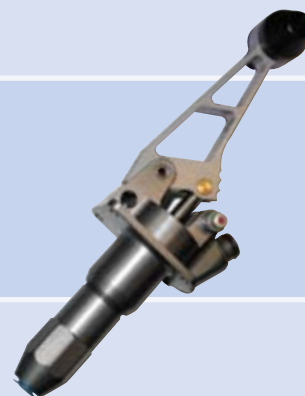
K-413F-000

Válec na pedál s ložisky
Ø pístu: 14 mm
Váha: 150 g
Cena: 2.620,- Kč



K-438B-000

Válec na středový tunel
Ø pístu: 18 mm
Váha: 270 g
Cena: 6.950,- Kč



K-458A-000

Ruční brzda pro válce na pedál
Váha: 250 g
Cena: 2.690,- Kč





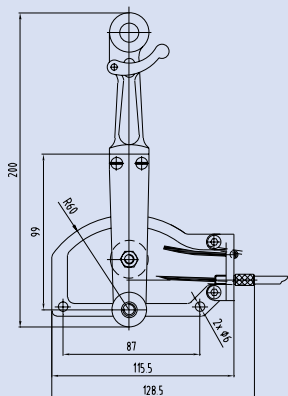
OV
LA
DA
ni
PLY
NU

PA
LI
VO
VY
SYS
TEM

OVĽÁDÁNÍ PLYNU

V nabídce uvedené ovládání plynů je určeno pro karburátory se zdvihem 75mm (Bing).

Pákové ovládání je aretováno pomocí pryžové brzdy, která se uvolní stlačením aretační páčky. U šroubového ovládání obstarává trvale aretační kleština, sílu je možné nastavit.

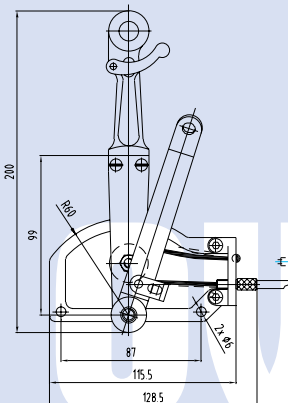


K-810A-000

Páka ovládání plynu bez sytiče

Váha: 240 g

Cena: 5.290,- Kč



K-810B-000

Páka ovládání plynu se sytičem

Váha: 280 g

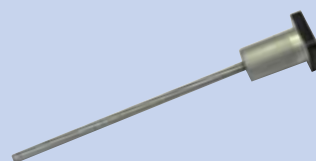
Cena: 6.230,- Kč



K-810A-150

Brzda páky plynu - kompletní

Cena: 195,- Kč

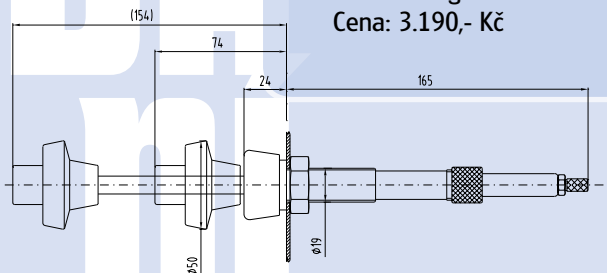


K-820A-000

Šroubové ovládání plynu pro jeden karburátor

Váha: 190 g

Cena: 3.190,- Kč

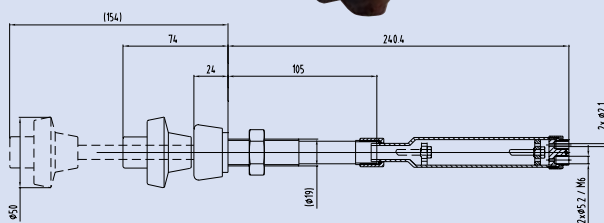


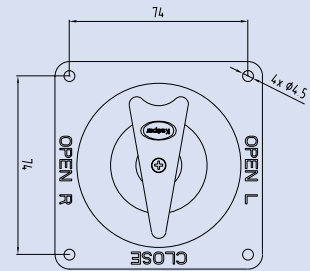
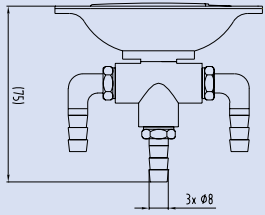
K-820B-000

Šroubové ovládání plynu pro dva karburátory

Váha: 220 g

Cena: 3.980,- Kč





K-503V-000

Třícestný palivový kohout I-0-I

Váha: 175 g

- při objednání uvést variantu vývodu



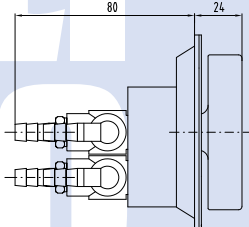
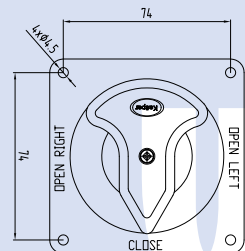
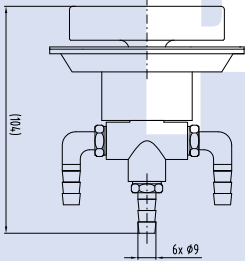
Variety vývodů:

varianta A - 1.320,- Kč

varianta B - 1.280,- Kč

varianta C - 1.300,- Kč

varianta D - 1.250,- Kč

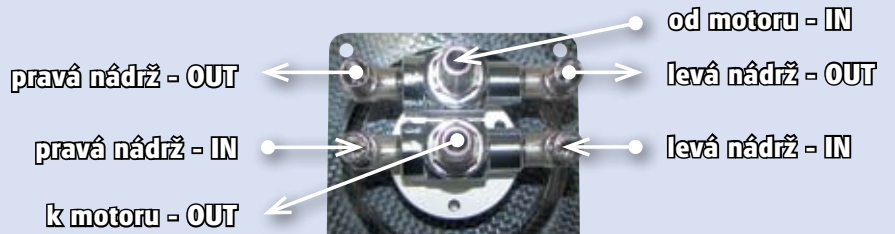


K-523V-000

Třícestný palivový kohout pro I-0-I, pro R912 iS

Váha: 360 g

Cena: 5.060,- Kč



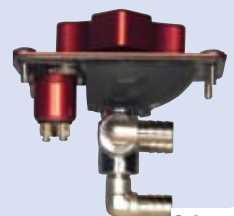
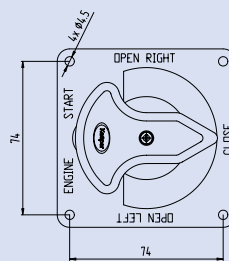
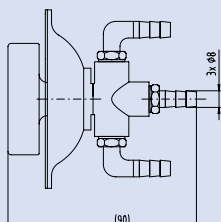
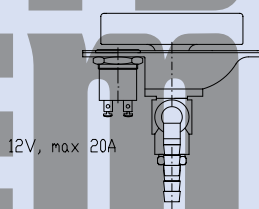
K-513V-000

Třícestný palivový kohout I-0-I se START spínačem

Váha: 180 g

Cena: 2.380,- Kč

(cena a váha pro variantu D, bez vývodů)



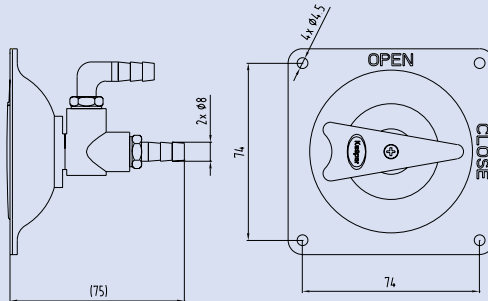


K-502V-000

Palivový kohout I-O

Váha: 145 g

Cena: 1.230,- Kč



K-521B-000

Uzamykatelné víčko nádrže

Váha: 115 g

Cena: 1.540,- Kč

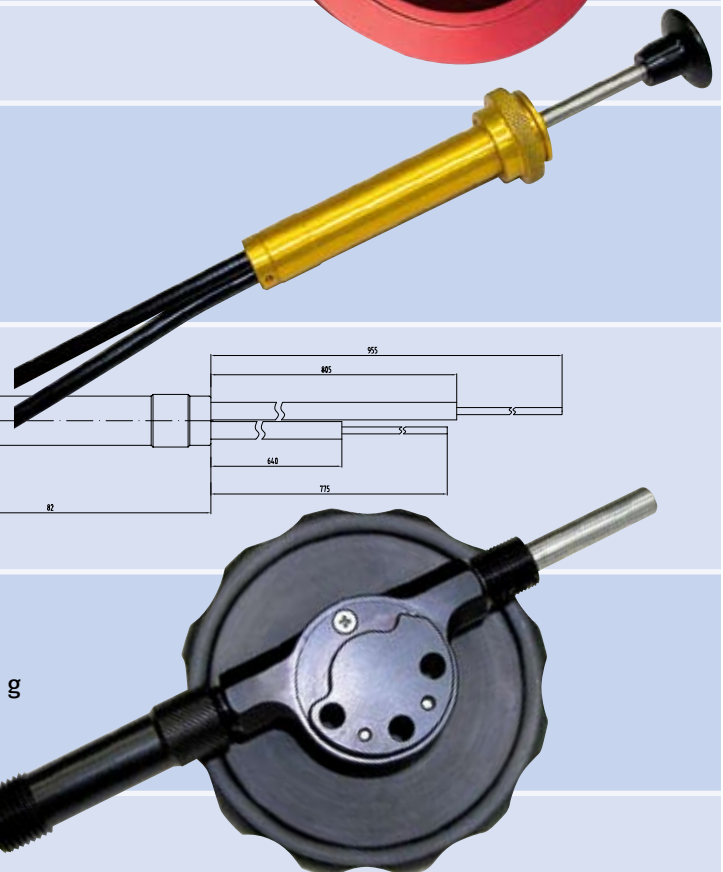
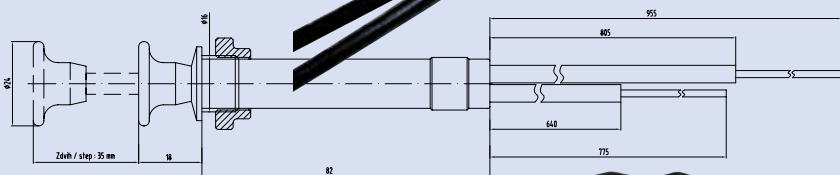


K-703A-000

Ovládání sytiče

Váha: 150 g

Cena: 1.450,- Kč

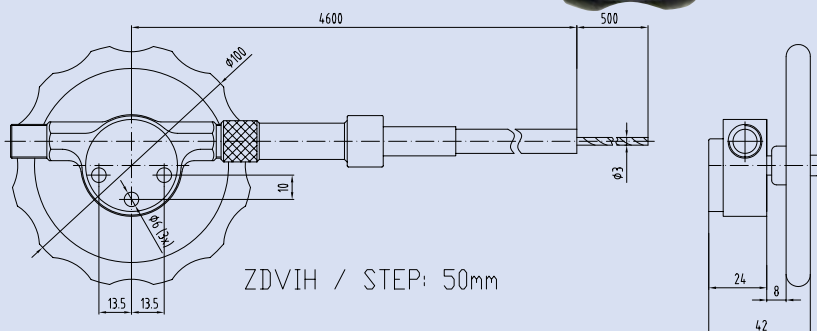


K-702A-000

Převodka trimování

Váha: 245 g + bowden 900 g

Cena: 7.490,- Kč



ZDVIH / STEP: 50mm

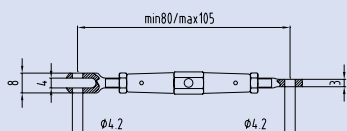


NAPÍ NÁ KY LA NEK

NAPÍNÁKY LANEK

Ocelové napínáky lanek jsou vyráběny z kvalitní oceli, obrobeny pomocí moderních CNC technologií a povrchově upraveny galvanickým zinkem.

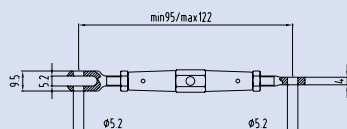
U všech vyráběných velikostí napínáků je možné dodat kombinace konců s vidlicí nebo oky.



M4 – oko/vidlice
K-524A-000
 váha: 20 g
 cena: 678,- Kč

M4 – oko/oko
K-524B-000
 váha: 20 g
 cena: 678,- Kč

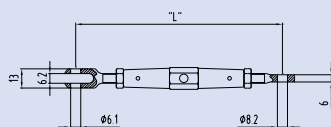
M4 – vidlice/vidlice
K-524C-000
 váha: 20 g
 cena: 678,- Kč



M5 – oko/vidlice
K-525A-000
 váha: 37 g
 cena: 690,- Kč

M5 – oko/oko
K-525B-000
 váha: 37 g
 cena: 660,- Kč

M5 – vidlice/vidlice
K-525C-000
 váha: 37 g
 cena: 690,- Kč



M6 – oko/vidlice
K-526A-000
 váha: 44 g
 L=min98÷max133
 cena: 819,- Kč

M6 – oko/oko
K-526B-000
 váha: 44 g
 L=min83÷max118
 cena: 819,- Kč

M6 – vidlice/vidlice
K-526C-000
 váha: 44 g
 L=min112÷max147
 cena: 819,- Kč

Maximální zatížení napínáků lanek – standardní provedení

Rozměr	M4	M5	M6
Max. zatížení	290 kg	500 kg	780 kg

OKA



S VNĚJŠÍM ZÁVITEM

Duralová oka jsou
vyrobena z válcované
slitiny hliníku EN AW 7075,
obrobena pomocí moderních
CNC technologií, povrchově
upravena žlutozeleným eloxem.
Standardně jsou oka dodávána
bez kloubových ložisek, na
objednávku možno včetně
nalisovaných ložisek.

OKA S VNĚJŠÍM ZÁVITEM

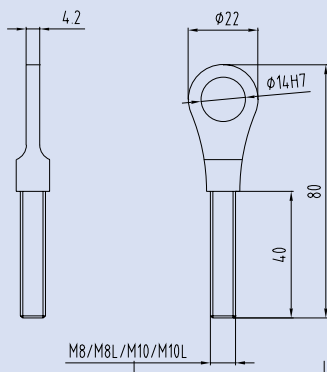
Ocelová oka jsou
vyrobena z ušlechtilé
oceli, obrobena pomocí
moderních CNC technologií, s
tvářeným závitem a povrchově
upravena galvanickým zinkem.
Standardně jsou oka dodávána
bez kloubových ložisek, na
objednávku možno včetně
nalisovaných ložisek.



Duralová Oka

M8 - pravý závit
K-501-031
Pro GE6
váha: 15 g
cena: 258,- Kč

M8L - levý závit
K-501-033
Pro GE6
váha: 15 g
cena: 258,- Kč



Duralová Oka

M10 - pravý závit
K-501-032
Pro GE6
váha: 18 g
cena: 258,- Kč

M10L - levý závit
K-501-034
Pro GE6
váha: 18 g
cena: 258,- Kč

Ocelová Oka



M6 - pravý závit
K-501-101 P
Pro GE6
váha: 20 g
cena: 269,- Kč

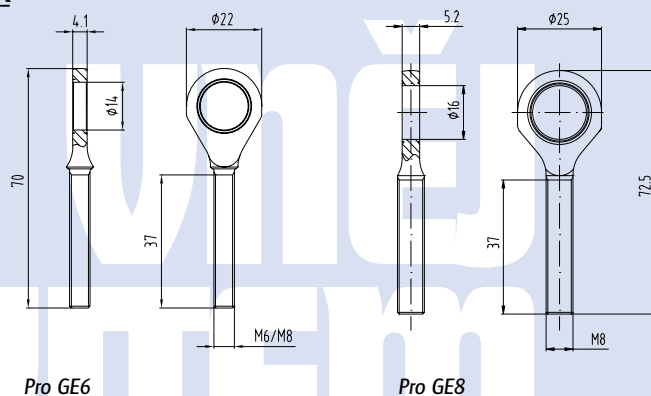
M6L - levý závit
K-501-101 L
Pro GE6
váha: 20 g
cena: 269,- Kč

M8 - pravý závit
K-501-102 P
Pro GE6
váha: 30 g
cena: 269,- Kč

M8L - levý závit
K-501-102 L
Pro GE6
váha: 30 g
cena: 269,- Kč

M8 - pravý závit
K-501-108P
Pro GE8
váha: 30 g
cena: 299,- Kč

Všechny ceny uvedeny bez ložisek



OKA S VÍŠNĚ SÍM ZAVÍTEM

KONCOVKY TÁHEL

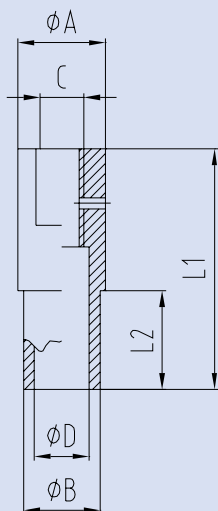
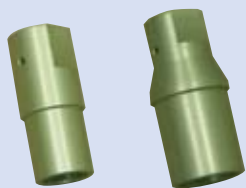


Koncovky táhel
jsou vyrobeny z válcované
slitiny hliníku EN AW 7075, obrobena
pomocí moderních CNC technologií,
povrchově upraveny žlutozeleným eloxem.

KONCOVKY TÁHEL

Uvedené rozměry koncovek jsou vedeny
skladem, v případě potřeby je možné dodat i
koncovky v odlišných rozměrech.

Závitové vložky trubek

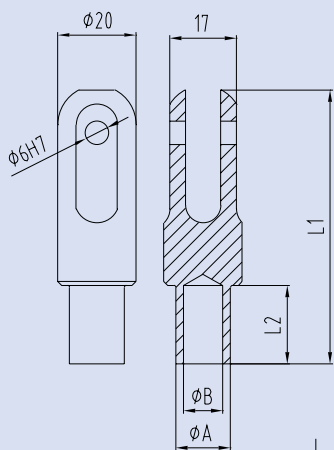


č. dílu	Ø A	Ø B	C	Ø D	L1	L2	váha	cena Kč
K-501-001	16	12	M8	8	44	18	18 g	135,- Kč
K-501-001L	16	12	M8L	8	44	18	18 g	135,- Kč
K-501-002	16	14	M8	10	44	20	18 g	135,- Kč
K-501-002L	16	14	M8L	10	44	20	18 g	135,- Kč
K-501-063L	20	16	M10L	11	50	25	20 g	135,- Kč
K-501-003	18	16	M8	12	46	22	22 g	135,- Kč
K-501-003L	18	16	M8L	12	46	22	22 g	135,- Kč
K-501-064	20	18	M10	12	46	20	24 g	135,- Kč
K-501-064L	20	18	M10L	12	46	20	24 g	135,- Kč
K-501-004	20	18	M8	14	46	24	24 g	135,- Kč
K-501-004L	20	18	M8L	14	46	24	24 g	135,- Kč
K-501-060	25	22,6	M8	18	46	22	25 g	176,- Kč
K-501-060L	25	22,6	M8L	18	46	22	25 g	176,- Kč
K-501-061	25	22,8	M8	18	50	25	25 g	176,- Kč
K-501-005	16	22	M8	18	50	25	25 g	176,- Kč
K-501-062	25	23	M8	18	45	21	25 g	176,- Kč

Rozměry uvedeny v mm.

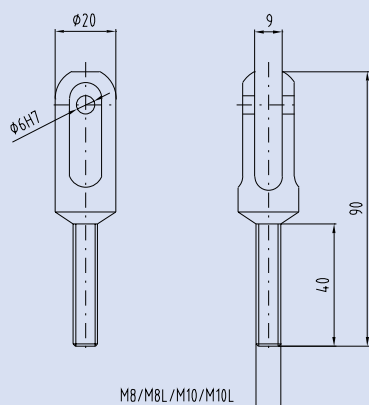
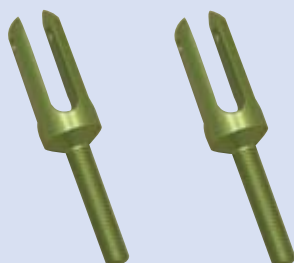


Vidlice k nastrčení do trubky



č. dílu	Ø A	Ø B	L1	L2	váha	cena
K-501-011	12	8	70	18	20 g	215,- Kč
K-501-012	14	10	70	20	22 g	215,- Kč
K-501-013	16	11	72	22	22 g	215,- Kč
K-501-014	18	13	74	24	25 g	215,- Kč
K-501-015	22	18	69	25	25 g	226,- Kč
K-501-016	24	20	70	25	25 g	226,- Kč
K-501-017	22,6	18	70	24	25 g	226,- Kč
K-501-018	23	18	70	24	25 g	226,- Kč
K-501-019	19	15	74	24	25 g	226,- Kč
K-501-020	26	21	69	25	30 g	226,- Kč

šířka vidličky je 9mm



č. dílu	A	L1	L2	váha	cena
K-501-021	M8	90	40	28 g	236,- Kč
K-501-022	M10	90	40	28 g	236,- Kč
K-501-023	M8L	90	40	30 g	236,- Kč
K-501-024	M10L	90	40	30 g	236,- Kč

KONCOVKY TAHEL



**Hadice opletená s M10x1
K-DKL-101**

váha: 78 g/m

možno objednat libovolnou délku

ceny skladových hadic/ks:												
L=240	L=350	L=500	L=700	L=750	L=760	L=780	L=850	L=870	L=900	L=1000	L=1050	L=1100
220,- Kč	274,- Kč	294,- Kč	294,- Kč	331,- Kč	336,- Kč	350,- Kč	350,- Kč	350,- Kč	364,- Kč	364,- Kč	364,- Kč	364,- Kč
L=1200	L=1350	L=1400	L=1500	L=1600	L=1700	L=1770	L=1800	L=2000	L=2100	L=2200	L=2700	
420,- Kč	448,- Kč	462,- Kč	476,- Kč	490,- Kč	504,- Kč	532,- Kč	532,- Kč	546,- Kč	546,- Kč	560,- Kč	680,- Kč	



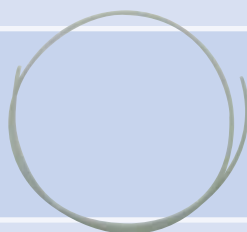
I - spojka 10x1
K-210-480-0
váha: 14 g
cena: 40,- Kč



L - spojka 10x1
K-210-280-0
váha: 13 g
cena: 58,- Kč



T - spojka 10x1
K-210-200-0
váha: 24 g
cena: 88,- Kč



**Hadice průhledná 4x2 PA6
K-PA6-004**

váha: 9 g/m

cena: 12,- Kč/m



I - spojka 4x2
K-39480-4
váha: 14 g
cena: 38,- Kč



L - spojka 4x2
K-39280-4
váha: 13 g
cena: 49,- Kč



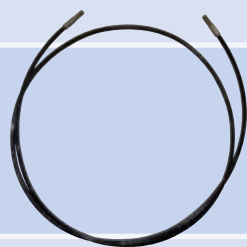
T - spojka 4x2
K-39200-4
váha: 24 g
cena: 90,- Kč



Vsuvka 4x2
K-10770-4
váha: 5 g
cena: 5,- Kč



Zářezný prstýnek 4x2
K-10740-4
váha: 5 g
cena: 6,- Kč



Hadice opletená kevlarem

K-DKL-201, délka 50 cm, cena: 184,- Kč

K-DKL-202, délka 100 cm, cena: 250,- Kč

možno objednat libovolnou délku



I - spojka 5x2
K-29480-6
váha: 14 g
cena: 42,- Kč



L - spojka 5x2
K-29280-6
váha: 13 g
cena: 60,- Kč



T - spojka 5x2
K-29200-6
váha: 24 g
cena: 91,- Kč



Zářezný prstýnek 5x2
K-10740-6
váha: 7 g
cena: 8,- Kč



Přípojka přímá \varnothing 9mm
K-130-40-9-1/8
 Závit kuželový G1/8
 Váha: 12 g
 Cena: 33,- Kč



Přípojka 90°, \varnothing 9mm
K-130-55-9-1/8
 Závit kuželový G1/8
 Váha: 13 g
 Cena: 46,- Kč



Přípojka 90°, \varnothing 7mm
K-130-55-7-1/8
 Závit kuželový G1/8
 Váha: 9 g
 Cena: 47,- Kč



T-spojka šroubová
K-39220-4
 Váha: 21 g
 cena: 58,- Kč



Spojka hadice 4x2 přímá
K-39460-4
 cena: 63,- Kč



Spojka hadice 4x2 úhlová
K-39260-4
 cena: 67,50 Kč



Převlečená matice
 pro spojku 4x2
K-10680-4
 cena: 12,- Kč



Odvzdušňovací šroub M7
K-505A-100
 cena: 146,- Kč



Odvzdušňovací šroub M6
K-505A-M6
 cena: 93,- Kč



Šroubení odvzdušňovacího šroubu M7
K-505A-002
 cena: 96,- Kč



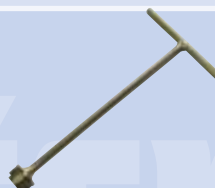
Nádobka kapaliny
K-PNK-001
 váha: 70 g, objem: 150 ml, vývod \varnothing 8 mm
 cena: 284,- Kč



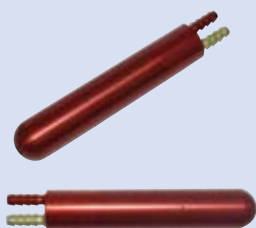
Plastová T-spojka 6 mm
TS 06
 váha: 14 g
 cena: 38,- Kč



Seřizovací klíč rovný
 pro kola: K-226, K-218
 cena: 100,- Kč



Seřizovací klíč T
 pro kola: K-226, K-218
 cena: 120,- Kč



Pitotova trubice
K-705A-000
váha: 39 g
cena: 876,- Kč

Sada silentbloků uložení motoru (4ks)
K-SIL-100
váha: 465 g
cena: 2.950,- Kč



Automatický jistič 8A
K-908A
váha: 28 g
cena: 615,- Kč

Automatický jistič 16A
K-916A
váha: 28 g
cena: 615,- Kč

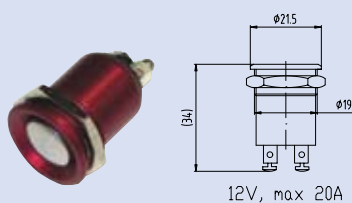
Automatický jistič 25A
K-925A
váha: 28 g
cena: 615,- Kč



Vypínač páčkový ON/OFF
K-950A
váha: 23 g
cena: 115,- Kč

Vypínač páčkový ON/OFF/ON
K-950B
váha: 24 g
cena: 115,- Kč

Kryt vypínače - odklápěcí
K-950F
váha: 14 g
cena: 125,- Kč



Spínač START
K-950S
váha: 18 g
cena: 360,- Kč

Kloubové ložisko $\varnothing 6/6-\varnothing 14/4$
K-GE-6
váha: 4 g
cena: 185,- Kč

Kloubové ložisko $\varnothing 8/8-\varnothing 16/5$
K-GE-8
váha: 8 g
cena: 205,- Kč



Pro kolo 4" K-204 – všechna provedení

Kat. č.	název	cena
K-204A-100	Disk kola 4" pro brzdu s hřídelí	3.340,- Kč
K-204V-100	Disk kola 4" pro brzdu do vidlice	3.320,- Kč
K-304A-000L	Brzda 4" úplná, levá, hřídel L=50mm	8.600,- Kč
K-304A-000R	Brzda 4" úplná, pravá, hřídel L=50mm	8.600,- Kč
K-304A-000L-hřídel C	Brzda 4" úplná, levá, hřídel L=39mm	8.600,- Kč
K-304A-000R-hřídel C	Brzda 4" úplná, pravá, hřídel L=39mm	8.600,- Kč
K-304V-000R	Brzda 4" úplná, do vidlice - R	7.800,- Kč
K-304V-000L	Brzda 4" úplná, do vidlice - L	7.800,- Kč
K-304S-100	Sada destiček pro jednu brzdu (3 ks) - do 06/2004, vč. B4112	2.680,- Kč
K-304B-567	Sada destiček pro jednu brzdu 4" (3ks)	2.580,- Kč
K-304A-009	Sada kotoučů pro jedno kolo 4" (2ks)	1.460,- Kč
Ó-kroužek dvoubřítý D19	D19 - 4ks – pro jednu brzdu	16,- Kč
Ložisko 6003	ø35/ø17/10	67,- Kč
Ložisko 6004	ø42/ø20/12	76,- Kč
Ložisko 6201	ø32/ø12/10	42,- Kč
Ložisko 6002	ø32/ø15/9	45,- Kč



K-204A-100



K-204V-100



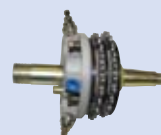
K-304A-009



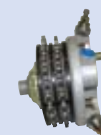
K-304B-567



K-304S-100



K-304A-000L



K-304V-000L

Pro kolo 5" K-205 – všechna provedení

K-305B-023	Sada destiček pro jednu brzdu	3.120,- Kč
K-305A-005	Brzdový kotouč 5"	1.080,- Kč
K-305A-005a	Brzdový kotouč 5"/ 6"	1.120,- Kč



K-305B-023



K-305A-005



K-305A-005a

Pro kolo 6" K-206 – všechna provedení

K-206A-100	Disk kola 6"	4.800,- Kč
K-306A-000L	Brzda 6" standard, úplná, levá	8.490,- Kč
K-306A-000R	Brzda 6" standard, úplná, pravá	8.490,- Kč
K-306A-134	Sada destiček pro jednu brzdu (2ks)	2.950,- Kč
K-306A-001	Brzdový kotouč 6"	1.230,- Kč
K-206A-001	Hřídel kola, délka z brzdiče 48mm	956,- Kč
K-206F-001	Hřídel kola, délka z brzdiče 64mm	1.152,- Kč
K-206V-001	Vložka brzda-kolo pro uložení do vidlice	263,- Kč
Ó-kroužek dvoubřítý D22	D22 - 4ks – pro jednu brzdu	40,- Kč
Ložisko 6003	ø35/ø17/10	67,- Kč
Ložisko 6005	ø47/ø25/12	74,- Kč
K-206A-006	Pojistný kroužek matice	20,- Kč
K-206A-007	Krytka ložiska s otvorem	100,- Kč



K-206A-100



K-306A-001



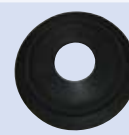
K-306A-134



K-306A-000L



K-206A-006



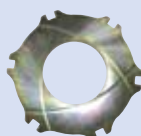
K-206A-007

Pro kolo 6" eco K-216 – všechna provedení

Kat. č.	název	cena
K-216A-100	Disk kola 6" eco	2.350,- Kč
K-326A-000L	Brzda 6"eco, úplná, levá	2.720,- Kč
K-326A-000R	Brzda 6" eco, úplná, pravá	2.720,- Kč
K-326A-034	Sada destiček pro jednu brzdu (2ks)	850,- Kč
K-326A-002	Brzdový kotouč 6"eco	950,- Kč
K-216A-001	Hřídel kola, délka z brzdiče 48mm	780,- Kč
K-216C-001	Hřídel kola, délka z brzdiče 42mm	820,- Kč
K-216D-001	Hřídel kola, délka z brzdiče 40mm	820,- Kč
K-216G-001	Hřídel kola, délka z brzdiče 68mm	990,- Kč
K-216A-003	Pojistka kotouče	10,- Kč
K-216A-004	Matice samojistná M22x1,5	63,- Kč
DIN 985	Matice samojistná M14x1,5	18,- Kč
K-216A-002	Podložka bezpečnostní	100,- Kč
Ó-kroužek	26x2,5 EPDM	15,- Kč
Ložisko 6003	ø35/ø17/10	67,- Kč
Ložisko 6004	ø42/ø20/12	76,- Kč



K-216A-100



K-326A-002



K-326A-034



K-326A-000L



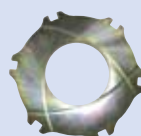
K-216A-003

Pro kolo 6" eco power K-226 – všechna provedení

K-216A-100	Disk kola 6" eco	2.350,- Kč
K-336A-000L	Brzda 6"eco power, úplná, levá	4.890,- Kč
K-336A-000R	Brzda 6"eco power, úplná, pravá	4.890,- Kč
K-365A-113	Sada destiček pro jednu brzdu (4ks)	1.250,- Kč
K-326A-002	Brzdový kotouč 6"eco	950,- Kč
K-216A-001	Hřídel kola, délka z brzdiče 47mm	780,- Kč
K-216C-001	Hřídel kola, délka z brzdiče 41mm	820,- Kč
K-216D-001	Hřídel kola, délka z brzdiče 39mm	820,- Kč
K-216G-001	Hřídel kola, délka z brzdiče 67mm	990,- Kč
K-216A-004	Matice samojistná M22x1,5	63,- Kč
DIN 985	Matice samojistná M14x1,5	18,- Kč
Ó-kroužek	26x2 EPDM	15,- Kč
K-216A-002	Podložka bezpečnostní	100,- Kč
Ložisko 6003	ø35/ø17/10	67,- Kč
Ložisko 6004	ø42/ø20/12	76,- Kč
K-336A-510	Seřizovací šroub M 24x1,5, kompletní	215,- Kč



K-216A-100



K-326A-002



K-365A-113



K-336A-000L



K-336A-510

Pro kolo 6" eco/4-pístová brzda K-236 – všechna provedení

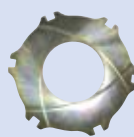
Kat. č.	název	cena
K-216A-100	Disk kola 6" eco	2.350,- Kč
K-306C-000L	Brzda 6" standard, úplná, levá	8.490,- Kč
K-306C-000R	Brzda 6" standard, úplná, pravá	8.490,- Kč
K-306A-134	Sada destiček pro jednu brzdu (2ks)	2.950,- Kč
K-326A-002-4mm	Brzdový kotouč 6"eco silný 4mm	1.122,- Kč
K-216A-001	Hřídel kola, délka z brzdiče 45mm	780,- Kč
K-216C-001	Hřídel kola, délka z brzdiče 39mm	820,- Kč
K-216D-001	Hřídel kola, délka z brzdiče 37mm	820,- Kč
K-216G-001	Hřídel kola, délka z brzdiče 65mm	990,- Kč
K-216A-004	Matice samojistná M22x1,5	63,- Kč
DIN 985	Matice samojistná M14x1,5	18,- Kč
Ó-kroužek dvoubřítý D22	D22 - 4ks – pro jednu brzdu	40,- Kč
Ložisko 6003	ø35/ø17/10	67,- Kč
Ložisko 6004	ø42/ø20/12	76,- Kč



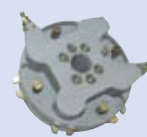
K-216A-100



K-306A-134



K-326A-002



K-306C-000L

Pro kolo 8" K-218 – všechna provedení

K-218A-100	Disk kola 8"	5.960,- Kč
K-318A-000L	Brzda 8" úplná, levá	3.960,- Kč
K-318A-000R	Brzda 8" úplná, pravá	3.960,- Kč
K-323C-001	Sada destiček pro jednu brzdu (2ks)	790,- Kč
K-218A-004	Brzdový kotouč 8"	1.150,- Kč
K-218A-001	Hřídel kola, délka z brzdiče 47mm	1.190,- Kč
K-218A-002	Unášecí čep kotouče-rovný	102,- Kč
K-218A-003	Unášecí čep kotouče-osazený	102,- Kč
Těsnění	Manžeta-hrníček D25,5 (do výr.č. B8 536)	20,- Kč
Ó-kroužek	20x3 EPDM (od výr.č. B8 537, 09-10/2008)	15,- Kč
K-218A-005	Unášecí čep kotouče, náhrada za osazený, se zajištěním	130,- Kč
K-218A-105	Šroub límce sražený (sražení 90°, do 2008)	27,- Kč
DIN 912	Šroub límce (jen zahloubení, od 2008)	27,- Kč
K-206A-006	Pojistný kroužek matice	20,- Kč
K-218A-006	Krytka ložiska s otvorem	120,- Kč
K-336A-503	Seřizovací šroub M24x1,5	130,- Kč



K-218A-100



K-318A-000L



K-218A-005



K-323C-001



K-218A-004



K-218A-105



DIN 912



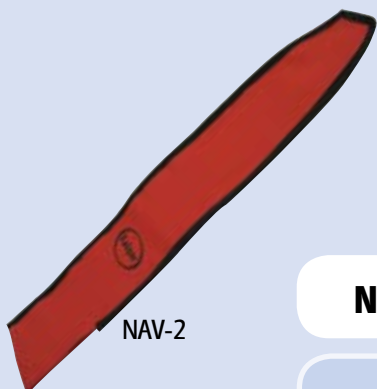
K-218A-006



k-218A-002



k-218A-003



NAV-2



K-SET-02



K-SET-03



K-807A-100

Náhradní díly - vrtule

Kat. č.	název	cena / ks
Servis KA	Revize vrtule 2listá/3listá, 500h*	6.720,- Kč
K-SET-02	Sada šroubů kužel-náboj	30,- Kč
K-SET-03	Sada šroubů kuželu (kužel-dýnko)	30,- Kč
K-807A-100	Ovládací táhlo listu úplné	1.267,- Kč
KA1	List vrtule KA-1, pravý, tažný	13.200,- Kč
KA2	List vrtule KA-2, pravý, tažný	13.200,- Kč
KA3	List vrtule KA-3, pravý, tažný	13.200,- Kč
KA4	List vrtule KA-4, pravý, tažný	12.950,- Kč
KA1L	List vrtule KA-1, levý, tlačný	13.200,- Kč
KA2L	List vrtule KA-2, levý, tlačný	13.200,- Kč
KA4L	List vrtule KA-4, levý, tlačný	12.950,- Kč
NAV-1	Návlek KA-1	180,-Kč
NAV-2	Návlek KA-2	180,-Kč
NAV-3	Návlek KA-3	180,-Kč
NAV-4	Návlek KA-4	180,-Kč

* demontáž/leštění listů/vyvážení/montáž – v ceně pouze drobný spoj. materiál

Náhradní díly – hlavní brzdové válce

Kat. č.	název	cena
K-TES-401B	Sada těsnění pro K-401B-000	30,- Kč
K-TES-402B	Sada těsnění pro K-402B-000	30,- Kč
K-TES-403B	Sada těsnění pro K-403B-000	30,- Kč
K-TES-404A	Sada těsnění pro K-404A-000	10,- Kč
K-TES-405A	Sada těsnění pro K-405A-000	10,- Kč
K-TES-412B	Sada těsnění pro K-412B-000	40,- Kč
K-TES-414B	Sada těsnění pro K-414B-000	40,- Kč
K-TES-416A	Sada těsnění pro K-416A-000	10,- Kč
K-TES-419A	Sada těsnění pro K-419A-000	15,- Kč
K-TES-422B	Sada těsnění pro K-422B-000	40,- Kč
K-401B-006	Přípojka hadičky pro válce:	
	K-401B/402B/403B/412B/414B/422B	42,- Kč
K-401B-005	Přípojka hadičky-plnicí	44,- Kč



TN300

Nářadí

Kat. č.	název	cena
TN300	Plnicí tlaková nádoba	4.750,- Kč

VŠE OB EC NĚ OB CHO DNÍ POD MÍN KY

Všeobecně

Dodávky našich výrobků a služeb se řídí zejména dále uvedenými všeobecnými obchodními podmínkami. Všeobecné obchodní podmínky kupujícího nejsou akceptovány. Změny práv a povinností kupujícího vyplývající z kupní smlouvy výhradně s písemným souhlasem prodávajícího.

Platné právo

Obchodní podmínky a obchodní vztahy mezi kupujícím a prodávajícím se řídí dle práv České republiky. Jiná národní práva stejně jako mezinárodní právo jsou ze vztahu vyloučeny.

Ceny

Ceny uvedené v našem katalogu jsou nezávazné. Pokud by nastala změna ceny dle katalogu, bude kupujícímu její změna sdělena písemně a ponechána lhůta 7 dní k odstoupení od kupní smlouvy. Po uplynutí 7 dní je považována cena za schválenou. Všechny ceny jsou uvedeny bez DPH, balení, přepravy a pojištění zboží. Cenové nabídky mohou být překročeny o max. 20%. Omyly a chyby tisku si vyhrazujeme. Prosím sledujte aktualizované ceny na www.kasparaero.cz.

Dodací podmínky

Částečné dodávky a částečné plnění jsou povoleny. Každá částečná dodávka a částečné plnění jsou v tom případě samostatné dodávky a plnění. Všechno zboží bude okamžitě po jeho vyrobení dodáno. Námi stanovené termíny dodání jsou nezávazné. Zboží je zasíláno na náklady a nebezpečí kupujícího. Za poškozené a pozdě doručené zboží nepřebíráme odpovědnost, ani za následky. Na písemnou žádost kupujícího může být zboží na jeho náklady pojištěno. Poškození zboží přepravou musí být okamžitě sděleno předávající osobě přepravce. Pokud kupující odmítne zboží převzít, je povinen prodávajícímu uhradit náklady vzniklé přepravou a 10% kupní ceny.

Platební podmínky

Plnění se provádí na fakturu se splatností 14 dní pokud není dohodnuto jinak, veškeré bankovní poplatky hradí kupující. Šeky nejsou přijímány. Při nezaplacení v uvedeném termínu si vyhrazujeme právo účtovat penále z prodlení. Kupující není oprávněn z důvodu sporného plnění zdržovat platbu nebo uplatňovat neoprávněné požadavky.

Vlastnické právo

Zboží je až do úplného zaplacení kupní ceny majetkem prodávajícího. Pokud kupující předá zboží další osobě v souvislosti s jeho obchodní činností, zůstává přesto stále majetkem prodávajícího. Na žádost kupujícího se může prodávající vzdát svého vlastnického práva, pokud kupující doloží odpovídající záruku.

Poskytnutá záruka

Na námi dodávané zboží poskytujeme zákonem stanovenou záruční dobu, počínající obdržением zboží. Kupující má jako první nárok na odstranění závady (opravu) a teprve poté nárok na odstoupení od smlouvy. Nárok na výměnu zboží není.

Pro opravy platí:

A) Kupující musí neprodleně po zjištění závady tuto písemně sdělit prodávajícímu. Na díly použité k opravě platí záruční doba dle původní kupní smlouvy.

B) Nárok na záruku zaniká, pokud kupující neoznámil závadu na zboží a přesto jej používal, zboží používal neopodstatněným způsobem, přetěžoval nebo jakkoliv upravoval, do dodaného zboží namontoval další díly, které prodávající neschválil, nerespektoval návod obsluhy a údržby, dokumentaci dodanou se zbožím. Přirozené opotřebení je vyloučeno ze záruky. Prodávající neručí za kompatibilitnost ve spojení se zbožím jiných výrobců.

C) Vrácení zboží v záruce může být provedeno pouze v případě, že kupující předem zaslal prodávajícímu číslo faktury a popis závady zboží. Dále musí kupující dát příležitost prodávajícímu k vyzvednutí zboží. K zásilce musí být přiložena kopie faktury. Zboží zasláné zpět bez předchozí dohody nebude přijato. Pokud bude během záruční doby zboží neoprávněně zasláno prodávajícímu, budou náklady tím vzniklé včetně přepravy přeučtovány kupujícímu.

Vrácení zboží

U zboží prodaného mimo ČR je vrácení zboží možné pouze po dohodě s prodávajícím. Pro koncové zákazníky z ČR platí: každý výrobek, který zakoupíte můžete bez udání důvodu během 14-ti dnů nepoužitý a nepoškozený vrátit. Vrácení zboží musí být oznámeno předem písemně. Pokud kupující nedoručí zboží prodávajícímu sám, nechá je prodávající vyzvednout přepravní službou. Prosíme přiložte do zásilky kopii faktury a označte, které zboží na základě 14-ti denní lhůty vracíte, kupní cena je pak zpravidla vrácena formou dobropisu nebo jiným, předem dohodnutým způsobem, zásadně však v rozsahu ČR. Z hodnoty zboží bude odečtena částka za přepravu k prodávajícímu. Teprve po doručení zboží k prodávajícímu se stává kupní smlouva/faktura neplatnou. Podmínkou vrácení kupní ceny je zaslání zboží v nepoškozeném stavu, dle povahy zboží v neporušeném obalu. Právo na vrácení zboží je pouze na množství, obvyklé pro koncovou potřebu. U zboží vyrobeného na zakázku nemá žádný kupující právo na vrácení.

Pokud je kupujícím osoba, zabývající se prodejem nebo zpracováním dodaného zboží, nevzniká právo na vrácení zboží v uvedené lhůtě. V takovém případě si prodávající vyhrazuje právo na určení podmínek vrácení zboží.

Odpovědnost

Odpovědnost zákonných zástupců a pracovníků prodávajícího vůči kupujícímu je až na případe hrubé nedbalosti vyloučena. Námi dodávané díly jsou určeny pro sportovní létající zařízení, které je provozováno na vlastní nebezpečí kupujícího (s výjimkou dílů se stanovenou metodikou zkoušek). Z tohoto důvodu odmítáme jakoukoliv odpovědnost za škody na zdraví a majetku způsobené používáním těchto dílů.

Místo plnění, místo soudu

Místem plnění je sídlo prodávajícího. Pro případné soudní spory mezi kupujícím a prodávajícím je vždy příslušný soud v místě prodávajícího.

Ochrana dat

Kupující souhlasí s použitím jím sdělených informací o své osobě v databázi prodávajícího. Prodávající se zároveň zavazuje tyto informace opatřovat jako důvěrné a neposkytovat je třetí osobě.

Neplatnost

Při neplatnosti některého z ustanovení obchodních podmínek zůstávají ostatní ustanovení platná.



PRODEJ A SERVIS

ČESKÁ REPUBLIKA

Kašpar a synové – strojírna Kalmar s.r.o.
Nádražní 39/76
150 00 Praha 5

AUSTRÁLIE

Inspire Aviation
16 Pathfinder Drive
Caloundra West, Queensland, 4551
www.inspireaviation.com
prodej a servis vrtulí

ITÁLIE

Aliveneta srl
Via san Gabriele 31
370 63 Isola della Scala
www.aliveneta.it
**prodej katalogových dílů UL
servis vrtulí a brzd**

NĚMECKO

Ultraleicht Flugbetriebgesellschaft mbH
Am Flugplatz 4
153 74 Müncheberg
www.flightdesign-berlin.de
prodej a servis vrtulí

Aviation Workshop Luftfahrttechnik Ewald Ritter
Freiburger str. 11
794 27 Eschbach
mail@ritter-team.de
servis vrtulí

NIZOZEMÍ

Bert Spreuwenberg Techniek
Rijksweg 66
5941 AG Velden
www.spreuwenberg.nl
**prodej katalogových dílů UL
servis vrtulí a brzd**

POLSKO

Aviation Artur Trendak & Son
Newowiejskiego 26a
96-313 Jaktorow-Kolonia
www.trendak.eu
prodej a servis vrtulí

ŠPANĚLSKO

Aerodesign S.L.
Villanueva de Gállego
508 30 Zaragoza
www.aerodesign.es
prodej a servis vrtulí



... bezpečně k cíli

KAŠPAR a synové-strojírna Kalmar, s.r.o.
Nádražní 39/76, Praha 5 - 150 00
info@kasparaero.cz, www.kasparaero.cz

